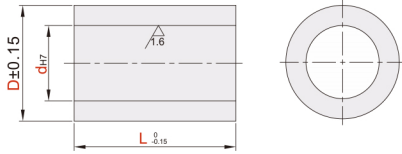


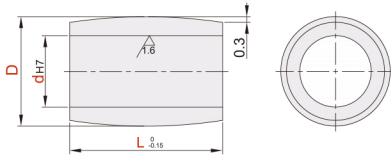
金属滚轮 ◀ 圆孔型/止动螺丝型/带轴承型



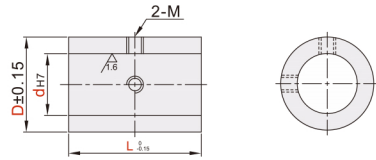
圆孔型 直柱形 LBE01/LBE02/LBE03/LBE04



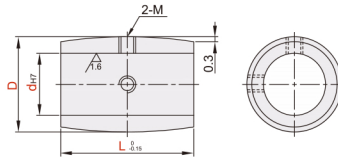
圆孔型 圆弧形 LBE33/LBE34



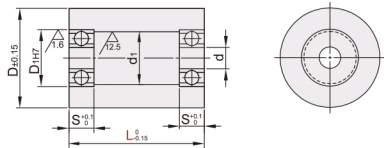
带止动螺丝型 直柱形 LBF03/LBF04



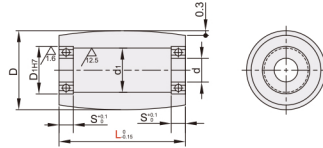
带止动螺丝型 圆弧形 LBF33/LBF34



带轴承型 直柱形 LBG01/LBG02/LBG03/LBG04



带轴承型 圆弧形 LBG31/LBG32/LBG33/LBG34



代码	类型		材质	表面处理
			芯材	
LBE01	圆孔型	直柱形	S45C	发黑
LBE02			铝合金	无电解镀锌
LBE03			铝合金	本色阳极氧化
LBE04			SUS304	\
LBE33	圆孔型	圆弧形	铝合金	本色阳极氧化
LBE34			SUS304	\
LBF03	带止动螺丝型	直柱形	铝合金	本色阳极氧化
LBF04			SUS304	\
LBF33			铝合金	本色阳极氧化
LBF34	带止动螺丝型	圆弧形	铝合金	本色阳极氧化
LBF34			SUS304	\
LBG01	带轴承型	直柱形	S45C	发黑
LBG02			铝合金	无电解镀锌
LBG03			铝合金	本色阳极氧化
LBG04			SUS304	\
LBG31	带轴承型	圆弧形	S45C	发黑
LBG32			铝合金	无电解镀锌
LBG33			铝合金	本色阳极氧化
LBG34			SUS304	\

型号		D				L (最小单位1mm)				
代码	D	dH7								
圆孔型	20	8				20~100				
	25	8	10	12						
	30	8	10	12						
LBE01 LBE04	35	10	12	15	20	25~100				
LBE02 LBE33	40	10	12	15	20					
LBE03 LBE34	50	12	15	20	25					
	60	12	15	20	25	30	40~100			
	80	15	20	25	30					

型号		D				L (最小单位1mm)				M
代码	D	dH7								
带止动螺丝型	20	8				20~100				M3
	25	8	10	12						
	30	8	10	12						
LBF03	35	10	12	15	20	25~100				M4
LBF04	40	10	12	15	20					
LBF33	50	12	15	20	25					
LBF34	60	12	15	20	25	30	40~100			
	80	15	20	25	30					

型号		D	L				d	d1	S	D1(H7)	使用轴承
代码	规格										
带轴承型	20	20	15 20 25 30 40 50				6	9.8	5	15	696ZZ×2
	25	25					6	9.8	5	15	696ZZ×2
	30	30					8	14.8	6	19	698ZZ×2
LBG01 LBG31	35A	35	20 25 30 40 50				8	14.8	7	22	608ZZ×2
LBG02 LBG32	35	35					10	17.8	6	22	6900ZZ×2
LBG03 LBG33	40A	40					10	17.8	8	26	6000ZZ×2
LBG04 LBG34	40	40	20 25 30 40 50 100				12	23.8	8	28	6001ZZ×2
	50A	50A					12	23.8	10	32	6201ZZ×2
	50	50					15	20	25	30	32



请按图示订货

■ LBG01-D20-L30

型号		L			
代码	D				
LBG01	20	15	20	25	30
		30	40	50	

■ LBE01-D25-d10-L30

型号		dH7	L			
代码	D					
LBG01	20	8	10	12	15	
			20	25	30	
			40	50		



交期Delivery

5天 发货

○本产品发货时间不含周日