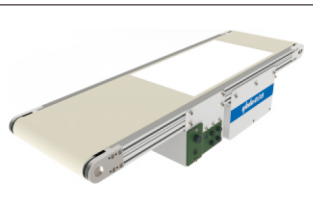
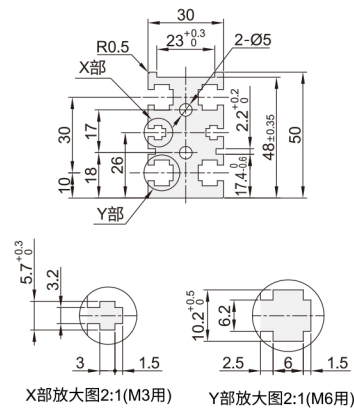


# 视觉背光型 ◀ 中间驱动三槽型材



■特长：用于异物包含检查的理想LED背光类型。

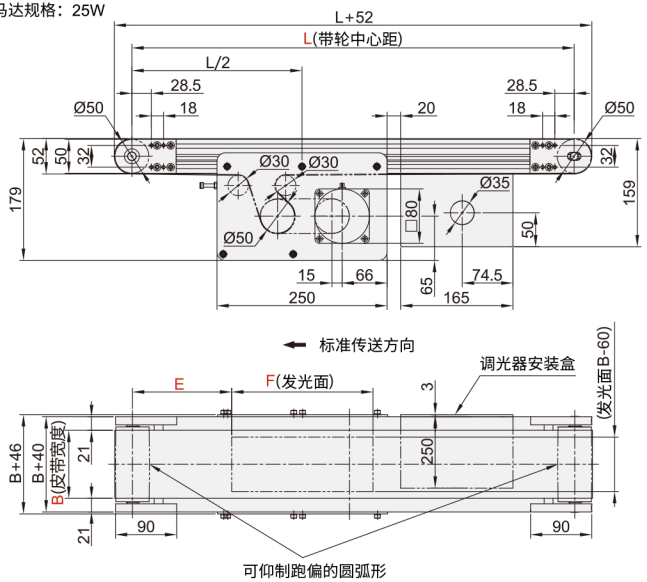
### ■型材截面放大图



■可使用GB/T6170规格的六角螺母

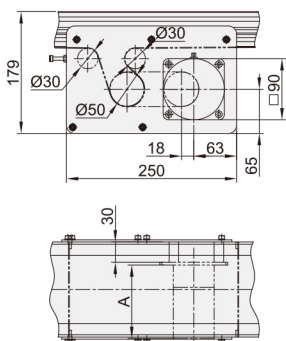
代码	类型	材质			表面处理		
		型材	电机盖板	带轮固定座	型材	电机盖板	带轮固定
SPJ01	防跑偏型	铝合金			阳极氧化处理	喷涂	

马达规格：25W

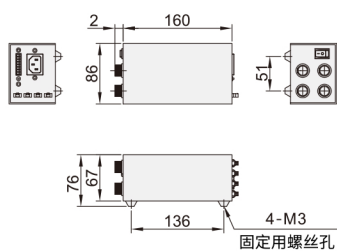


※驱动部可在铝合金型材有槽的范围内移动到任意的位置。  
 ※L≤1000时每条槽内均预先装入4个螺母，L>1000时每条槽内均预先装入6个螺母。  
 在需要预埋更多螺母时，请通过追加选型进行指定。  
 ■M6型材槽可使用：后装紧定螺母AHL22-206-M3/M4/M5。  
 ■图中的尺寸为皮带规格K(厚1mm)的尺寸，请注意皮带厚度因皮带规格而规格而异。

马达规格：40W



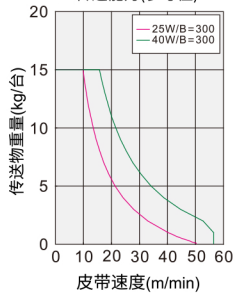
### ■调光器尺寸图



### ■齿轮头减速比

齿轮头减速比	皮带速度(m/min)	
	50Hz	60Hz
7.5	26.1	31.4
9	21.8	26.1
12.5	15.7	18.8
15	13	15.7
18	10.9	13
25	7.8	9.4
30	6.5	7.8
36	5.4	6.5
50	3.9	4.7
60	3.2	3.9
75	2.6	3.1
90	2.1	2.6
100	1.9	2.3
120	1.6	1.9
150	1.3	1.5
180	1.0	1.3

### ■传送能力(参考值)



### ■A尺寸表

输出功率(W)	马达		减速比	A
	规格	制造商		
25W	三相马达	台湾制	5~18	117
			20~180	128.5
	速度控制马达	台湾制	5~18	128
			20~180	138.5
40W	三相马达	台湾制	5~18	147
			20~180	165
	速度控制马达	台湾制	5~18	157
			20~180	175
三相马达	松下	5~180	115	
		5~180	125	
三相马达	松下	5~180	142	
		5~180	152	

■可能会因负载状态而减小。  
 ■此输送速度表参照松下电机(1400转/min),台湾电机(1300转/min)。

# 视觉背光型 ◀ 中间驱动三槽型材

系列码	L 最小单位 5mm	E 光源位置	F 光源 长度	马达选择					马达品牌选择	光色	
				输出功率(W)	电机类型	规格	齿轮头减速比	皮带规格			
SPJ01	50-3000	80-2500	50-400	25 40 60 90	TA220 单相	SCM(调速电机) IM(定速电机)	15 18 25 30 36 50 60 75 90 100 120 150 180	K:透光带·白色	G(国产电机) T(台制电机) A(松下电机)	H(白) R(红) G(绿) U(蓝) W(红外) Z(紫外)	
				100 150 200	SA200 三相	INV(变频器)	8K(MA860C)				
				250	座机号	控制方式					电机转矩
				200 250	86	CM(开环)	35 45 80 85				8B(CL86C)
				250 300	惯量	额定输出	电压				控制方式
				300 400	MS(低惯量) MH(高惯量)	200W 400W 750W	TA(24 36 48) TA220(单相) SA200(三相)				MC(脉冲信号) ML(模拟量)

### ■选型范例表

类型	系列码	光源宽度	长度	光源位置	光源长度	输出功率	电机类型	规格	减速比	皮带规格	电机品牌	光色
调速型	SPJ01-W100-L1000-E80-F100-40-TA220-SCM-12.5-K-G-H											
步进型	SPJ01-W100-L1000-E80-F100-86-CM-45-8K-K-S-H											
伺服型	SPJ01-W100-L1000-E80-F100-MH-400W-SA200-MC-K-X-H											

### ■可选加工及注意事项

代码 MC()

驱动部位置指定

技术说明

选型方法 MC500

### ■可选加工及注意事项

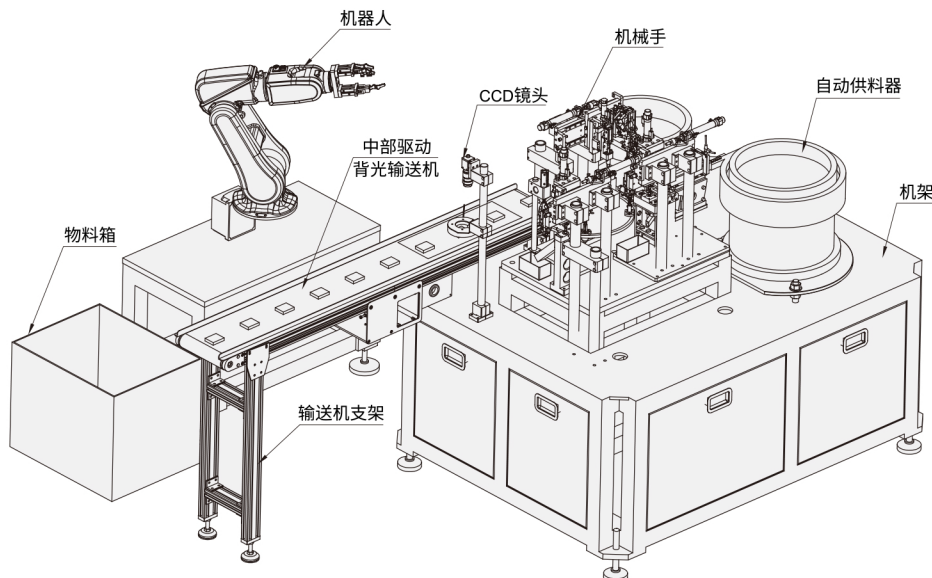
代码 MB()

附带后装螺帽

技术说明

选型方法 MB3

■请指定附带后装螺帽数量。  
如：MB3表示每条槽3个螺母



■SPJ系列用于精密零配件的异物检查、搭载CCD实现自动上下料的理想背光型输送机