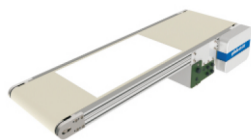
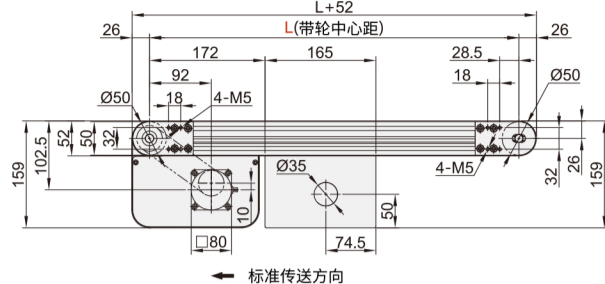


视觉背光型 ◀ 头部驱动三槽型材.(带轮直径50mm)



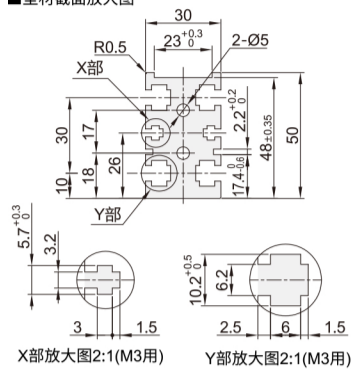
代码	类型	材质			表面处理		
		型材	电机盖板	带轮固定座	型材	电机盖板	带轮固定座
SPD01	防跑偏型	铝合金			阳极氧化处理	喷涂	

马达规格: 25W



■特长: 用于异物包含检查的理想LED背光类型。

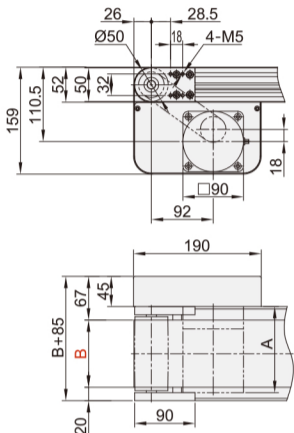
■型材截面放大图



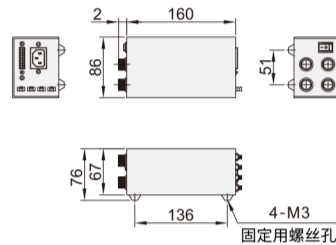
■可使用GB/T6170规格的六角螺母

※L ≤ 1000时每条槽内均预先装入4个螺母, L > 1000时每条槽内均预先装入6个螺母。在需要预埋更多螺母时, 请通过追加选型进行指定。
 ■M6型型材槽可使用: 后装紧定螺母AHL22-206-M3/M4/M5。
 ■图中的尺寸为皮带规格K(厚1mm)的尺寸, 请注重皮带厚度因皮带规格而规格而异。

马达规格: 40W



■调光器尺寸图

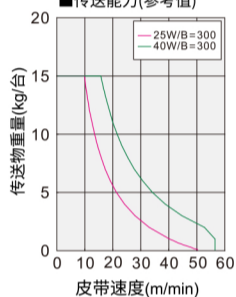


■固定时需拆除脚垫。

■齿轮头减速比

齿轮头减速比	皮带速度(m/min)	
	50Hz	60Hz
7.5	26.1	31.4
9	21.8	26.1
12.5	15.7	18.8
15	13	15.7
18	10.9	13
25	7.8	9.4
30	6.5	7.8
36	5.4	6.5
50	3.9	4.7
60	3.2	3.9
75	2.6	3.1
90	2.1	2.6
100	1.9	2.3
120	1.6	1.9
150	1.3	1.5
180	1.0	1.3

■传送能力(参考值)



■AR寸表

输出功率(W)	马达		减速比	A
	规格	制造商		
25W	三相马达	台湾制	5~18	117
			20~180	128.5
	速度控制马达	台湾制	5~18	128
			20~180	138.5
40W	三相马达	台湾制	5~18	147
			20~180	165
	速度控制马达	台湾制	5~18	157
			20~180	175
三相马达	松下	5~180	142	
		速度控制马达	松下	152

■可能会因负载状态而减小。

■此输送速度表参照松下电机(1400转/min), 台湾电机(1300转/min)。

P511

视觉背光型 ◀ 头部驱动三槽型材.(带轮直径50mm)

系列码	L 最小单位 5mm	E 光源位置	F 光源 长度	马达选择				马达品牌选择	光色	
				输出功率(W)	电机类型	规格	齿轮头减速比			皮带规格
SPD01	50	540-3000	80-2500	25 40 60 90	TA220 单相	SCM(调速电机) IM(定速电机)	15 18 25 30 36 50 60 75 90 100 120 150 180	K:透光带·白色	G(国产电机) T(台制电机) A(松下电机)	H(白) R(红) G(绿) U(蓝) W(红外) Z(紫外)
	100				SA200 三相	INV(变频器)				
	150			座机号	控制方式	电机转矩	适配驱动			
	200			86	CM(开环)	35 45 80 85	8K(MA860C)			
	250			惯量	额定输出	电压	控制方式			
	300			MS(低惯量) MH(高惯量)	200W 400W 750W	TA(24 36 48) TA220(单相) SA200(三相)	MC(脉冲信号) ML(模拟量)			

■选型范例表

类型	系列码	光源宽度	长度	光源位置	光源长度	输出功率	电机类型	规格	减速比	皮带规格	电机品牌	光色
调速型	SPD01-W100-L1000-E80-F100-40-TA220-SCM-12.5-K-G-H											
步进型	SPD01-W100-L1000-E80-F100-86-CM-45-8K-K-S-H											
伺服型	SPD01-W100-L1000-E80-F100-MH-400W-SA200-MC-K-X-H											

■可选加工及注意事项

代码: MA

技术说明: 马达安装位置反向

选型方法 MA

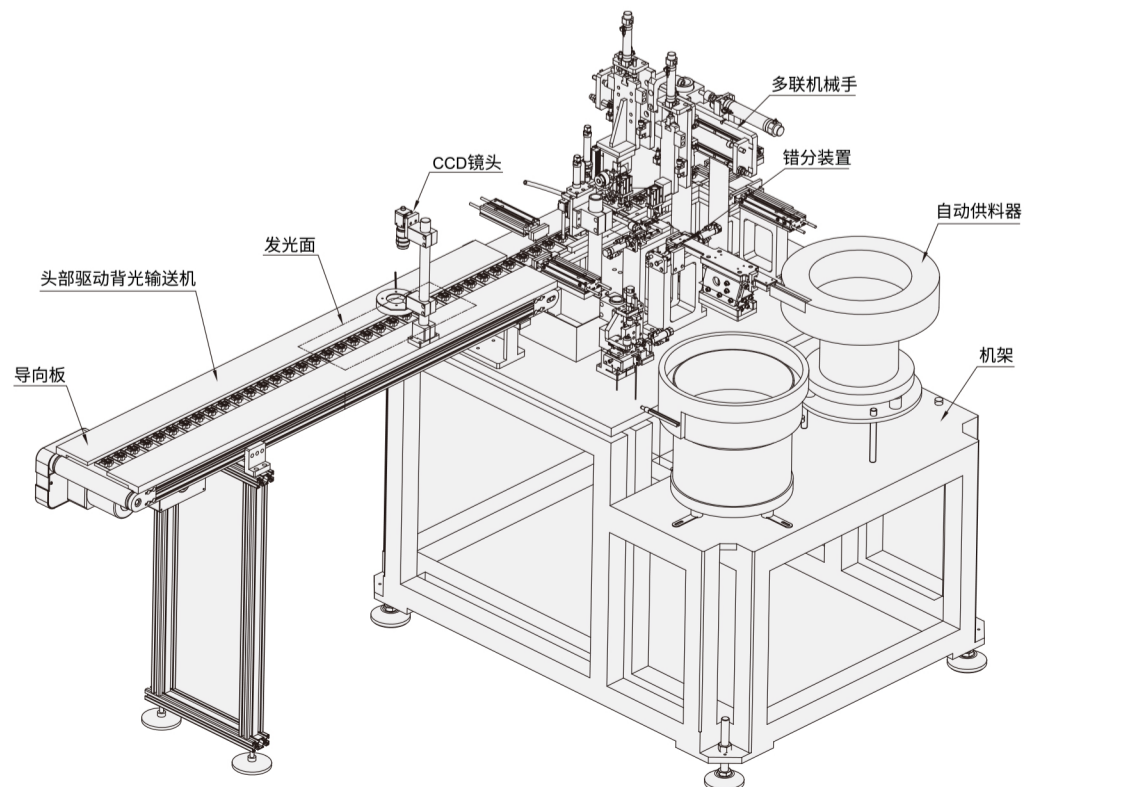
■可选加工及注意事项

代码: MB()

技术说明: 附带后装螺帽

选型方法 MB3

■请指定附带后装螺帽数量。如: MB3表示每条槽3个螺帽



■SPD系列用于精密零配件的异物检查、搭载CCD实现自动上下料的理想背光型输送机