

# 经济型 全不锈钢接头

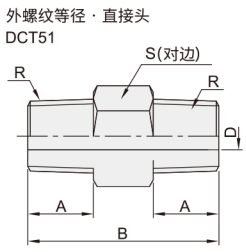
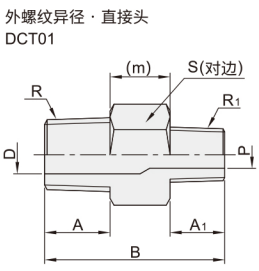
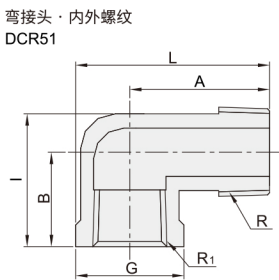
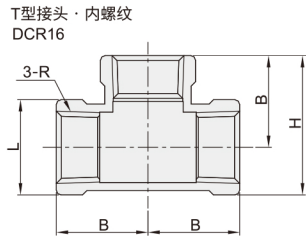
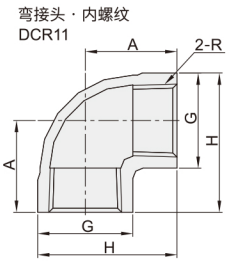
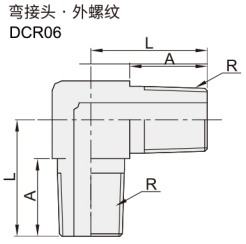
弯接头 外螺纹/T型接头 内螺纹  
弯·直接头 内外螺纹异径/等径

气  
动  
接  
头  
39



代码	类型	材质	
		国标	相当
DCR06	外螺纹 弯接头	0Cr18Ni9	SUS304
DCR11	内螺纹 弯接头	0Cr18Ni9	SUS304
DCR16	内螺纹 T型接头	0Cr18Ni9	SUS304

代码	类型	材质	
		国标	相当
DCR51	内外螺纹 弯接头	0Cr18Ni9	SUS304
DCT01	外螺纹异径 直接头	0Cr18Ni9	SUS304
DCT51	外螺纹等径 直接头	0Cr18Ni9	SUS304



代码	型号		R	A	L
	公称型号				
DCR06 弯接头·外螺纹	02	R1/4	12	25.5	
	03	R3/8	12	28	
	04	R1/2	13	30	

■ 技术参数

最高工作压力(MPa)	12
使用流体	动脉水·静流水/ 空气/蒸气/燃气/油

代码	型号		R	A	G	H
	公称型号					
DCR11 弯接头·内螺纹	02	Rc1/4	19	18	27	
	03	Rc3/8	22.5	21	33	
	04	Rc1/2	26.5	26.5	40	
	06	Rc3/4	32.5	32	48	
	08	Rc1	37	37	57	

代码	型号		R	B	L	H
	公称型号					
DCR16 T型接头·内螺纹	02	Rc1/4	18	18	28	
	03	Rc3/8	22.5	21	33.5	
	04	Rc1/2	26.5	26.5	40	
	06	Rc3/4	30.5	32	46.5	
	08	Rc1	36.5	40	56	

代码	型号		R	R1	B	A	G	I	L
	公称型号								
DCR51 弯接头·内外螺纹	02	Rc1/4	Rc1/4	18	27	18	25	36	
	03	Rc3/8	Rc3/8	21.5	31.5	21	31	42	
	04	Rc1/2	Rc1/2	27	36	26.5	37.5	49.5	
	06	Rc3/4	Rc3/4	32.5	42	32	45	58	

代码	型号		R	R1	A	A1	L	D	P	S	W
	公称型号										
DCT01 外螺纹异径 直接头	0201	R1/4 R1/8	13	10	30	7.7	5.5	15	7		
	0302	R3/8 R1/4	14	13	34.5	11.2	8	18	7.5		
	0402	R1/2 R1/4	12	37.5	14.5	8.3	23	115			
	0403	R1/2 R3/8	17	13	39	14.5	11.5	23	9		
	0603	R3/4 R3/8	15	41	20.5	12	28	9			
	0604	R3/4 R1/2	17.5	16.5	44	20.5	15	29	10		
	0806	R1 R3/4	19	17.5	47	26.5	20.5	35	10.5		

代码	型号		R	A	L	D	S
	公称型号						
DCT51 外螺纹等径 直接头	01	R1/8	10.5	27.5	5.5	12	
	02	R1/4	13	32.5	8	15	
	03	R3/8	13.5	34	11	18	
	04	R1/2	16	40	15	22	
	06	R3/4	17	44	20	29	
	08	R1	19	48	27	35	

请按图示订货

■ **DCR06-02**

型号

代码	公称型号
DCR06	02

交期Delivery

**3天** 发货

○本产品发货时间不含周日