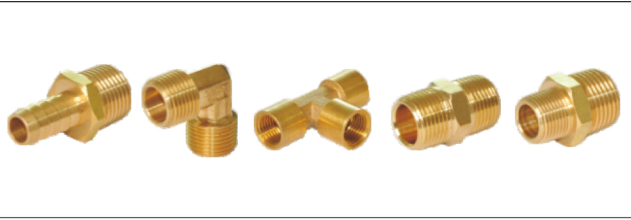


经济型 全铜接头 ◀ 直接头/弯接头/外螺纹异型/等径 T型

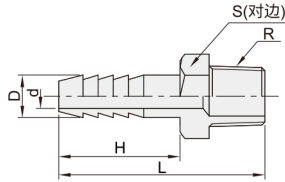


代码	类型		材质
DCX01	外螺纹	直接头	黄铜
DCX06	外螺纹	弯接头	黄铜
DCX11	内螺纹	T型接头	黄铜
DCP01	外螺纹异型	直接头	黄铜
DCP51	外螺纹等径	直接头	黄铜

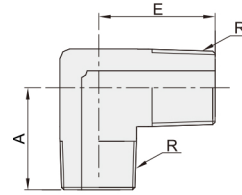
■技术参数

最高工作压力(MPa)	8
使用流体	动脉水·静流水/空气

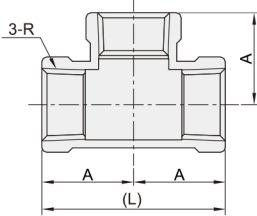
直接头 外螺纹
DCX01



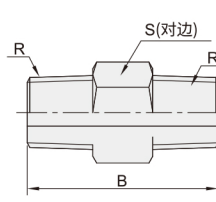
弯接头 外螺纹
DCX06



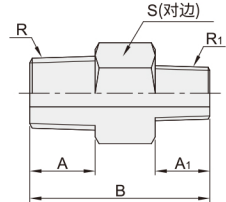
T型接头 内螺纹
DCX11



外螺纹异型
DCP01



外螺纹等径
DCP51



■直接头 外螺纹

型号		公称型号	R	L	H	D	d	S
代码	适用软管内径							
DCX01	6	02	R1/4	33	19	6	3.7	14
	9	03	R3/8	34		10	6.5	17
	12	04	R1/2	42	25	12	7.9	21
	19	06	R3/4	48	28	20	15	27
	25	08	R1	57	34.5	25	20.5	34

■弯接头 外螺纹

型号		R	A	E
代码	公称型号			
DCX06	01	R1/8	19	19
	02	R1/4	22.5	22.5
	03	R3/8	26.5	26.5
	04	R1/2	28.5	28.5

■T型接头 内螺纹

型号		R	A	L
代码	公称型号			
DCX11	02	R1/4	23.5	47
	03	R3/8	23	46

■外螺纹异型

型号		R	R1	A	A1	L	I
代码	公称型号						
DCP01	0201	R1/4	R1/8	10	8.6	23	14
	0301	R3/8	R1/8	10.8	8.6	24.5	17
	0302	R3/8	R1/4	10.4	10	25	17
	0402	R1/2	R1/4	12	10	27	21
	0403	R1/2	R3/8	12	10.4		21
	0604	R3/4	R1/2	15.5	14	35	27

■外螺纹等径

型号		R	L	S
代码	公称型号			
DCP51	01	R1/8	21	10
	02	R1/4	25	14
	03	R3/8	27	17
	04	R1/2	34	21
	06	R3/4	37	27



请按图示订货

■DCX01-6-02

型号		
代码	适用软管内径	公称型号
DCX01	6	02



交期Delivery

3天 发货

○本产品发货时间不含周日