

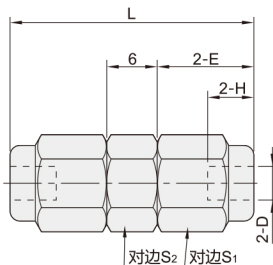
精密型 橡皮管用快拧接头

外六角直管/弯管接头 等径
T型三通接头 等径/直接头 外螺纹

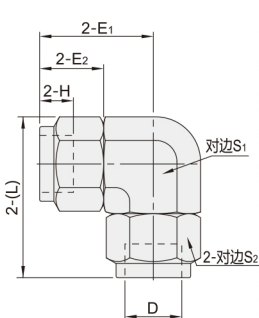


代码	类型	材质
DCY81	等径 外六角直管接头	SUS316
DCJ01	等径 弯管接头	SUS316
DCJ51	等径 T型三通接头	SUS316
DCK01	外螺纹 直接头	黄铜

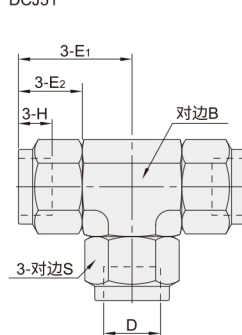
■外六角直管接头 等径



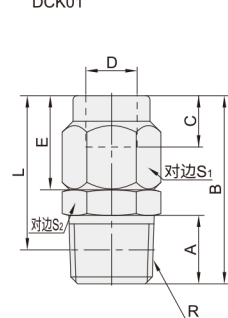
■弯管接头 等径



T型三通接头 等径
DCJ51



直接头 外螺纹
DCK01



型号		适用软管 内径	L	E	H	S ₁	S ₂	喷嘴 孔径	有效断面积 (mm ²)	重量 (g)
代码	管外径D									
DCY81 外六角直管接头 等径	4	2.5	29	11.5	5.5	10	10	1.4	1	17
	6	4			6	12	12	3	5.5	22
	8	6	33	13.5	7	14	14	5	15	32
	10	8	39	16.5	9	17	17	6.5	24	54
	12	10			19	19	8.5	40	65	

型号		适用软管 内径	L	E ₁	E ₂	H	S ₁	S ₂	喷嘴 孔径	有效断面积 (mm ²)	重量 (g)
代码	管外径D										
DCJ01 弯管接头 等径	4	2.5	27.9	21	11.5	5.5	10	12	1.4	0.8	30
	6	4				6	12	12	3	5.5	33
	8	6	34.8	25	13.5	7	14	17	5	14.5	65
	10	8	40	29	16.5	9	17	19	6.5	22	96
	12	10				19	19	8.5	38	100	

型号		适用软管 内径	E ₁	E ₂	H	S	B	喷嘴 孔径	有效断面积 (mm ²)	重量 (g)
代码	管外径D									
DCJ51 T型三通接头 等径	4	2.5	21	11.5	5.5	10	12	1.4	0.8	40.8
	6	4			6	12	12	3	5.5	45.1
	8	6	25	13.5	7	14	17	5	14.5	84.1
	10	8	29	16.5	9	17	19	6.5	22	127.9
	12	10			19	19	8.5	38	133.9	

型号		公称 型号	适用软管 内径	R	A	B	L	E	C	S ₁	S ₂	有效断面积 (mm ²)	重量 (g)		
代码	管外径D														
DCK01 直接头 外螺纹	4	1	2.5	R1/8	8	21.5	17.5	10.5	5.5	8	10	1	8.1		
		2		R1/4	11	25.5	19.5				14			14	
	6	1	4	R1/8	8	22	18	11	6	10	10	5.5	9.7		
		2		R1/4	11	26	20				14			16	
	8	1	6	R1/8	8	24	20	12	7	12	12	15	14		
		2		R1/4	11	27					21			14	18
		3		R3/8	12	29					22.7			17	27
	10	2	7.5	R1/4	11	29.8	23.8	14.8	9	16	16	21	29		
		3		R3/8	12	31.8	25.5				17			36	
		4		R1/2	15	35.8	27.6				21			56	



请按图示订货

■DCY81-D6

型号		适用软管 内径
代码	D	
DCY81	6	4



交期Delivery

3天 发货

○本产品发货时间不含周日