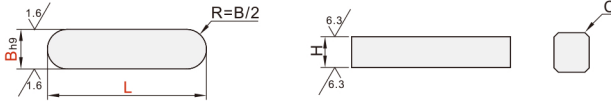


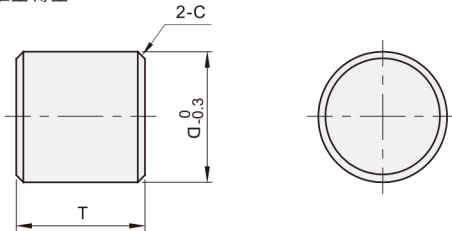
# 平键/紧定螺钉用套件 ◀ 淬火型



平键 淬火型  
PLF03



紧定螺钉用套件 标准型 薄型  
YAW01/02



## ■ 平键 淬火型

代码	类型	材质	硬度	抗拉强度
PLF03	淬火型 A型	S45C	25-40HRC	700N/mm <sup>2</sup> 以上

## ■ 紧定螺钉用套件 标准型 薄型

代码	类型	材质
YAW01	标准型	黄铜
YAW02	薄型	

L尺寸公差	
L	公差
最短~10	$0$ -0.36
11~18	$0$ -0.43
19~30	$0$ -0.52
31~50	$0$ -0.62
51~80	$0$ -0.74
81~110	$0$ -0.87

## ■ 平键 淬火型

型号		L										H		C
代码	Bh9													
(S45C)	4	8 10 12 15 16 20 25 30										4	$0$ -0.030	0.2
	5	10 12 15 16 18 20 25 30 35 40 50										5		
	6	10 15 16 18 20 25 30 35 40 45 50										6		
A型PLF03	7	15 20 25 30 35 40 45 50										7	$0$ -0.036	0.3
	8	15 20 25 30 35 40 45 50											$0$ -0.09	
	10	15 20 25 30 35 40 45 50										8	$0$ -0.09	0.5
	12	20 25 30 35 40 45 50											$0$ -0.043	

## ■ 紧定螺钉用套件 标准型 薄型

型号		D	T		C
代码	适用螺纹M		YAW01	YAW02	
YAW01 YAW02	3*	2.2	2	0.5	0.2
	4*	3	2.5		
	5*	3.9	3		
	6*	4.7	3.5		
	8	6.4	4.5		
	10	8.2	5.5	/	0.3
	12	9.9	6.5		

YAW02仅适用带\*规格 YAW02的倒角C必须大于0.1。



请按图示订货

### ■ PLF03-B4-L8

型号		L
代码	B	
PLF03	4	8 10 12 15 16 20 25 30



交期Delivery

**3** 天 发货

○本产品发货时间不含周日