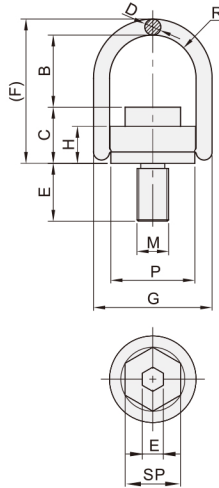


重型旋转吊环 ◀ 拉环型



代码	类型		材质	表面处理
YCC01	重型 旋转吊环	拉环型	合金钢	主体黄色 烤漆 螺栓发黑



垫圈 / 吊环
螺母 / 螺母
33

型号		安全系数	锁紧扭矩 (牛顿/米)	M	P	B	C	D	E	F	G	H	R	E	SP	净重 (kg)
代码	规格															
YCC01	0.5T	4	30	8	33	42	28	11	12	80	58	23	17	6	13	0.3
	0.7T		60	10		41	29		15					17		
	1.0T		100	12		40	31		18					19		
	1.5T		120	14	51	56	45	21	117	90	36	27	10	22	0.9	
	2.0T		150	16	54	46	17	24	108	44	34	12	30	24		
	2.5T		200	18	65	78	57	20	27	153	90	36	27	1.9		
	3.0T		250	20	51	52	49	17	30	117	90	36	27	30	1	
5.0T	400	24	72	81	59	22	36	162	125	44	37	14	36	2.6		

吊环安装方式												
吊环数量		1	2	1	2	2	2	2	3-4	3-4	3-4	
起吊角度		0°	0°	90°	90°	0-45°	45-60°	不对称	0-45°	45-60°	不对称	
型号		M	工作极限载荷 (吨)									
代码	规格											
YCC01	0.5T	8	0.8	1.6	0.5	1	0.7	0.5	0.5	1.1	0.8	0.5
	0.7T	10	1.2	2.4	0.7	1.4	1	0.7	0.7	1.5	1.1	0.7
	1.0T	12	2	4	1	2	1.4	1	1	2.1	1.5	1
	1.5T	14	2.4	4.8	1.5	3	2.1	1.5	1.5	3.2	2.3	1.5
	2.0T	16	3.2	6.4	2	4	2.8	2	2	4.2	3	2
	2.5T	18	5	10	2.5	5	3.5	2.5	2.5	5.3	3.8	2.5
	3.0T	20	5.6	11.2	3	6	4.2	3	3	6.3	4.5	3
5.0T	24	9.2	18.4	5	10	7	5	5	10.5	7.5	5	



请按图示订货

■ YCC01-0.5T

型号

代码

规格

YCC01

0.5T



交期 Delivery

5 天

发货

○ 本产品发货时间不含周日



www.vipdo.cn



400-098-1117

工厂自动化零件一站式采购平台

汇集国内外知名品牌，让采购更便捷，让设计更高效！