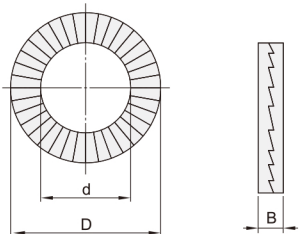




代码	类型	材质	表面处理	硬度	耐热温度	适用标准
YBQ01	双叠自锁垫圈	不锈钢	/	HRC49-	-160~500°C	DIN25201

### 防松动垫圈的原理

防松动垫圈是2个为1组，每片的外侧带有放射状的凸纹面，而内侧为斜齿面。斜齿面上角度 $\alpha$ 大于螺栓螺纹角 $\beta$ ，装配时内侧斜齿面是相对的，外侧放射状凸纹面与两端接触面成咬合状态，当连接件受到振动并使螺栓发生松动趋势时仅允许两片垫圈内侧斜齿间相对错动产生抬升张力。从而达到100%的防松效果。



### 正确的组装方法和反复使用时的注意事项:

防松动垫圈可以重复利用，再次使用时请确认齿牙无破损、无裂纹后(如下图)正确安装使用。为减少摩擦，建议重复利用时使用润滑油。



正确的

错误的

错误的

### 推荐紧固扭矩与紧固力(参考表)

规格	适用螺栓 M×P	螺栓强度分类 A2-50, A4-50 Gf=0.65 $\mu_{th}=0.14$ $\mu_b=0.15$		螺栓强度分类 A2-70, A4-70 Gf=0.65 $\mu_{th}=0.14$ $\mu_b=0.15$		螺栓强度分类 A2-80, A4-80 Gf=0.65 $\mu_{th}=0.14$ $\mu_b=0.15$	
		扭矩(Nm)	紧固力(KN)	扭矩(Nm)	紧固力(KN)	扭矩(Nm)	紧固力(KN)
4	4×0.7	0.9	1.2	2	2.6	2.7	3.4
5	5×0.8	1.8	1.9	3.9	4.1	5.3	5.5
6	6×1.0	3.2	2.7	6.9	5.9	9.2	7.8
8	8×1.25	7.7	5	17	11	22	14
10	10×1.5	15	8	33	17	43	23
12	12×1.75	26	12	56	25	75	33
14	14×2.0	42	16	89	34	119	45
16	16×2.0	64	21	136	46	181	61
18	18×2.5	89	26	191	56	254	75
20	20×2.5	125	33	267	72	356	95
22	22×2.5	170	41	364	89	485	118
24	24×3.0	214	48	460	103	613	137
27	27×3.0	313	63	671	134	895	179
30	30×3.5	427	77	915	164	1220	219

### 参数表

型号 代码	规格	d	D	B 厚度	适用螺栓
4	4.4	7.6	M4		
5	5.4	9	M5		
6	6.5	10.8	M6		
YBQ01	8	8.7	13.5	2.0	M8
	10	10.7	16.6		M10
	11	11.4	18.5		2.2
	12	13.0	19.5	2.0	M12
	14	15.2	23	3.0	M14
	16	17.0	25.4		M16
	18	19.5	29		3.2
	20	21.4	30.7	3.0	M20
	22	23.4	34.5	3.2	M22
	24	25.3	39		M24
	27	28.4	42		6.8
	30	31.4	47	M30	

高于推荐值时，可能会导致螺栓难以拆卸或防松动垫圈开裂，低于推荐值时，不具备防松动效果。

使用防松动垫圈时的螺栓紧固扭矩与推荐紧固力。 gtp600=石墨润滑



请按图示订货

### YBQ01-5

型号

代码

规格

YBQ01

5



交期Delivery

3天

发货

○本产品发货时间不含周日



www.vipdo.cn



400-098-1117

工厂自动化零件一站式采购平台

汇集国内外知名品牌，让采购更便捷，让设计更高效！