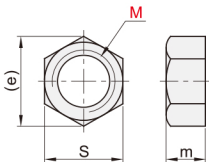


六角螺母 ◀ 标准型/薄型/加厚型 粗牙/细牙

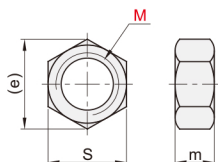


代码	类型	螺纹	材质	表面处理	适用标准	
YWQ11	标准型	细牙	S45C	发黑	GB/T 6171-2000	
YWQ12				镀锌		
YWQ13				/		
YWQ23	薄型	粗牙	SUS304	/	GB/T 6172.1-2000	
YWQ31	加厚型			S45C	镀锌	GB/T 6175-2016
YWQ33				SUS304	/	

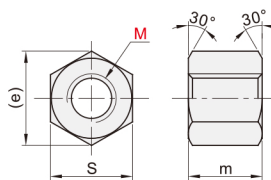
标准型
YWQ11/12/13



薄型
YWQ23



加厚型
YWQ31/33



垫圈 / 吊环
螺钉 / 螺母
33

型号		P螺距	m	S	e	
代码	M					
细牙 YWQ11	8	1	6.8	13	14.38	
	10		8.4	16	17.77	
	12		10.8	18	20.03	
	细牙 YWQ12	14	1.5	12.8	21	23.36
		16		14.8	24	26.75
		18		15.8	27	29.56
		20		18	30	32.95
		22		19.4	34	37.29
		24		21.5	36	39.55
10		1		8.4	16	17.77
细牙 YWQ13	12	1.25	10.8	18	20.03	
	14	1.5	12.8	21	23.36	
	16		14.8	24	26.75	
	20		18	30	32.95	

型号		P螺距	m	S	e
代码	M				
粗牙 YWQ23	4	0.7	2.2	7	7.66
	5	0.8	2.7	8	8.79
	6	1	3.2	10	11.05
	8	1.25	4	13	14.38

型号		P螺距	m	S	e
代码	M				
粗牙 YWQ31 YWQ33	6*	1	5.7	10	11.05
	8	1.25	7.5	13	14.38
	10	1.5	9.3	16	17.77
	12	1.75	12	18	20.03
	16	2	16.4	24	26.75
	20	2.5	20.3	30	32.95
	24	3	23.9	36	39.55

带*规格仅适用于YWQ33



请按图示订货

■ YWQ11-M8

型号

代码 M

YWQ11 8



交期Delivery

3天

发货

○本产品发货时间不含周日