

六角螺母 ◀ 标准型·防松型 粗牙



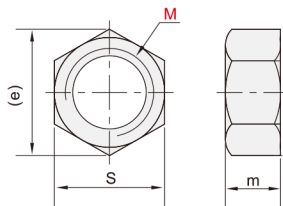
■标准型

代码	类型	螺纹	材质	表面处理	适用标准
YWQ01	标准型	粗牙	S45C	发黑	DIN 934-1987
YWQ02				镀锌	
YWQ03			SUS304	/	

■防松型

代码	类型	螺纹	材质	表面处理	适用标准
YWR01	防松螺母	全金属嵌件六角锁紧螺母	粗牙	S45C	DIN 980-1987
YWR02				SUS304	

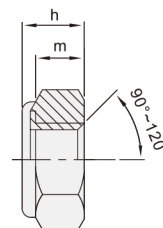
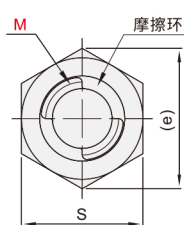
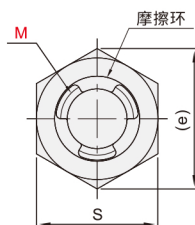
标准型
YWQ01/02/03



防松型
YWR01/02

(M6以下)

(M8以上)



垫圈
吊环
螺母

33

■标准型

型号		P螺距	m	S	e
代码	M				
	2	0.4	1.6	4	4.6
	2.5	0.45	2	5	5.8
	2.6				
	3	0.5	2.4	5.5	6.4
	4	0.7	3.2	7	8.1
	5	0.8	4	8	9.2
	6	1	5	10	11.5
	8	1.25	6.5	13	15.0
	10	1.5	8	17	19.6
	12	1.75	10	19	21.9
	16	2	13	24	27.7
	20	2.5	16	30	34.6
	24	3	19	36	41.6

■防松型

型号		螺距P	m	S	h(max)	e	紧固扭矩N/m		
代码	M						YWR01	YWR02	
	4	0.7	3	7	0	4.2	8.1	2.2	1.9
标准型	5	0.8	3.9	8	-0.2	5.1	9.2	4.4	3.8
	6	1	4.2	10	0	6	11.5	7.4	6.5
YWR01	8	1.25	6.1	13	0	8	15	18	16
YWR02	10	1.5	7.1	17	-0.25	10	19.6	36	31
	12	1.75	9	19	0	12	21.9	62	55
	16	2	13	24	-0.35	16	27.7	155	135



请按图示订货

■YWQ01-M4

型号

代码 M

YWQ01 4



交期Delivery

3天

发货

○本产品发货时间不含周日