

角接触球轴承 ◀ 调心滚子轴承/万能配对型 经济·标准·进口

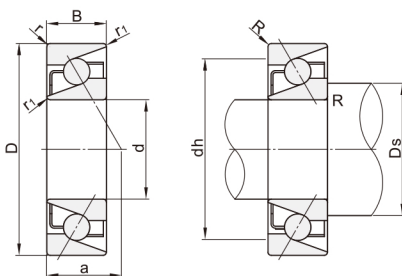


代码	类型	轴承类型代码	轴承精度	后置代码	轴承国标	材质相当	接触角(°)	
BAS11	万能配对型	经济型	7	SU	GCr15	SUJ2	15	
BAS01		标准型						GB/T 307.1 5级
BAS21		进口型						GB/T 307.1 4级 JIS B 1514 4级

代码	类型	轴承类型代码	轴承精度	后置代码	轴承材质 国标 相当
BSR01 BSR11 BSR21	圆柱孔型 圆锥孔型	2	GB/T 307.1 0级	CA(C型调心滚子轴承,内圈带挡边,活动中挡圈,实体保持架) W33(轴承外圈有润滑油槽和3个润滑油孔) CA(C型调心滚子轴承,内圈带挡边,活动中挡圈,实体保持架) K(圆锥孔型, 为1:12)	GCr15 SUJ2

■ 出厂前未封入润滑脂, 请使用前封入 1KgF=9.81N

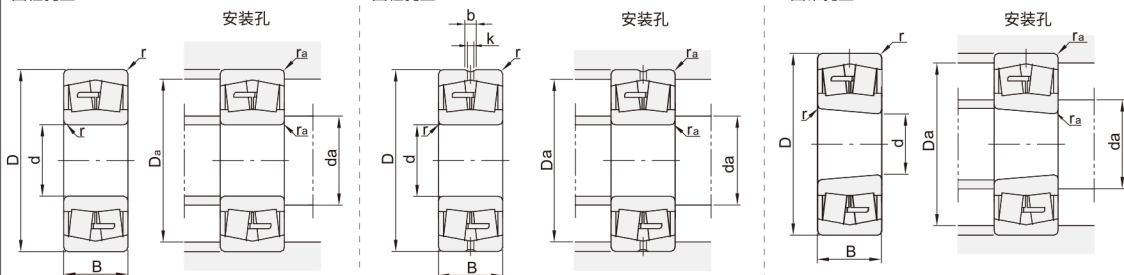
BAS01/11/21



- 注意事项:
- 接触角度为15°。
 - 出厂时未封入润滑脂, 请在使用前封入润滑脂。

- 特点:
- 不论如何组装同一公称型号的轴承, 为了获得所规格的预压, 都要同时控制正, 反两面的宽度差。因为外环外径面上可有“V”标记, 所以安装时不会搞错方向, 确保正确的安装。
 - 当多列组合使用时, 建议将各列的内径尺寸相互差值组合使用。

BAR01/11/21
圆柱孔型 CA



型号 代码	轴承型号	d	D	B	r min	n min	基本额定负载		容许转速 rpm(参考)	作用点 a	安装尺寸			重量g (参考)		
							Cr(动)KN	Cor(静)KN			Ds min	dh max	R max			
BAS11 BAS01 BAS21	7000SU	10	26	8	0.3	0.15	5.3	2.49	63900	6.4	12.5	23.5	0.3	19		
	7001SU	12	28				5.8	2.9	57500	6.7	14.5	25.5		21		
	7002SU	15	32				9	6.25	3.4	49000	7.6	17.5		29.5	30	
	7003SU	17	35				10	6.6	3.8	44300	8.5	19.5		32.5	39	
	7004SU	20	42	12	0.6	0.3	11.1	6.55	37100	10.1	25	37	0.6	67		
	7005SU	25	47				11.7	7.4	32000	10.8	30	42		78		
	7006SU	30	55				13	15.1	10.3	27100	12.2	36		49	114	
	BAS01 BAS21	7007SU	35	62	14	1	0.6	19.1	13.7	23800	13.5	41	56	1	151	
		7008SU	40	68				15	20.6	15.9	21300	14.7	46		62	189
		7009SU	45	75				16	24.4	19.3	19200	16.0	51		69	238
7010SU		50	80	16				26	21.9	17700	16.7	56	74		259	

型号	圆柱孔型	圆锥孔型	d	D	B	b	k	r (min)	额定载荷		极限转速(r/min)		安装尺寸			重量值 kg (参考)(圆柱孔)
									Cr(动) KN	Cor(静) KN	脂润滑	油润滑	da (min.)	Da (max.)	ra (max.)	
BSR01	22209CA-W33	—	45	85	23.0	7	4	1.1	77.1	88.0	5300	6700	52	78	1.0	0.629
	22309CA								138.0	160.0	3800	4800	54	91	1.5	1.52
BSR11	22210CA	—	50	90	23	—	—	1.1	84.5	100.0	5000	6300	57	83	1.0	0.63
BSR21	22210CA-W33								176.0	200.0	3400	4300	60	100	2.0	2.17
—	—	BSR-22310CAK	110	40.0	—	—	—	2.0	176.0	200.0	3400	4300	60	100	2.0	2.17

■ BAS11-7000SU

型号		d	D	B
代码	轴承型号			
BAS11	7000SU	10	26	8
	7001SU	12	28	

■ BSR-22209CA-W33

代码	型号	d	D	B
BSR01	22209CA-W33	45	85	23.0
BSR11	22309CA	45	100	36.0



请按图示订货



交期Delivery

3 天 发货

○ 本产品发货时间不含周日