

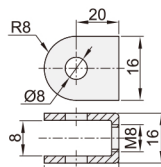
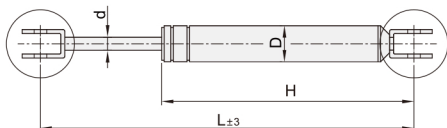
氮气弹簧 ◀ 头部安装U型/头部安装定向型



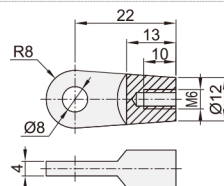
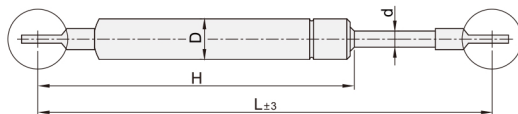
代码	类型	材质			表面处理			使用气体	使用温度
		气缸	活塞杆	前端部	气缸	活塞杆	前端部		
ADJ02	头部安装U型	STKM11A	S20C	Q235	烤漆 (黑色亚光)	镀硬铬	镀铬	N2	-20°C~60°C
ADJ12	头部安装定向型						镀铬		

力值(N)	公差范围
≤100	-5/+15
101~200	-10/+20
201~400	-15/+30
401~600	-20/+40
601~800	-25/+50
801~1000	-30/+60
1001~1200	-35/+70
>1200	-40/+80

头部安装U型
ADJ02



头部安装定向型
ADJ12



■头部安装U型

型号		缸径	行程	氮气反用力(20°C)		最大长度	最小长度	D	d	H	重量(g) (参考)																																				
代码	规格			缸径行程最大长度-()mm时																																											
ADJ02	22050	22	50	27 (40)		230	180	22	10	161	215																																				
	22080			28 (70)								314	234	215	270																																
	22090			27 (80)												344	254	234	280																												
	22100			28 (90)																370	270	250	305																								
	22120			28 (110)																				424	304	284	320																				
	22130			28 (120)																								454	324	304	330																
	22150			28 (140)																												510	360	340	400												
	22180			28 (170)																																594	414	393	420								
	22200			27 (190)																																				650	450	432	480				
	22250			31 (240)																																								734	484	465	540
	22300			33 (290)																																											

■头部安装定向型

型号		缸径	行程	氮气反用力(20°C)		最大长度	最小长度	D	d	H	重量(g) (参考)								
代码	规格			缸径行程最大长度-()mm时															
ADJ12	15050	15	50	3.3 (40)		181	131	15	6	108	75								
	15070			10.4 (60)								221	151	128	90				
	15090			17.8 (80)												261	171	148	108
	15100			22.6 (90)															

■ ADJ12-15050



请按图示订货

型号		缸径	行程
代码	规格		
ADJ12	15050	15	50
			70



交期Delivery

3 天 发货

○本产品发货时间不含周日