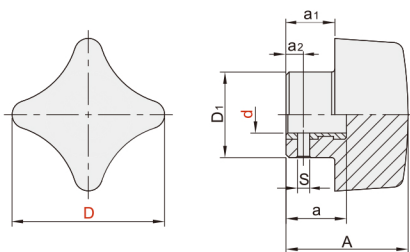


把手 ◀ 十字把手

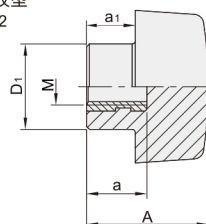


代码	类型	握柄部		
		材质	材质	表面处理
SJA51	销钉固定型	PF	黄铜	-
SJA52	内螺纹型			
SJA53	外螺纹型	PA6 (黑色亚光)	SUM22L	镀锌
SJA54				

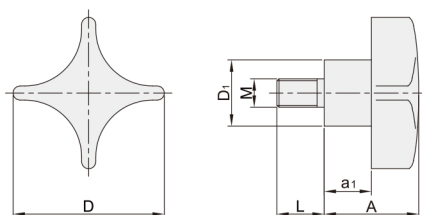
销钉固定型
SJA51



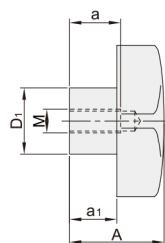
内螺纹型
SJA52



外螺纹型
SJA54



内螺纹型
SJA53



型号		d	S	D1	A	a	a1	a2	参考重量 (kg/pcs)
代码	D								
销钉固定型 SJA51	25	5	2	13	20	10	5	8	0.01
		6				12			
	32	6	3	16	26	12	7.5	10	0.02
		8				16			
	40	8	3	18	27	16	7.5	11	0.03
		10				20			
	50	10	3	23	31	20	7.5	13	0.03
		12				25			

型号		M	D1	A	a	a1	参考重量 (kg/pcs)
代码	D						
内螺纹型 SJA52	25	5	13	20	10	7.5	0.01
		6			12		
	32	6	16	26	12	10	0.02
		8			16		
	40	8	18	27	16	11	0.03
		10			20		
	50	10	23	31	20	13	0.03
		12			23		

型号		仅外螺纹型					D	D1	A	a	a1	参考重量(kg/pcs)	
代码	M	10	16	20	25	30						SJA53	SJA54
内螺纹型 SJA53	6	10	16	20	25	30	32	14	20	12	10	0.01	0.01
外螺纹型 SJA54	8	16	20	25	30		40	18	25	14	13	0.02	0.02
	10	25	30	35			50	22	32	18	20	0.04	0.03
	12	30	40				63	26	40	22	25	0.08	0.06



■ SJA51-D25-d5

型号		
代码	D	d
SJA51	25	5

请按图示订货



交期Delivery

5天 发货

○本产品发货时间不含周日