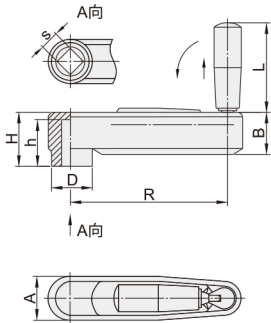


# 手柄 ◀ 可折可收纳式

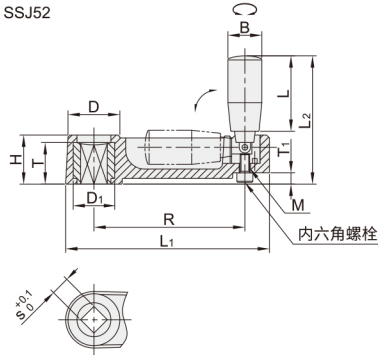


代码	类型	握柄部		曲柄		端盖
		材质	颜色	材质	颜色	材质
SSJ51	手柄可折 收纳式	PF	黑色	ZDC	发黑	/
SSJ52				PA+GF30	黑色	/
SSJ61	手柄可折型			ZDC	烤漆黑色	塑胶(白色)
SSJ62				PA6	黑色	/

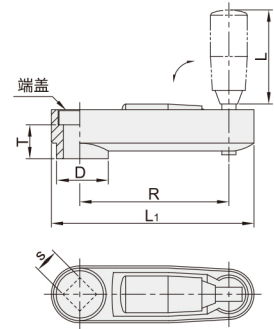
SSJ51



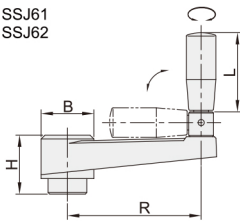
SSJ52



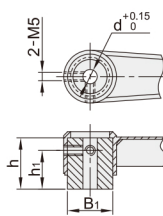
SSJ53



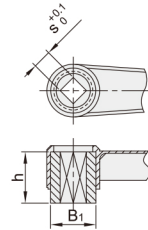
SSJ61  
SSJ62



圆孔固定



方孔固定



代码	型号		S	L	A	B	D	H	T	参考重量 (kg/pcs)
	R									
SSJ51	100		12	53	34	23	26	30	24	0.15
	125		14	68	35	27	28	37	31	0.21

代码	型号		S	M	L	L1	L2	B	D	D1	H	T	T1	参考重量 (kg/pcs)
	R													
SSJ52	80	10	5	40	108	68	18	27.5	22	26	22	6	0.145	
	100	12			130	72		31	27	30	27	10	0.210	
	130.5	14	6	65.3	164.5	102.5	23	36.2	30	35	30	9	0.310	
	161	17	8	80.3	198.5	122.5	26	40.5	34	40	34	12	0.420	

代码	型号		S	L	L1	D	T	参考重量 (kg/pcs)
	R							
SSJ53	80		10	44	107	23	20	0.14
	100		12	57	131	26	24	0.20

代码	型号		S	d	L	B	B1	H	h	h1	参考重量 (kg/pcs)
	R										
SSJ61	100		12	12	50	34	25	38	34	6	0.20
	125		14	14	63	40	30	46	42		0.32
SSJ62	160		17	16	80	44	34	55	50	8	0.53



请按图示订货

## ■ SSJ51-R100

型号

代码

R

SSJ51

100



交期Delivery

5天

发货

○本产品发货时间不含周日