

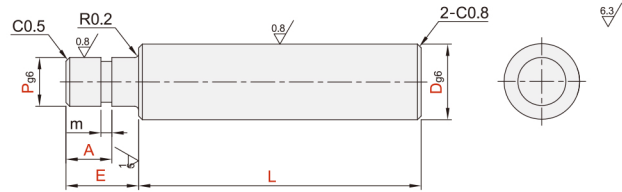
# 转轴

一端台阶型·无螺纹型·带挡圈槽型  
一端内螺纹型·带挡圈槽型

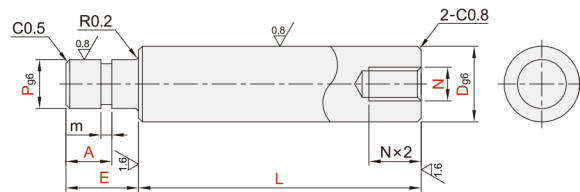


代码	类型		材质		表面处理	附件
	无螺纹型	带挡圈槽型	国标	相当		
ABF01	无螺纹型	带挡圈槽型	45	S45C	发黑	挡圈一个
ABF02					无电解镀锌	
ABG01	一端内螺纹型	带挡圈槽型	45	S45C	发黑	
ABG02					无电解镀锌	

无螺纹型·带挡圈槽型  
ABF01/02



一端内螺纹型·带挡圈槽型  
ABG01/02



■挡圈槽部m尺寸请参阅转轴产品简介。  
■圆度·直线度·垂直度·同轴度，请参阅转轴产品简介。

代码	型号	最小单位0.1		最小单位1		P			
		Dg6	L	E	A				
ABF01	6	-0.004 -0.012	18.0~300.0	E ≤ P × 6	根据使用要求指定A尺寸	3 4 5			
	8	-0.005	18.0~400.0			2 ≤ P < D			
	10	-0.014	18.0~500.0						
	12								
	13	-0.006	20.0~600.0						
ABF02	15	-0.017	25.0~600.0	E ≤ P × 6	根据使用要求指定A尺寸	4 ≤ P < D			
	16								
	17								
	18								
	20	-0.007					8 ≤ P < D		
	22	-0.020							
	25								
	30								
	35	-0.009				35.0~600.0	E ≤ P × 6	根据使用要求指定A尺寸	15 ≤ P < D
	40	-0.025							
50									

代码	型号	最小单位0.1		最小单位1		N				
		Dg6	L	E	A					
ABG01	6	-0.004 -0.012	18.0~300.0	E ≤ P × 6	根据使用要求指定A尺寸	3 4				
	8	-0.005	18.0~400.0			2 ≤ P < D	3 4 5 6			
	10	-0.014	18.0~500.0				4 5 6			
	12						5 6 8			
	13	-0.006	25.0~600.0				5 6 8			
ABG02	15	-0.017	35.0~600.0	E ≤ P × 6	根据使用要求指定A尺寸	5 6 8 10				
	16						4 ≤ P < D	5 6 8 10		
	17							5 6 8 10		
	18							5 6 8 10 12		
	20	-0.007					10 < P ≤ 20时	5 6 8 10 12 16		
	22	-0.020					A ≥ 4	5 6 8 10 12 16		
	25					45.0~600.0	P ≥ 20时	A ≥ 5	8 ≤ P < D	5 6 8 10 12 16
	30					55.0~600.0				8 10 12 16 20
	35	-0.009				65.0~600.0				8 10 12 16 20 24
	40	-0.025				75.0~600.0				12 16 20 24 30
50		95.0~600.0		16 20 24 30						

### ■可选加工项

代码	技术说明																																							
LC	<p>变更L尺寸公差</p> <p>选型方法 LC ■L&lt;400变更为L±0.05; L≥400变更为L±0.1</p>																																							
LA() LB()	<p>增加1处平面 LA() 增加2处平面 LB()</p> <p>选型方法: LA10-G3 LB10-J3-Y10-X3 ■最小单位1 ■指定G·J·X时,须为50以下</p> <table border="1"> <tr><th>D</th><th>H</th></tr> <tr><td>6-17</td><td>1</td></tr> <tr><td>18-40</td><td>2</td></tr> <tr><td>50</td><td>3</td></tr> </table>	D	H	6-17	1	18-40	2	50	3																															
D	H																																							
6-17	1																																							
18-40	2																																							
50	3																																							
KE()	<p>增加扳手槽</p> <p>选型方法 KE10 ■最小单位1</p> <table border="1"> <tr><th>D</th><th>W</th><th>V1</th></tr> <tr><td>6</td><td>5</td><td></td></tr> <tr><td>8</td><td>7</td><td>10</td></tr> <tr><td>10</td><td>8</td><td></td></tr> <tr><td>12-13</td><td>10</td><td></td></tr> <tr><td>15-16</td><td>13</td><td></td></tr> <tr><td>17-18</td><td>14</td><td>12</td></tr> <tr><td>20-22</td><td>17</td><td></td></tr> <tr><td>25</td><td>22</td><td></td></tr> <tr><td>30</td><td>27</td><td>16</td></tr> <tr><td>35</td><td>30</td><td></td></tr> <tr><td>40</td><td>36</td><td>20</td></tr> <tr><td>50</td><td>41</td><td></td></tr> </table>	D	W	V1	6	5		8	7	10	10	8		12-13	10		15-16	13		17-18	14	12	20-22	17		25	22		30	27	16	35	30		40	36	20	50	41	
D	W	V1																																						
6	5																																							
8	7	10																																						
10	8																																							
12-13	10																																							
15-16	13																																							
17-18	14	12																																						
20-22	17																																							
25	22																																							
30	27	16																																						
35	30																																							
40	36	20																																						
50	41																																							
KB() KC()	<p>增加1处键槽 KB() 增加2处键槽 KC()</p> <p>选型方法: KB50-S10 KC50-C8-K40-T10 ■最小单位1 ■指定S·T·G时,须为100以下 ■键槽详情见转轴产品简介。 ■需要3处键槽时,请同时选择KB与KC</p>																																							
KD()	<p>增加开口凸轮用槽</p> <p>选型方法 KD10 ■最小单位1 ■适用于右表D规格</p> <table border="1"> <tr><th>D</th><th>d</th><th>V2</th></tr> <tr><td>6</td><td>5</td><td>4</td></tr> <tr><td>8</td><td>7</td><td>5</td></tr> <tr><td>10</td><td>8</td><td>5</td></tr> <tr><td>12</td><td>10</td><td>5</td></tr> </table>	D	d	V2	6	5	4	8	7	5	10	8	5	12	10	5																								
D	d	V2																																						
6	5	4																																						
8	7	5																																						
10	8	5																																						
12	10	5																																						

转轴

04



请按图示订货

### ■ ABF02-D12-L500-E30-A15-P8

型号		L	E	A	P
代码	D				
ABF02	12	20.0~600.0	X ≤ P × 6	15	8



交期Delivery

5天 发货

○本产品发货时间不含周日