

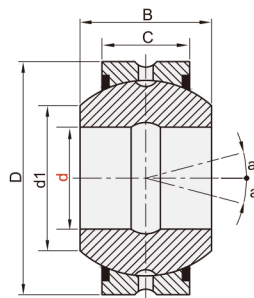
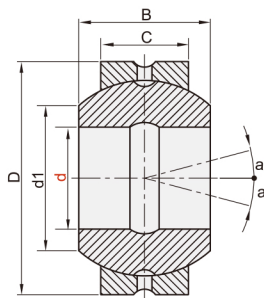
向心关节轴承 ◀ 外圈单缝型·中系列



代码	类别	轴承类别代码	类型		轴承精度	
					材质	热处理
BY	标准型	6	中系列	外圈单缝型	轴承钢	淬火

轴承规格: GEG...ES

轴承规格: GEG...ES-2RS
(两端带密封圈)



代码	型号		d	D	B	C	d ₁ (min)	a°≈	额定负荷(KN)		重量(kg)
	轴承规格								动负荷	静负荷	
BY	GEG5E	/	5	16	9	5	8	21	5.5	27	0.0066
	GEG6E	/	6	16	9	5	9	21	5.5	27	0.0081
	GEG8E	/	8	19	11	6	11	21	8.1	40	0.0014
	GEG10E	/	10	22	12	7	13	18	10	54	0.021
	GEG12E	/	12	26	15	9	16	18	17	85	0.021
	GEG15E	GEG15ES-2RS	15	30	16	10	19	16	21	106	0.046
	GEG17E	GEG17ES-2RS	17	35	20	12	21	19	30	146	0.078
	GEG20E	GEG20ES-2RS	20	42	25	16	24	17	48	240	0.15
	GEG25E	GEG25ES-2RS	25	47	28	18	29	17	62	310	0.19
	GEG30E	GEG30ES-2RS	30	55	32	20	34	17	80	400	0.29
	GEG35E	GEG35ES-2RS	35	62	35	22	39	16	100	500	0.39
	GEG40E	GEG40ES-2RS	40	68	40	25	44	17	127	640	0.52
	GEG45E	GEG45ES-2RS	45	75	43	28	50	15	156	780	0.68
	GEG50E	GEG50ES-2RS	50	90	56	36	57	17	245	1220	1.4
	GEG60E	GEG60ES-2RS	60	105	63	40	67	17	315	1560	2
	GEG70E	GEG70ES-2RS	70	120	70	45	77	16	400	2000	2.9
	GEG80E	GEG80ES-2RS	80	130	75	50	87	14	490	2450	3.5
	GEG90E	GEG90ES-2RS	90	150	85	55	98	15	610	3050	5.4
	GEG100E	GEG100ES-2RS	100	160	85	55	110	14	655	3250	5.9
	GEG110E	GEG110ES-2RS	110	180	100	70	122	12	950	4750	11
	GEG120E	GEG120ES-2RS	120	210	115	70	132	16	1080	5400	15
	GEG140E	GEG140ES-2RS	140	230	130	80	151	16	1370	6800	19.01
	GEG160E	GEG160ES-2RS	160	260	135	80	176	16	1530	7650	25.02
	GEG180E	GEG180ES-2RS	180	290	155	100	196	14	2120	10600	32.21
GEG200E	GEG200ES-2RS	200	320	165	100	220	15	2320	11600	45.28	
GEG220E	GEG220ES-2RS	220	340	175	100	243	16	2550	12700	51.12	
GEG240E	GEG240ES-2RS	240	370	190	100	263	15	3050	15300	65.12	
GEG260E	GEG260ES-2RS	260	400	205	120	285	15	3550	18000	82.44	

轴承 / 关节轴承
27



请按图示订货

■ BY-GEG17E

代码

轴承规格

BY

GEG17E

GEG17ES-2RS



交期Delivery

4天

发货

○本产品发货时间不含周日