

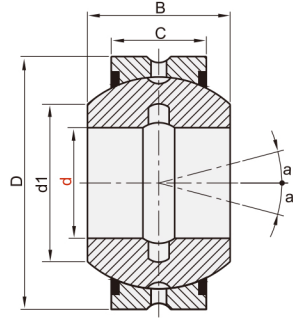
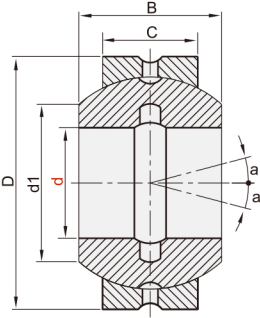
# 向心关节轴承 ◀ 外圈单缝型·中系列



代码	类别	轴承类别代码	类型	轴承精度	
				材质	热处理
BX	标准型	6	正常系列	轴承钢	淬火

轴承规格: GE...ES

轴承规格: GE...ES-2RS  
(两端带密封圈)



代码	型号		d	D	B	C	d <sub>1</sub> (min)	α°≈	额定负荷 (KN)		重量 (kg)
	轴承规格								动负荷	静负荷	
BX	GE5E	/	5	14	6	4	7	13	3.4	17	0.0038
	GE6E	/	6	14	6	4	8	13	3.4	17	0.0042
	GE8E	/	8	16	8	5	10	15	5.5	27	0.0075
	GE10ES	/	10	19	9	6	13	12	8.1	40	0.011
	GE12ES	/	12	22	10	7	15	10	10	54	0.015
	GE15ES	GE15ES-2RS	15	26	12	9	18	8	17	85	0.027
	GE17E	GE17ES-2RS	17	30	14	10	20	10	21	106	0.041
	GE20E	GE20ES-2RS	20	35	16	12	24	9	30	146	0.066
	GE25E	GE25ES-2RS	25	42	20	16	29	7	48	240	0.119
	GE30E	GE30ES-2RS	30	47	22	18	34	6	62	310	0.153
	GE35E	GE35ES-2RS	35	55	25	20	39	6	80	400	0.233
	GE40E	GE40ES-2RS	40	62	28	22	45	7	100	500	0.306
	GE45E	GE45ES-2RS	45	68	32	25	50	7	127	640	0.427
	GE50E	GE50ES-2RS	50	75	35	28	55	6	156	780	0.546
	GE60E	GE60ES-2RS	60	90	44	36	66	6	245	1220	1.04
	GE70E	GE70ES-2RS	70	105	49	40	77	6	315	1560	1.55
	GE80E	GE80ES-2RS	80	120	55	45	88	6	400	2000	2.31
	GE90E	GE90ES-2RS	90	130	60	50	98	5	490	2450	2.75
	GE100E	GE100ES-2RS	100	150	70	55	109	7	610	3050	4.45
	GE110E	GE110ES-2RS	110	160	70	55	120	6	655	3250	4.82
	GE120E	GE120ES-2RS	120	180	85	70	130	6	950	4750	8.05
	GE140E	GE140ES-2RS	140	210	90	70	150	7	1080	5400	11.02
	GE160E	GE160ES-2RS	160	230	105	80	170	8	1370	6800	14.01
	GE180E	GE180ES-2RS	180	260	105	80	192	6	1530	7650	18.65
	GE200E	GE200ES-2RS	200	290	130	100	212	7	2120	10600	28
	GE220E	GE220ES-2RS	220	320	135	100	238	8	2320	11600	35.51
GE240E	GE240ES-2RS	240	340	140	100	265	8	2550	12700	39.91	
GE260E	GE260ES-2RS	260	370	150	110	285	7	3050	15300	51.54	



请按图示订货

## ■ BX-GE17E

代码	轴承规格	
BX	GE17E	GE17ES-2RS



交期Delivery

4天 发货

○本产品发货时间不含周日

轴承/关节轴承 27