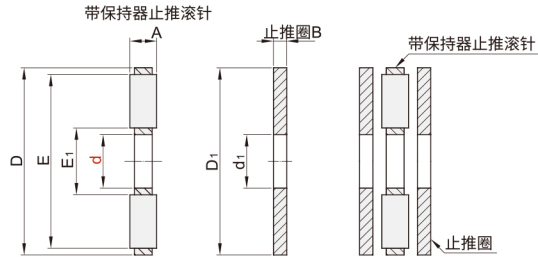


推力轴承 止推滚针/推力球轴承

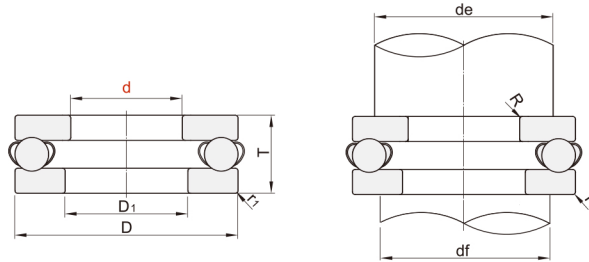


代码	类别	轴承类别代码	轴承材质	轴承精度
BQ	标准型	/	SUJ2	GB/T307P0
BP		5		

BQ



BP



代码	型号	带保持器止推滚珠						止推圈×2			基本额定负载		容许转速 rpm(参考)	重量 (g)						
		d		D		A	E	E ₁	d ₁	D ₁		B			Ca(动)KN	Co(静)KN				
BQ	0414	4		14	-0.095	2	0	-0.01	13	5	4	+0.200	14	-0.032	1	±0.05	4.4	8	5200	2.7
	0515	5	+0.140	15	-0.365				14	6	5	+0.020	15	-0.302			4.75	9.2	5200	2.8
	0619	6	+0.020	19	-0.11				18	7	6		19				6.8	15.5	4700	5
	0821	8	+0.175	21	-0.44				20	9	8	+0.245	21				7.8	19.4	4500	6
	1024	10	+0.025	24					23	12	10	+0.025	24	-0.040			9.2	25.5	4200	9
	1226	12	+0.212	26	-0.11				25	14	12		26	-0.370			9.9	29	3700	9
	1528	15	+0.032	28	-0.44				27	17	15	+0.302	28				11.3	36	3200	10
	1730	17		30					29	19	17	+0.032	30				11.9	39.5	3000	12
	2035	20	+0.250	35	-0.12				34	22	20	+0.370	35	+0.050			13.1	46.5	2500	15
	2542	25	+0.004	42	-0.13				41	29	25	+0.040	42	+0.440			14.7	58	2100	21
3047	30		47	-0.52	46	34	30		47		16.3	70	1800	24						

代码	型号	d	D	D ₁ min	T	r ₁ min	基本额定负载		容许转速 rpm(参考)	安装尺寸			重量 (g)	
							Ca(动)KN	Co(静)KN		de(min)	df(max)	R(max)		
BP	1100	10	24	0	11	9	0.3	10.1	14	6700	18	16	0.3	19
	1200							12	11	6000	20	16	0.6	28
	1101	12	26	-0.013	13	9	0.6	10.4	15.4	6700	20	18	0.3	21
	1201							14	11	5600	22	18	0.6	31
	1102	15	28	0	16	9	0.3	10.6	16.8	6300	23	20	0.3	23
	1202							16	12	5000	25	22	0.6	43
	1103	17	30	0	17	9	0.6	11.4	19.5	6000	25	22	0.3	25
	1203							19	12	4800	28	24	0.6	50
	1104	20	40	-0.016	21	10	0.3	15.1	26.6	5300	29	26	0.3	37
	1204							22	14	4300	32	28		77
	1105	25	42	0	26	11	0.6	19.7	37	4800	35	32	0.6	56
	1205							27	15	3800	38	34		111
	1106	30	47	-0.019	32	11	0.6	20.6	42	4300	40	37	64	
	1206							29.5	58	3400	43	39	137	

轴承/关节轴承

27



请按图示订货

BP-51100

代码

BP51100

d

10

0

-0.008



交期Delivery

2天

发货

○本产品发货时间不含周日