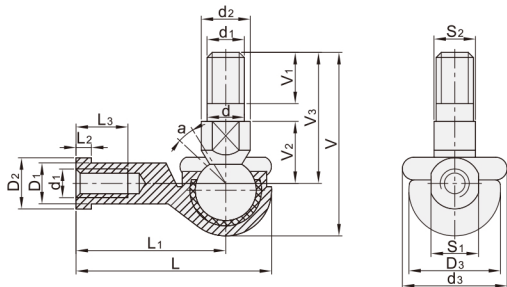


杆端关节轴承 ◀ 内螺纹·弯杆型 直杆型

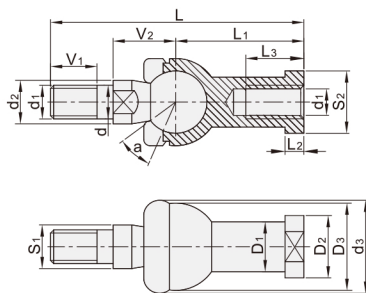


代码	类型		球头座	衬垫	伸出杆	
			材质	材质	材质	热处理
BGW01	正常系列	球头型	碳钢	碳钢	碳钢	淬火
BGW51		弯杆型 直杆型				

BGW01



BGW51



■ 弯杆型

型号		螺纹 旋向	d	d1	d2 (min)	d3 (min)	V (max)	V1 (min)	V2	V3 (max)	S1	L (max)	L1	L2 (max)	L3 (min)	D1 (max)	D2 (max)	D3 (max)	S2	a°	负荷 (KN)
代码	轴承规格																				
BGW01	SQ5RS	R (右旋)	5	M5x0.8	9	19	29	8	10	21	7	35	27	4	14	9	11	16	9	25	2.2
	SQ6RS		6	M6x1	10	20	35.5	11	11	26	8	40	30	5		10	13	19	11		3.5
	SQ8RS		8	M8x1.25	12	24	42.5	12	14	31	10	48	36			17	12.5	16	23		14
	SQ10RS		10	M10x1.25	14	30	50.5	15	17	37	11	57	43	6.5	21	15	19	27	17	10	
	SQ12RS		12	M12x1.25	17	32	57.5	17	19	42	15	66	50		25	17.5	22	31	19	16	
	SQ14RS		14	M14x1.5	19	38	73.5	22	21.5	56	17	75	57	8	26	20	25	35	22	19	
	SQ16RS		16	M16x1.5	22	44	79.5	23	23.5	60	19	84	64		32	22	27	39	27	26	
	SQ18RS		18	M18x1.5	23	45	90	25	26.5	68	20	93	71	10	34	25	31	44	27	20	33
	SQ20RS		20	M20x1.5	50	27															
	SQ22RS		22	M22x1.5	27	52	95	26	28	70	24	109	84	12	41	30	37	50	32	16	48

■ 直杆型

型号		螺纹 旋向	d	d1	d2 (min)	d3 (min)	V (max)	V1 (min)	V2	V3 (max)	S1	L (max)	L1	L2 (max)	L3 (min)	D1 (max)	D2 (max)	D3 (max)	S2	重量 (kg)		
代码	轴承规格																			重量	重量	
BGW51	SQZ5RS	R (右旋)	5	M5	9	20	8	11	7	9	46	24	4	5	12	9	11	17	15	11	2.8	0.025
	SQZ6RS		6	M6	10		11	12.2	8	11	55.2	28	15		15	10	13	20			3.7	0.041
	SQZ8RS		8	M8	12	24	12	16	10	14	63.5	32			6.5	16	12.5	16			24	5.8
	SQZ10RS		10	M10x1.25	14	30	15	19.5	11	17	74.5	35	8	18		15	19	28	8.4	0.12		
	SQZ12RS		12	M12x1.25	17	32	17	21	15	19	84	40		20	17.5	22	32	11	0.18			
	SQZ14RS		14	M14x1.5	19	38	22	23.5	17	22	103	45	10	25	20	25	36	45	19	15	0.27	
	SQZ16RS		16	M16x1.5	22	44	23	23.5	19	22	112	50		27	22	27	40			11	0.36	
	SQZ18RS		18	M18x1.5	23	45	25	31	20	27	130.5	58	10	32	25	31	45	19	0.54			
	SQZ20RS		20	M20x1.5	50	29														30	133	63
	SQZ22RS		22	M22x1.5	27	52	26	33	24	32	145	70	12	43	30	37	50	23	0.76			

■ BGW01-SQ5RS-R



请按图示订货

型号		螺纹旋向	d
代码	轴承规格		
BGW01	SQ5RS	R(右旋)	5



交期Delivery

3天

发货

○本产品发货时间不含周日

轴承/关节轴承 27