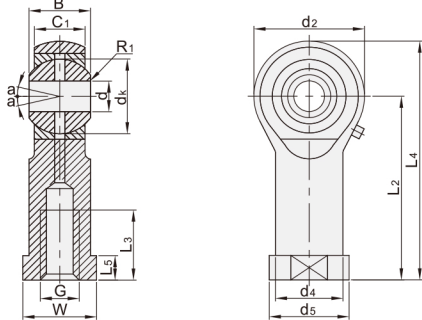


杆端关节轴承 ◀ 内螺纹.外螺纹.外圈缝隙型

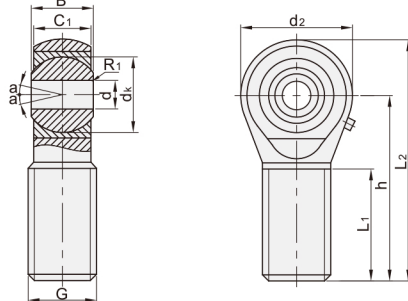


BGD01



■内径d≤12,不配油孔和油杯。

BGD51



■内径d≤12,不配油孔和油杯。

代码	类型		杆端(锻造成型)		衬垫		内圈	
			材质	表面处理	材质	材质	热处理	
BGD01	正常系列	内螺纹	外圈单缝型	碳钢	镀锌	碳钢	碳钢	淬火
BGD51		外螺纹						

型号 代码	轴承规格	螺纹 旋向	d	B	dk	C1	d2 (max)	G	L2	L3	L4	L5	W	d4	ds	R1 (min)	a°≈	额定负荷(KN)		重量 (kg)			
																		动负荷	静负荷				
BGD01 内螺纹	SI5E	R (右旋) L (左旋)	5	6	10	5	21	M5x0.8	30	11	42	5	10	10	13	0.3	13	3.4	8.1	0.016			
	SI6E		6	9	16	7.5	29	M6x1.0	36	15	49	5	11	11	13			15	5.5	12.9	0.035		
	SI8E		8	10	18	8.5	34	M12*1.75	50	18	67	7	18	19	22			12	8.1	17.6	0.061		
	SI10E		10	12	22	10.5	40	M14x2.0	61	21	81	8	21	21	26			10	10.8	24.5	0.096		
	SI12E		12	14	25	11.5	46	M16x2.0	67	24	90	10	27	25	29			8	17	36	0.162		
	SI15ES		15	17	17	14	25	11.5	46	M16x2.0	67	24	90	10	27			25	29	10	21	45	0.233
	SI17ES		17	20	16	29	13.5	53	M20x1.5	77	30	104	10	30	28			34	9	30	60	0.324	
	SI20ES		20	25	20	35.5	18	64	M24x2.0	94	36	126	12	36	35			42	7	48	83	0.625	
	SI25ES		25	30	22	40.7	20	73	M30x2.0	110	45	147	15	46	42			50	6	62	110	0.976	
	SI30ES		30	35	25	47	22	82	M36x3.0	125	60	167	15	55	48			58	8	80	146	1.52	
	SI35ES		35	40	28	53	24	92	M39x3.0	142	65	190	18	60	52			65	7	100	180	2.06	
	SI40ES		40	45	32	60	28	102	M42x3.0	145	65	199	20	65	58			70	6	127	240	2.72	
	SI45ES		45	50	35	66	31	112	M45x3.0	160	68	221	20	70	62			75	6	156	290	2.57	
	SI50ES		50	60	44	80	39	135	M52x3.0	175	70	247	20	80	70			88	6	245	450	5.63	
	SI60ES		60	70	49	92	43	160	M56x4.0	200	80	283	20	85	80			98	6	315	610	8.33	
	SI70ES		70	80	55	105	48	180	M64x4.0	230	85	325	25	95	95			110	1	400	750	13.04	
SI80ES	80																						

型号 代码	轴承规格	螺纹 旋向	d	B	dk	C1 (max)	d2 (max)	G	h	L1 (min)	L2 (max)	R1 (min)	a°≈	额定负荷(KN)		重量 (kg)			
														动负荷	静负荷				
BGD51 外螺纹	SA5E	R (右旋) L (左旋)	5	6	10	4.5	21	M5x0.8	36	16	48	0.3	13	3.4	3.9	0.011			
	SA6E		6	9	16	7.5	29	M6x1.0	42	21	55			5.5	10	0.026			
	SA8E		8	10	18	8.5	34	M10x1.5	48	26	63			12	8.1	16	0.044		
	SA10E		10	12	12	10	18	8.5	34	M12x1.75	54			28	71	10	10.8	23	0.066
	SA15ES		15	15	12	22	10.5	40	M14x2.0	63	34			83	8	17	32	0.121	
	SA17ES		17	17	14	25	11.5	46	M16x2.0	69	36			92	10	21	44	0.172	
	SA20ES		20	20	16	29	13.5	53	M20x1.5	78	43			105	9	30	60	0.283	
	SA25ES		25	25	20	35.5	18	64	M24x2.0	94	53			126	7	48	83	0.504	
	SA30ES		30	30	22	40.7	20	73	M30x2.0	110	65			147	6	62	110	0.835	
	SA35ES		35	35	25	47	22	82	M36x3.0	140	82			182	6	80	146	1.41	
	SA40ES		40	40	28	53	24	92	M39x3.0	150	86			198	7	100	180	1.86	
	SA45ES		45	45	32	60	28	102	M42x3.0	163	92			217	7	127	240	2.57	
	SA50ES		50	50	35	66	31	112	M45x3.0	185	104			246	6	156	290	3.58	
	SA60ES		60	60	44	80	39	135	M52x3.0	210	115			282	6	245	450	5.73	
	SA70ES		70	70	49	92	43	160	M56x4.0	235	125			318	1	315	610	7.94	
	SA80ES		80	80	55	105	48	180	M64x4.0	270	140			365	1	400	750	12.06	

■ BGD01-SI5E-R



请按图示订货

型号			
代码	轴承规格	螺纹旋向	d
BGD01	SI5E	R(右旋) L(左旋)	5



交期Delivery

3 天 发货

○本产品发货时间不含周日