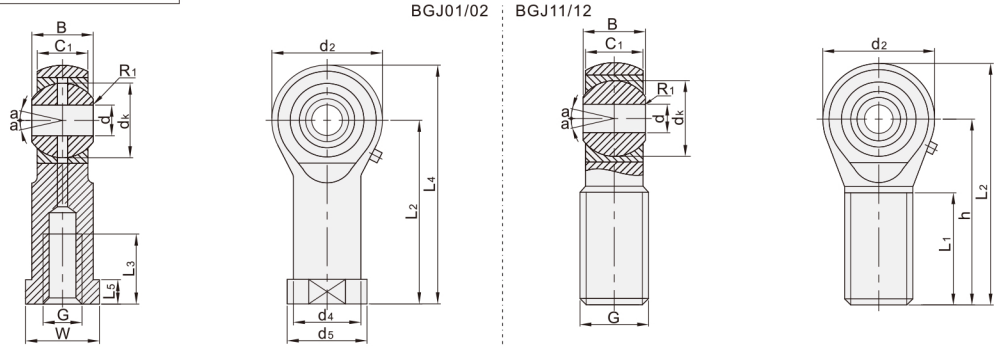


杆端关节轴承 ◀ 内螺纹 . 外螺纹 . 铜基润滑型



代码	类型		杆端		衬垫	内圈	
			材质	表面处理	材质	材质	热处理
BGJ01/02	正常系列	内螺纹	碳钢	镀环保白锌	铜	碳钢	淬火
BGJ11/12		外螺纹					



内螺纹轴承

代码	型号 轴承规格	螺纹旋向	d	B	dk	C1 (max)	d2 (max)	G (6H)	h1	L3 (min)	L4 (max)	L5	W	d4	ds	R1 (min)	a°≈	额定负荷(KN)		重量 (kg)	
																		动负荷	静负荷		
BGJ01 BGJ02	SI5TK	R (右旋) L (左旋)	5	8	11.11	6	18	M5x0.8	27	10	36	4	9	8.5	11	0.3	13	4.6	4.8	0.016	
	SI6TK		6	9	12.7	6.75	20	M6x1.0	30	12	40	5	11	10	13			6.1	6.5	0.022	
	SI8TK		8	12	15.875	9	24	M8x1.25	36	16	48	6.5	17	15	19	14	12.5	16	8.5	9.5	0.047
	SI10TK		10	14	19.05	10.5	28	M10x1.5	43	20	57								17	15	19
	SI12TK		12	16	22.225	12	32	M12x1.75	50	22	66	8	19	17.5	22	13	10.6	15	0.100		
	SI12TK-1		12	16	22.225	12	32	M12x1.25	50	22	66									19	17.5
	SI14TK		14	19	25.4	13.5	36	M14x2.0	57	25	75	10	22	20	25	16	17	22	0.160		
	SI14TK-1		14	19	25.4	13.5	36	M14x1.5	57	25	75									22	20
	SI16TK		16	21	28.575	15	42	M16x2.0	64	28	85	12	27	22	27	15	19.7	27	0.220		
	SI16TK-1		16	21	28.575	15	42	M16x1.5	64	28	85									27	25
	SI18TK		18	23	31.75	16.5	44	M18x1.5	71	32	93	14	102	27	25	34	14	29.8	40	0.420	
	SI20TK		20	25	34.925	18	50	M20x1.5	77	33	102										30
	SI22TK		22	28	38.1	20	54	M22x1.5	84	37	111	12	111	32	30	38	15	40.2	48	0.488	
	SI25TK		25	31	42.86	22	60	M24x2.0	94	42	124										36
SI28TK	28	35	47.63	24	66	M27x2.0	103	51	136	14	14	37	46	52.2	65	0.720					
SI30TK	30	37	50.8	25	70	M30x2.0	110	51	145	15	15	41	40	60.2	78	0.820					
SI30TK-1	30	37	50.8	25	70	M27x2.0	110	51	145	15	15	41	40	60.2	78	1.100					
SI35TK	35	43	57.15	28	81	M36x2.0	125	56	165.5	17	17	50	46	80	16	—	—	1.600			
SI40TK	40	49	66.67	33	91	M42x2.0	142	60	187.5	19	19	55	53	90	17	—	—	2.400			
SI50TK	50	60	82.5	45	117	M48x2.0	160	65	218.5	23	23	65	65	110	12	—	—	5.000			

■外螺纹型

代码	型号 轴承规格	螺纹旋向	d	B	dK	Ci (max)	d2 (max)	G(6H)	h	L1 (min)	L2 (max)	R1 (min)	a°≈	额定负荷(KN)		重量 (kg)
														动负荷	静负荷	
BGJ11 BGJ12	SA5TK	R (右旋) L (左旋)	5	8	11.11	6	18	M5x0.8	33	19	42	0.3	13	4.4	4.6	0.013
	SA6TK		6	9	12.7	6.75	20	M6x1.0	36	21	46			4.5	4.8	0.015
	SA8TK		8	12	15.875	9	24	M8x1.25	42	25	54	14	14	5.8	6.5	0.034
	SA10TK		10	14	19.05	10.5	28	M10x1.5	48	28	62					
	SA12TK		12	16	22.225	12	32	M12x1.75	54	32	70	13	13	10.6	15	0.11
	SA14TK		14	19	25.4	13.5	36	M14x2.0	60	36	78					
	SA16TK		16	21	28.575	15	42	M16x2.0	66	37	87	0.6	15	19.7	27	0.22
	SA16TK-1		16	21	28.575	15	42	M16x1.5	66	37	87					
	SA18TK		18	23	31.75	16.5	44	M18x1.5	72	41	94	14	15	31.3	35	0.29
	SA20TK		20	25	34.925	18	50	M20x1.5	78	45	103					
	SA22TK		22	28	38.1	20	54	M22x1.5	84	48	111	15	14	40.2	48	0.49
	SA25TK		25	31	42.86	22	60	M24x2.0	94	55	124					
	SA28TK		28	35	47.63	24	66	M27x2.0	103	62	136	17	17	60.2	78	1.1
	SA30TK		30	37	50.8	25	70	M30x2.0	107	66	145					
SA35TK	35	43	57.1	28	81	M36x2.0	125	85	180.5	16	16	—	—	1.64		
SA40TK	40	49	66.6	33	91	M42x2.0	142	90	195.5						60.2	78
SA50TK	50	60	82.5	45	117	M48x2.0	160	105	243.5	12	12	—	—	2.4		

轴承/关节轴承 27



请按图示订货

■ BGJ01-SI5TK-R

型号		螺纹旋向	d
代码	轴承规格		
BGJ01	SI5TK	R(右旋) L(左旋)	5



交期Delivery

3 天 发货

○本产品发货时间不含周日