

六角支柱 ◀ L尺寸指定型/L尺寸螺纹指定型

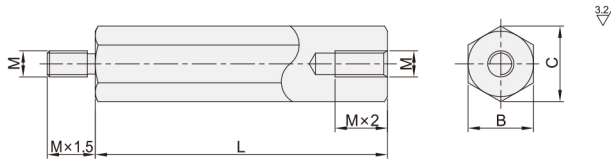
一端外螺纹一端内螺纹型



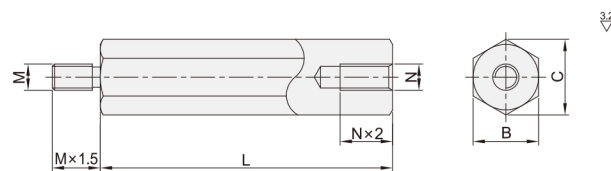
一端外螺纹一端内螺纹型		材质		表面处理
L尺寸指定型	L尺寸螺纹指定型	国标	相当	
OBE01	OBE11	Q235	SS400	/
OBE02	OBE12			发黑
OBE03	OBE13			无电镀锌镍
OBE06	OBE16	0Cr18Ni9	SUS304	/

注:Q235材质的产品出货时带有防锈油。

L尺寸指定型
OBE01/02/03/06



L尺寸螺纹指定型
OBE11/12/13/16



L	公差
8~300	±0.2
300.5~620	±0.3
620.5~1020	±0.4

型号 代码	B	最小单位0.5 L	M	C
OBE02	6	15.0-60.0	3	6.9
OBE03	7	20.0-160.0	4	8.1
OBE06	8	20.0-260.0	5	9.2
	10	25.0-360.0	6	11.5
	12	25.0-420.0	6	13.9
	13	30.0-420.0	8	15.0
	14	30.0-520.0	8	16.2
	17	35.0-520.0	10	19.6
	19	45.0-520.0	12	21.9
	24	55.0-620.0	16	27.7
	27	65.0-820.0	20	31.2
	30	65.0-1020.0	20	34.6
	32	80.0-1020.0	24	36.9

型号 代码	B	最小单位0.5 L	M,N	C
OBE12	6	15.0-60.0	3 4	6.9
OBE13	7	20.0-160.0	3 4	8.1
OBE16	8	20.0-260.0	3 4 5	9.2
	10	25.0-360.0	4 5 6	11.5
	12	30.0-420.0	4 5 6 8	13.9
	13	35.0-420.0	4 5 6 8	15.0
	14	35.0-420.0	4 5 6 8 10	16.2
	17	35.0-520.0	5 6 8 10	19.6
	19	45.0-520.0	5 6 8 10 12	21.9
	24	55.0-620.0	6 8 10 12 16	27.7
	27	65.0-820.0	5 6 8 10 12 16 20 24	31.2
	30	80.0-1020.0	5 6 8 10 12 16 20 24	34.6
	32	80.0-1020.0	5 6 8 10 12 16 20 24	36.9

可选加工

代码	技术说明	
LC	变更L尺寸公差 	选型方法:LC L尺寸公差变更 L8~300变更为:±0.05 L300.5~620变更为:±0.10 L620.5~1020变更为:±0.15

代码	技术说明	
MC()	变更外螺纹长度 	选型方法:MC5 最小单位:0.1



请按图示订货

■OBE12-B6-L25-M4-N4

型号		L	M,N
代码	H		
OBE12	6	15-60	3 4



交期Delivery

6天 发货

○本产品发货时间不含周日

