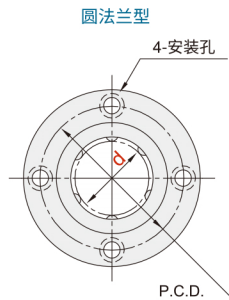
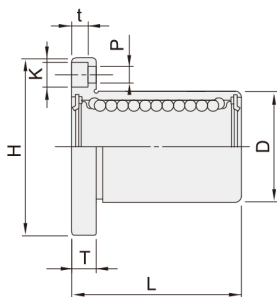


带法兰直线轴承 ◀ 标准型 · 单衬型

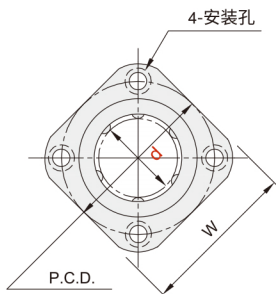


类型			外壳			滚珠	保持器	使用环境温度	附件
圆法兰型	方法兰型	两面切割法兰型	材质	硬度	表面处理	材质	材质		
ELP01	ELP21	ELP31	相当于SUJ2	58HRC~	\	SUJ2	树脂	-20~80°C	无密封圈 密封圈材质 丁腈橡胶
ELP02	ELP22	ELP32							
ELP03	ELP23	ELP33	相当于SUS440C	56HRC~	\	SUS440C	不锈钢	-20~120°C	
ELP04	ELP24	ELP34							
ELP05	ELP25	ELP35							



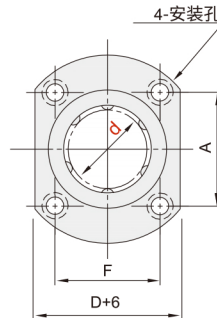
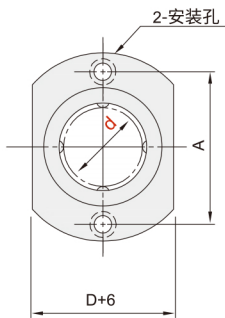
方法兰型

两面切割/法兰型



d=3~13

d=16~50



型号	D				L	H	T	P	K	t	P.C.D.	W	F	A	偏心(最大)	滚珠列数	*垂直度	基本额定负载(N)			重量(g)		
	代码	d	尺寸	表面处理														C(动)	Co(静)	圆法兰型	方法兰型	两面切割法兰型	
ELP01	6		12	0	19	28	5	3.5	6	3.1	20	22	20			4	0.012	206	265	24	18	21	
ELP02	8		15	-0.013	24	32					24	25	24				0.012	265	380	37	29	33	
ELP03	10	0	19		29	40					29	30	—	29			0.012	372	549	72	52	64	
ELP04	12	-0.009	21	0	30	42	6	4.5	7.5	4.1	32	32	32	32			0.012	412	598	76	57	68	
ELP05	13		23	-0.016	32	43					33	34	33				0.012	510	784	88	72	81	
ELP21	16		28	-0.021	37	48					38	37	22	31			0.012	775	1180	120	104	112	
ELP22	20	0	32		42	54	8	5.5	9	5.1	43	42	24	36			0.015	882	1370	180	145	167	
ELP23	25	-0.010	40	-0.019	59	62					51	50	32	40			0.015	980	1570	340	300	325	
ELP31	30		45		64	74					60	58	35	49			0.015	1570	2740	470	375	388	
ELP32	35	0	52	0	70	82	10	6.6	11	6.1	67	64	38	55			0.020	1670	3140	650	560	575	
ELP33	40	0	60	-0.022	80	96					78	75	45	64			0.020	2160	4020	1060	880	913	
ELP34	40	-0.012	60	-0.022	80	96	13	9	14	8.1	78	75	45	64			0.020	2160	4020	1060	880	913	
ELP35	50		80		100	116					98	92	56	80			0.020	3820	7940	2200	2000	2037	

■注：“*”D部与法兰安装安装面的垂直度



请按图示订货

■ ELP01-d8

代码	尺寸	d
ELP01	6	0
	8	-0.009



交期Delivery

4天 发货

○本产品发货时间不含周日