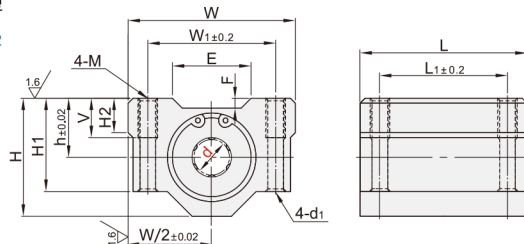


# 直线轴承 ◀ 直线轴承箱式单元 单衬型/中型

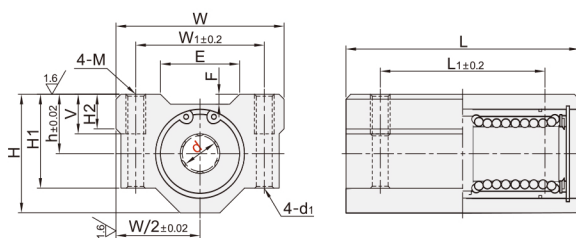


代码	类型	使用轴承	固定座		使用环境温度
		代码	材质	表面处理	
ETE01	单衬型	ELF01/02/03系列	铝合金	本色阳极氧化	-15~80°C
ETE02		ELF04系列			
ETE21	中型	ELG02/03系列			

单衬型  
ETE01  
ETE02



中型  
ETE21



单衬型

代码	型号		L	L1	h	H	H1	H2	W	W1	M	d1	V	E	F	基本额定负载		重量(g)			
	d															C(动)N	Co(静)N				
ETE01	8	(6)	25	15	9	18	15	6	30	20	M4	3.4	8	12	0.4	205	260	35			
			30	18	11	22	18		34	24				16		260	385	50			
			35	21	13	26	21	40	28	15.5				370		545	90				
	ETE02	12	-0.009	36	26	15	28	24	8	42	30.5	M5	4.3	12	17.5	0.85	410	595	100		
				39		30	24.5	44		33	19				515		785	125			
				44	34	19	38.5	32.5	9	50	36				19.8		770	1185	250		
20	50	40	21	41	35	11	54	40	21	0.5	880	1375									
ETE01	25	0	67	50	26	51.5	42	12	76	54	M6	5.2	18	36	1	985	1575	595			
			72	58	30	59.5	49	15	78	58				39.9		0.75	1575	2745	730		
	30	80	60	34	68	54	18	90	70	53	M8	7	18	1.5	1660	3130	995				
	35	0	80	34	68	54	18	90	70	53					M10	8.7	25	61	2150	4010	1585
	40	-0.012	90	40	78	62	20	102	80	53											

注意: ETE01 无带()号d6 规格

中型

代码	型号		L	L1	h	H	H1	H2	W	W1	M	d1	V	E	F	基本额定负载		重量(g)	
	d															C(动)N	Co(静)N		
ETE21	6	0	35	24	9	18	15	6	30	20	M4	3.4	8	12	0.4	225	310	48	
			43	28	11	22	18		34	24				16		310	450	78	
			53	34	13	26	21	40	28	15.5				505		715	142		
	ETE21	10	-0.010	38	15	28	24	8	42	30.5	M5	4.3	12	17.5	0.85	630	810	144	
				63	48	19	38.5		32.5	9				50		36	19.8	1160	1445
				20	73	56	21	41	35	11				54		40	21	0.5	1550
25	-0.012	93	66	26	51.5	42	12	76	54	M8	7	18	36	1	1725	3065	866		

## ■ ETE01-d16



请按图示订货

型号			L
代码	d		
ETE01	16	0 -0.009	44



交期Delivery

**3** 天 发货

○本产品发货时间不含周日

直线轴承 25