

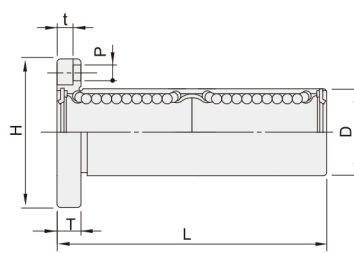
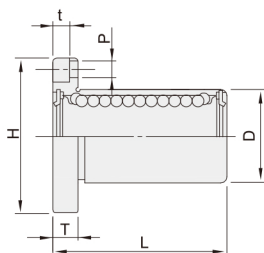
带法兰直线轴承 ◀ 紧凑型 · 单衬型/双衬型



类型			结构	外壳			滚珠	保持器	使用环境温度	附件
圆法兰型	方法兰型	两面切割法兰型		材质	硬度	表面处理				
ELR01	ELR21	ELR31	单衬型	相当于SUJ2	58HRC	无电解镀铬	SUJ2	树脂	-20~80℃	密封圈材质 丁腈橡胶
ELR02	ELR22	ELR32				无电解镀铬				
ELS01	ELS21	ELS31	双衬型	相当于SUJ2	58HRC	无电解镀铬	SUJ2	树脂	-20~80℃	密封圈材质 丁腈橡胶
ELS02	ELS22	ELS32				无电解镀铬				

单衬型

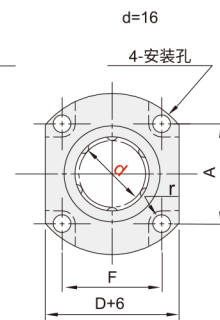
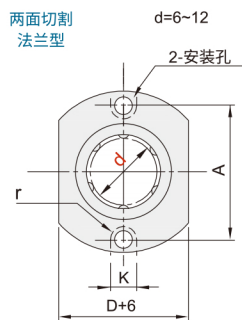
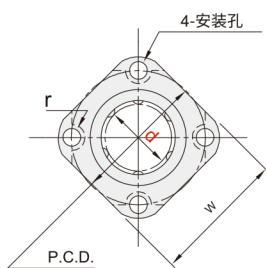
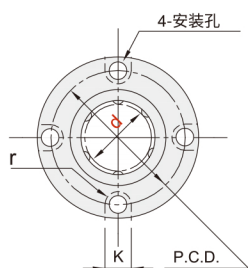
双衬型



圆法兰型

方法兰型

两面切割法兰型



■ 单衬型

型号	d	尺寸	D		L	H	T	P	K	t	r	P.C.D	W	F	A	偏心垂直度	基本额定负载(N)		重量(g)											
			表面处理	有													C(动)	Co(静)	圆法兰型	方法兰型	两面切割法兰型									
ELR01	6	0 -0.009	10	0 -0.011	±0.3	25	5	3.5	6	3.1	3	19	20	19	0.012		131	155	18	14	15									
ELR02	8		13	0 -0.013		24																28	22	23	22	235	277	27	22	24
ELR21	10		17	0 -0.018		29																35	27	27	27	368	433	52	41	46
ELR31	12		19	0 -0.021		30																38	30	29	30	381	449	64	50	55
ELR32	16		26	0 -0.021		37																44	36	34	24	608	716	96	77	83

■ 双衬型

型号	d	尺寸	D		L	H	T	P	K	t	r	P.C.D	W	F	A	偏心垂直度	基本额定负载(N)		静态容许力矩(N.m)	重量(g)												
			表面处理	有													C(动)	Co(静)		圆法兰型	方法兰型	两面切割法兰型										
ELS01	6	0 -0.010	10	0 -0.011	±0.3	25	5	3.5	6	3.1	3	19	20	19	0.015		206	309	2.46	24	20	21										
ELS02	8		13	0 -0.015		35																	28	22	23	22	383	555	5.76	38	34	35
ELS21	10		17	0 -0.018		55																	35	27	27	27	585	867	10.99	79	68	73
ELS31	12		19	0 -0.021		57																	38	30	29	30	608	899	11.85	95	82	87
ELS32	16		26	0 -0.021		70																	44	36	34	24	965	1431	23.48	154	135	141

■ ELS01-d8



代码	d	
ELS01	6	0
	8	-0.010



交期Delivery

4天 发货

○本产品发货时间不含周日