

深凹型真空吸盘单件/组件

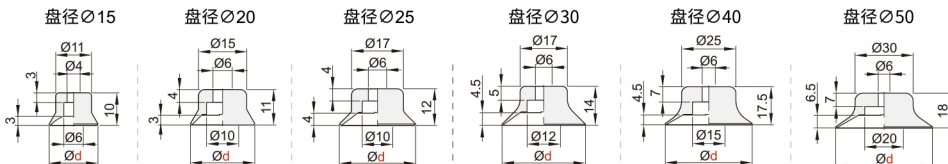
吸盘

40

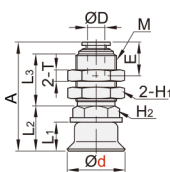


代码	类型	接管方式	吸盘材质	颜色	
DSH21 DSH22	单件	深凹型真空吸盘单件	丁腈橡胶NBR 导电性硅橡胶SE	黑色 灰色	
DSK31 DSK32	组件	固定式顶部真空端口	丁腈橡胶NBR	黑色	
DSK41			氟橡胶F	灰色	
DSK42		弹簧式顶部真空端口	丁腈橡胶NBR	黑色	
DSK43			氟橡胶F	灰色	
DSK44		弹簧式侧面真空端口	快速接头型	丁腈橡胶NBR	黑色
DSK45 DSK46		弹簧式直接安装型	螺纹型	丁腈橡胶NBR 氟橡胶F	黑色 灰色

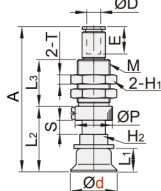
DSK21
DSK22



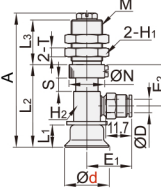
固定式顶部真空端口
DSK31/DSK32



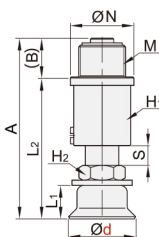
弹簧式顶部真空端口
DSK41/DSK42



弹簧式侧面真空端口
DSK43/DSK44



弹簧式直接安装型
DSK45/DSK46



■ 使用示例



球形水果(苹果等)
或球体。

代码	型号	盘径 d
DSH21 DSH22		15
		20
		25
		30
		50

代码	型号	盘径 d	A	D	M	L ₁	L ₂	L ₃	P	E	行程 S	对边 H ₁	对边 H ₂	T	最大负载 (N)	重量 (g)
DSK41 DSK42		15	62.1	6	M14×1.0	10	28	20	16	11.7	6	17	12	4	4.0-7.1	36
		20	63.1	6	M14×1.0	11	29	20	16	11.7	6	17	12	4	7.0-12.6	39.5
		25	64.1	6	M14×1.0	12	30	20	16	11.7	6	17	12	4	7.0-12.6	40
		30	66.1	6	M14×1.0	14	32	20	16	11.7	6	17	12	4	7.0-12.6	42.5
		40	69.6	6	M14×1.0	17.5	35.5	20	16	11.7	6	17	12	4	7.0-12.6	50.5
		50	70.1	6	M14×1.0	18	36	20	16	11.7	6	17	12	4	7.0-12.6	56.5

代码	型号	盘径 d	A	D	M	L ₁	L ₂	L ₃	E	对边 H ₁	对边 H ₂	T	重量 (g)
DSK31 DSK32		15	36.1	6	M12×1.0	10	14	18.5	11.7	14	12	4	21.5
		20	38.7	6	M14×1.0	11	16.6	18	11.7	17	12	4	36.5
		25	39.7	6	M14×1.0	12	17.6	18	11.7	17	12	4	37
		30	41.7	6	M14×1.0	14	19.6	18	11.7	17	12	4	39
		40	45.2	6	M14×1.0	17.5	23.1	18	11.7	17	12	4	47
	50	45.7	6	M14×1.0	18	23.6	18	11.7	17	12	4	53.5	

代码	型号	盘径 d	A	M	B	L ₁	L ₂	N	行程 S	对边 H ₁	对边 H ₂	最大负载 (N)	重量 (g)
DSK45 DSK46		15	53	M14×1.0	11.7	10	41.3	19	5.8	17	12	7.9-15.0	56
		20	55	M14×1.0	11.7	11	43.3	19	5.8	17	12	7.9-15.0	58.5
		25	56	M14×1.0	11.7	12	44.3	19	5.8	17	12	7.9-15.0	59
		30	58	M14×1.0	11.7	14	46.3	19	5.8	17	12	7.9-15.0	61
		40	61.5	M14×1.0	11.7	17.5	49.8	19	5.8	17	12	7.9-15.0	69
		50	62	M14×1.0	11.7	18	50.3	19	5.8	17	12	7.9-15.0	75.5

代码	型号	盘径 d	A	D	M	L ₁	L ₂	L ₃	N	行程 S	E ₁	E ₂	对边 H ₁	对边 H ₂	T	最大负载 (N)	重量 (g)
DSK43 DSK44		15	53	6	M14×1.0	10	37	20	16	6	20.1	18.5	17	12	4	4.0-7.1	48
		20	55	6	M14×1.0	11	38	20	16	6	20.1	18.5	17	12	4	7.0-12.6	51.5
		25	56	6	M14×1.0	12	39	20	16	6	20.1	18.5	17	12	4	7.0-12.6	52
		30	58	6	M14×1.0	14	41	20	16	6	20.1	18.5	17	12	4	7.0-12.6	54
		40	61.5	6	M14×1.0	17.5	44.5	20	16	6	20.1	18.5	17	12	4	7.0-12.6	62
	50	62	6	M14×1.0	18	45	20	16	6	20.1	18.5	17	12	4	7.0-12.6	68.5	



请按图示订货

■ DSK41-d15

代码	盘径 d
DSK41	15



交期Delivery

5天 发货

○本产品发货时间不含周日