

标准型 直立/水平真空口接管吸盘/吸盘镶件



代码	类型	吸盘材质	颜色
DSS31	平形	丁腈橡胶	黑色
DSS32		硅胶	白色
DSS33	平形带肋	丁腈橡胶	黑色
DSS34		硅胶	白色
DSS35	风琴形	丁腈橡胶	黑色
DSS36		硅胶	白色

代码	类型	材质	颜色	适用吸盘	
DSS30	无痕吸盘	PEEK镶件	树脂	米黄色	WEM31/32

真空吸盘

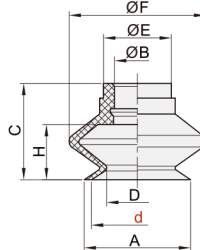
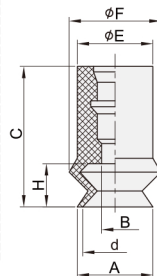
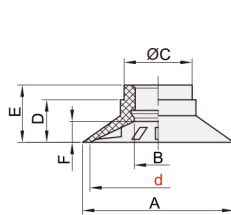
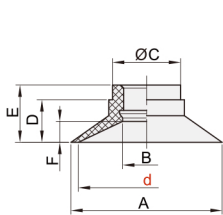
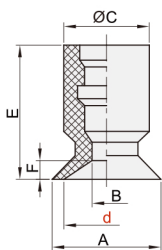
平形 DSS31/32
盘径 \varnothing 2~8

盘径 \varnothing 10~50

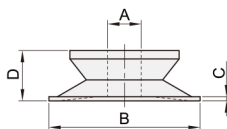
平形带肋 DSS33/34
盘径 \varnothing 10~50

风琴形 DSS35/36
盘径 \varnothing 6~8

盘径 \varnothing 10~50



吸盘镶件 DSS30



型号		A	B	C	D	E	F	
代码	盘径d							
DSS31	2	2.6	1.2	7	/	12	0.8	
	4	4.8	1.6	7		12	0.8	
	6	7	2.5	7		12	0.8	
	DSS32	8	9	2.5	7	/	12	1
		10	12	4	9		7.7	12
		13	15	4	9	7.7	12	3
		16	18	4	9	8.2	12.5	3.5
		20	23	4	10	9.5	14	4
		25	28	4	10	9.5	14	4
		32	35	4	10	10	14.5	4.5
40		43	7	14	13.7	18.5	6.5	
50		43	7	14	17.7	19.5	7.5	

型号		A	B	C	D	E	F	H	
代码	盘径d								
DSS35	6	7	2.5	13	-	7	9	4	
	8	9	2.5	13		7	10	4	
	DSS36	10	12	4	16	6	9	14	5.5
		13	15	4	18.5	9	9	19	7.5
		16	18	4	20	10	9	21	8.5
		20	22	4	23.5	12	10	25	10.5
		25	27	4	24	16	10	28	10.5
		32	34	4	29	19	10	37	14
		40	43	7	34	24	14	48	16
		50	53	7	38	32	14	57	19

型号		A	B	C	D	E	F
代码	盘径d						
DSS33	10	12	4	9	7.7	12	1.7
	13	15	4	9	7.7	12	1.8
	16	18	4	9	8.2	12.5	1.2
	20	23	4	10	9.5	14	1.7
	25	28	4	10	9.5	14	1.8
DSS34	32	35	4	10	10	14.5	2.3
	40	43	7	14	13.7	18.5	3.3
	50	53	7	14	14.7	19.5	3.8

代码	盘径d	A	B	C	D
DSS30	6	1.6	7	0.5	3
	8	3	9	0.5	3
	10	3.5	12	0.5	3.5
	13	4	15	0.5	5.5
	16	4	18	0.5	6
	20	8	22	1	8.5
	25	10	27	1	8.5
	32	10	34	1	11.5



请按图示订货

■ DSS30-d10

代码	盘径d
DSS30	8
	13



交期Delivery

5天

发货

○本产品发货时间不含周日

吸盘

40