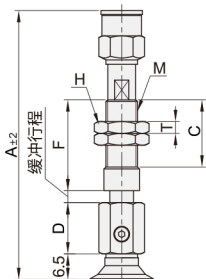


# 低矮平面带槽型真空吸盘组件 ◀ 固定式/弹簧式顶部真空端口

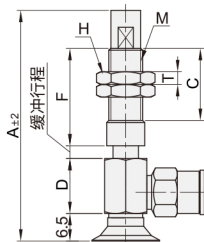


代码	类型	接管方式	吸盘材质	吸盘类型	颜色
DSK61	弹簧式顶部 真空端口	快速接头	丁腈橡胶	DSH31	黑色
DSK62			硅胶	DSH32	乳白色
DSK63			导电硅胶	DSH33	黑色红点
DSK64			氟橡胶	DSH34	灰色
DSK65	弹簧式侧端 真空端口	快速接头	丁腈橡胶	DSH31	黑色
DSK66			硅胶	DSH32	乳白色
DSK67			导电硅胶	DSH33	黑色红点
DSK68			氟橡胶	DSH34	灰色

弹簧式顶部真空端口  
DSK61/DSK62/DSK63/DSK64



弹簧式顶部真空端口  
DSK61/DSK62/DSK63/DSK64



型号		缓冲形式	配管直径	缓冲行程	A	M	D	B	C	H	T
代码	盘径d										
DSK61 DSK62 DSK63 DSK64	10	J(可回转型) K(不可回转型)	4 6	3	68.5	M8×0.75	13	23	17	12	3
	10			10	75.5	M8×0.75	13	23	17	12	3
	10			15	88	M8×0.75	13	30.5	24.5	12	3
	15			3	68.5	M8×0.75	13	23	17	12	3
	15			10	75.5	M8×0.75	13	23	17	12	3
	15			15	88	M8×0.75	13	30.5	24.5	12	3
	20			3	68.5	M8×0.75	13	23	17	12	3
	20			10	75.5	M8×0.75	13	23	17	12	3
	20			15	88	M8×0.75	13	30.5	24.5	12	3
	25			6	86.5	M14×1.0	18	36	28	19	5
	25			15	95.5	M14×1.0	18	36	28	19	5
	30			6	86.5	M14×1.0	18	36	28	19	5
	30			15	95.5	M14×1.0	18	36	28	19	5
	DSK65 DSK66 DSK67 DSK68			10	J(可回转型) K(不可回转型)	4 6	3	68.5	M8×0.75	13	23
10		10	75.5	M8×0.75			13	23	17	12	3
10		15	88	M8×0.75			13	30.5	24.5	12	3
15		3	68.5	M8×0.75			13	23	17	12	3
15		10	75.5	M8×0.75			13	23	17	12	3
15		15	88	M8×0.75			13	30.5	24.5	12	3
20		3	68.5	M8×0.75			13	23	17	12	3
20		10	75.5	M8×0.75			13	23	17	12	3
20		15	88	M8×0.75			13	30.5	24.5	12	3
25		6	86.5	M14×1.0			18	36	28	19	5
25		15	95.5	M14×1.0			18	36	28	19	5
30		6	86.5	M14×1.0			18	36	28	19	5
30		15	95.5	M14×1.0			18	36	28	19	5



请按图示订货

### ■ DSK65-d10-J-4-3

代码	盘径 d	缓冲形式	配管直径	缓冲行程
DSK65	15	J	4	3



交期 Delivery

**5天** 发货

○ 本产品发货时间不含周日