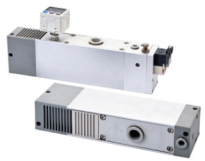


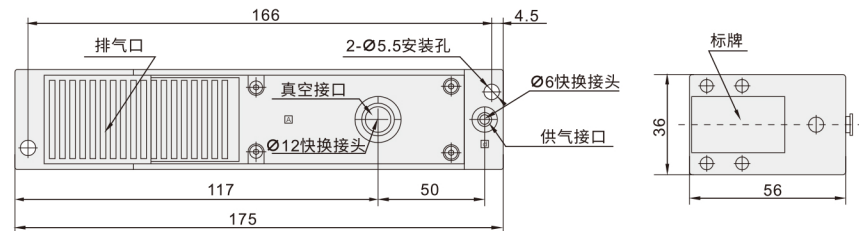
# 小喷嘴型多级真空发生器

# 小喷嘴型多级真空发生器

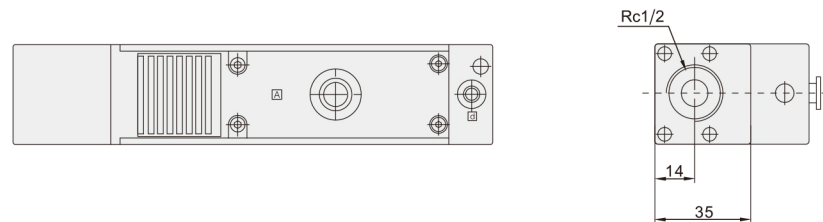


代码	类型	标准附件
AXQ31	小喷嘴型 无阀	标准型
AXQ32		通口排气
AXQ41	带阀	带真空用接头
AXQ42		带真空用数字式压力开关
AXQ43		带供给阀/破坏阀
AXQ44		带破坏阀
		内置消声器

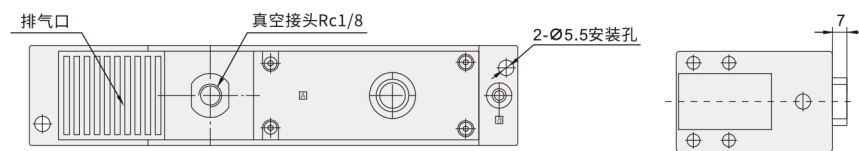
■标准 AXQ31



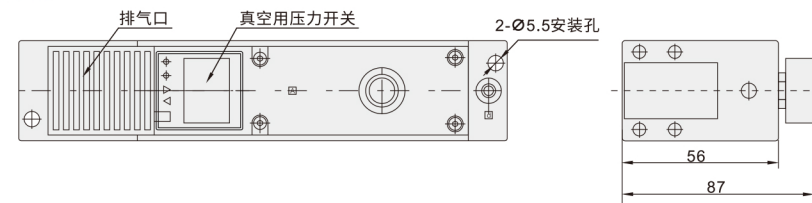
■通口排气 AXQ32



■带真空用接头 AXQ42

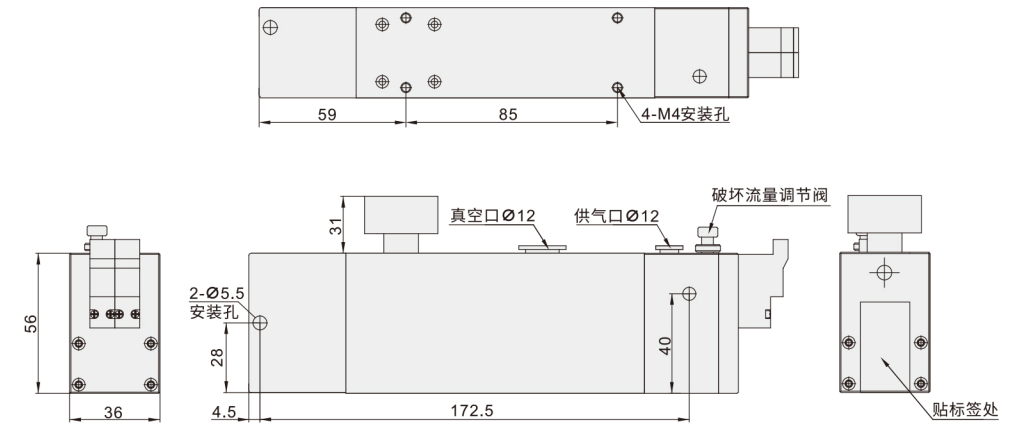


■带真空用数字式压力开关 AXQ43

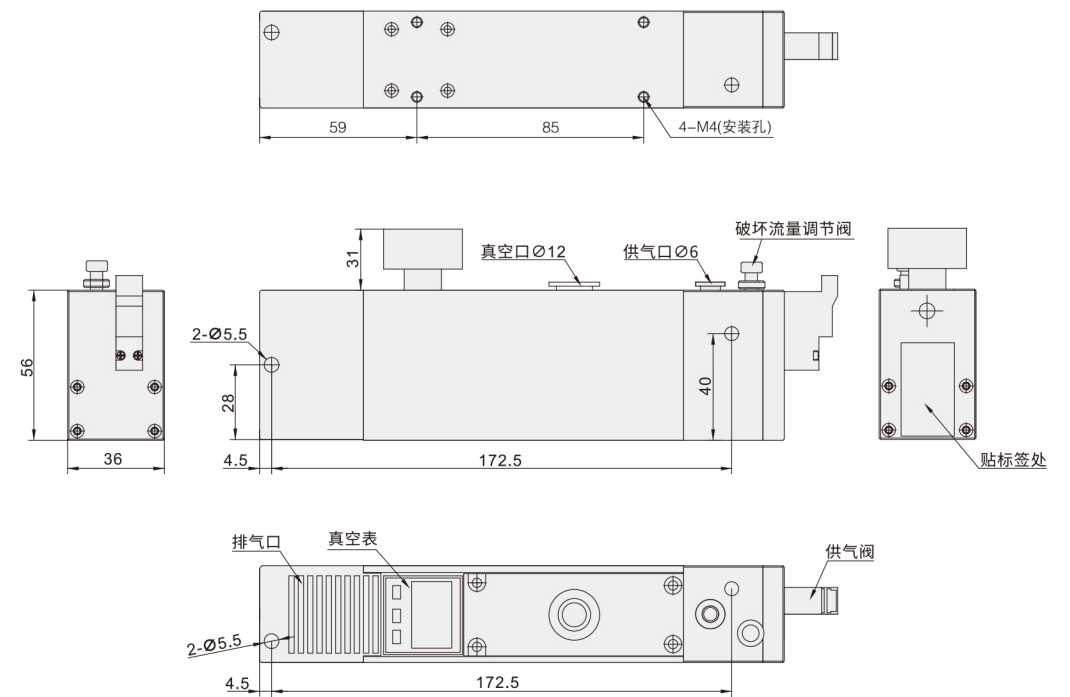


真空发生器  
42

■带供给阀/破坏阀 PZL112-K1□L□□-D



■带供给阀 PZL112-K2□L□□-D



# 小喷嘴型多级真空发生器

选型参考

PZL1- 12 - □ - □ - K1 - 5 - L - Z - □ - D - N

1 2 3 4 5 6 7 8 9 10

1 喷嘴直径(mm)	2 排气规格	3 排气通口螺纹	4 供给阀破坏阀组合	5 额定电压			
12:Ø1.2	无记号: 内置消声器 P: 通口排气	F: G1/2 N: 1/2-14NPT T: 1/2-14NPTF	K1: 带供给阀/破坏阀 K2: 带供给阀	DC□□		AC□□	
				5	24V	1	100V
				6	12V	2	200V
				V	6V	3	110V
				S	5V	4	220V
R	3V	/	/				
6 电磁阀导线引出方式	7 指示灯过电压保护回路	8 手动操作	9 真空压力检出部	10 数显压力开关			
G: 直接出线式 导线长0.3 L: 插座处 导线长0.3	无记号: 无指示灯及过 电压保护回路 S: 带过电压保护回路 z: 带指示灯及过 电压保护回路	D: 推压回 转锁定式 螺丝刀操作	GN: 真空用接头 RC1/8 D: 真空用数显 压力开关	型号R01导线长1.5m N: NPN 集电极开路1输出 P: PNP 集电极开路1输出			

## ■各真空度真空流量

供气压力bar	空气消耗量1/min	不同真空度 (-kPa)的真空流量(l/min)									最大真空度
		0	10	20	30	40	50	60	70	80	
4.5	62	100	63	25	19	18	12	7.5	4.5	2.5	84

## ■各真空度抽气时间

供气压力bar	空气消耗量1/min	不同真空度 (-kPa)的真空流量(l/min)								最大真空度
		10	20	30	40	50	60	70	80	
4.5	62	0.05	0.17	0.35	0.6	1	1.5	2.3	3.5	84

## ■真空发生器

喷嘴直径	1.2mm
最大真空流量	100L/min
空气消耗量	63L/min
最高真空度	-84kPa
最高使用压力	7bar
供给压力范围	2-5bar
标准供给压力	4.5bar
使用温度范围	5-50℃