

# 塑制万向球 ◀ 粘接式/法兰式/车削式



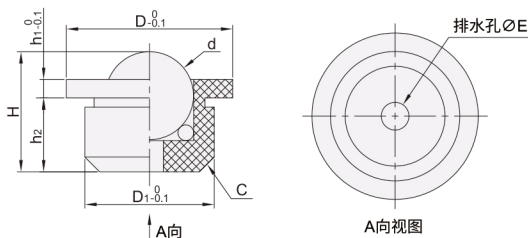
## ■粘接式

代码	类型	主体/调整环材质		主球		副球	
		国标	相当	材质	硬度	材质	硬度
LFC23	粘接式 插入型	—	POM(聚缩醛)	POM(聚缩醛)	—	SUS440C	HRC55~

## ■法兰式

代码	类型		材质		
			主体	主球	副球
LFC24	法兰式	标准型	尼龙	POM	SUS304

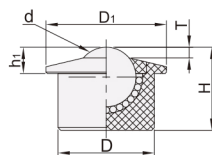
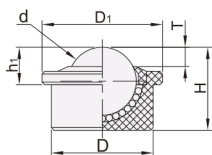
粘接式  
LFC23



法兰式  
LFC24

规格: 15/25

规格: 22/30



## ■粘接式

型号		D	D <sub>1</sub>	h <sub>1</sub>	h <sub>2</sub>	d	H	E	C	耐负载N(kgf)
LFC23	7	9	7	1	4	4.76	6.5	1.5	0.8	2(0.2)
	9	11	9		5	5.56	7.5	2.5		4(0.4)
	13	15	13		8	8.73	11.8	3.5		7(0.7)
	15	17	15	8	10.32	12.5	3.5	11(1.1)		
	20	22	20	1.5	11.5	15.87	18.2	5.3		14(1.4)
	24	26	24		15	19.05	23.1	6.4		21(2.1)

## ■法兰式

型号		D	D <sub>1</sub>	d	H	h <sub>1</sub>	T	单体承重(kg)	容许荷重(kg)	本体重量(g)
LFC24	15	24	31	15.875	21	10	4.5	8	15	30
	22	36	45	25.225	31	9.8	4	12	20	60
	25	38		25.4		14	7.2	20	30	100
	30	45	55	30.163	36.5	13.8	6.4	30	40	180



请按图示订货

### ■ LFC23-7

型号		D
代码	规格	
LFC23	7	9



交期Delivery

5天

发货

○本产品发货时间不含周日