

钢制万向球 ◀ 压入式/标准型/车削型



■标准型

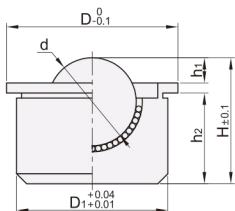
代码	类型		主体/调整环材质		主球		副球	
			国标	相当	材质	硬度	材质	硬度
LFC21	压入式	标准型	0Cr18Ni9	SUS304	SUS440C	HRC55~	SUS440C	HRC55~
LFC22					POM(聚缩醛)			

■向下使用型

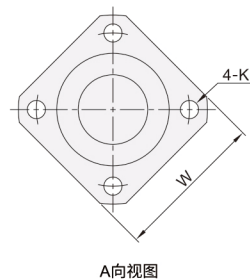
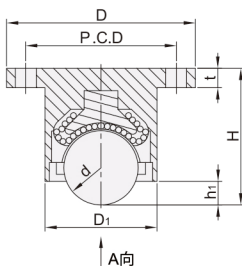
代码	类型		主体		托座		主球		副球		防尘密封圈
			材质	表面处理	材质	硬度	材质	硬度	材质	硬度	
LFC31	法兰式	向下使用型	S45C	无电解镀锌	SCM415	HRC55~	SUJ2	HRC55~	SUJ2	HRC55~	毛毡

■请将滚珠朝下使用。

压入式/标准型
LFC21/22



法兰式
LFC31



A向视图

■标准型

代码	型号		D	D ₁	H	h ₁	h ₂	d	耐负载N(kgf)	
	规格	规格							QDC21	QDC22
LFC21 LFC22	7.5	9	9	7.5	6.1	1.1	4	4	12(1.2)	6(0.6)
	9	11	11	9	7.2	1.2	5	4.76	14(1.4)	7(0.7)
	11	13	13	11	8.5	1.5	6	5.56	41(4.2)	27(2.8)
	15	17	17	15	12.5	2.5	9	8.73	55(5.6)	34(3.5)
	18	20	20	18	14.5	3.5	10	10.32	62(6.3)	55(5.6)
	24	26	26	24	20.8	5.3	14	15.87	343(35)	69(7)
	30	32	30	25.3	6.3	17	19.05	412(42)	82(8.4)	

■向下使用型

代码	型号		D	D ₁	h ₁	H	d	t	P.C.D	W	K	耐负载N(kgf)
	规格	规格										
LFC31	40	40	24	5	29	15.875	4	32	32	4.5	900(90)	
	50	50	30	6	34	19.05	5	40	40	5.5	1100(110)	
	60	60	38	8	45	25.4	6	49	48	6.5	1200(120)	



请按图示订货

■ LFC21-7.5

型号		D
代码	规格	
LFC21	7.5	9



交期Delivery

5天 发货

○本产品发货时间不含周日