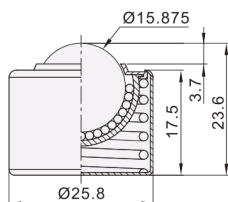


# 钢制万向球 ◀ 压入式/标准型/重型 / 圆柱型/车削型

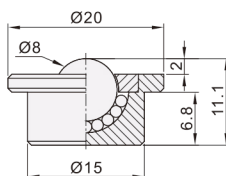


代码	类型		主体材质		球材质		封盖材质	表面处理
			国标	相当	国标	相当		
LFE71	圆柱式	带弹簧	45	S45C	Gcr15	SUJ2	S20C	发黑
代码	类型		主体材质		球材质		表面处理	
			国标	相当	国标	相当		
LFB01	压入式	标准型	08AL	SPCC	碳钢		镀锌	
LFB06	压入式	重型	45	S45C	GCr15	SUJ2	镀锌	

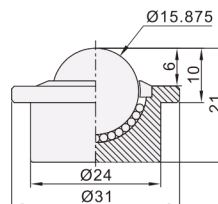
压入式·标准型  
LFB01-15



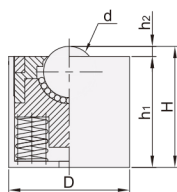
压入式·重型  
LFB06-8



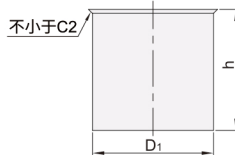
压入式·重型  
LFB06-15



圆柱式·带弹簧 LFE71



■推荐安装孔



型号		规格	单体重载(kg)	容许荷重(kg)	本体重量(g)
代码	规格				
LFB01	15	8	8-11	35	
LFB06	8	8	15	15	
	15	40	50	60	

型号		D	d	H	h <sub>1</sub>	h <sub>2</sub>	安装尺寸(推荐)		压缩量/耐负载 (kg)			
代码	规格						D <sub>1</sub>	h	0.5mm	1.0mm	1.5mm	2.0mm
LFE71	30	30	15.875	31	28	3	>30	29	24	26	28	30
	38	38	19.05	38	35		>38	36	60	65	70	75
	44	44	25.4	45	40.3	4.7	>44	43	120	140	160	180
	60	60		60	55	5	>60	58	240	260	280	300



请按图示订货

## ■ LFB01-8

型号		单体重载(kg)
代码	规格	
LFB01	15	8

## ■ LFE71-30

型号		D
代码	规格	
LFE71	15	30



交期Delivery

**5天** 发货

○本产品发货时间不含周日