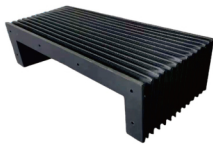
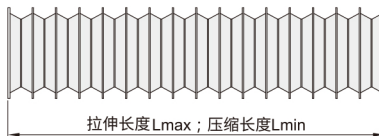
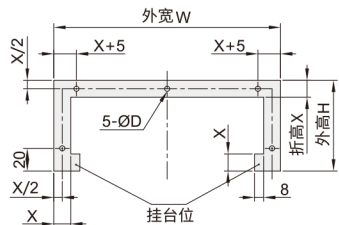


风琴罩 ◀ U型带挂台

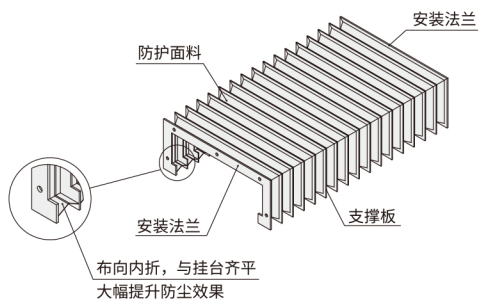


代码	类型	防护面料		安装法兰		支撑板	
		材质	厚度	材质	厚度	材质	厚度
MHC21	U型带挂台	尼龙布	0.25	不锈钢	2.0	黑色	1.0
MHC22		防火布	0.4				

- 特点:
- 尼龙布为最常用的材质, 具有防尘, 防水, 防油等特性; 常规使用场景推荐该产品;
 - 防火布具有阻燃特性, 瞬间耐高温可达200°-300°, 但需注意防火布不具备防水特性;
 - PVC板最高耐温60°-70°。



- MHC21
- $L_{min}=3.2[L_{max}/(2X-10)+2]+10$ ($X \leq 30, W \leq 600$)
- $L_{min}=4[L_{max}/(2X-10)+2]+10$ ($X > 30, W \leq 600$)
- MHC22
- $L_{min}=3.6[L_{max}/(2X-12)+2]+10$ ($W \leq 600$)



使用示例



本产品不包含“限位钣金”。
此款风琴罩配合限位钣金适合水平、侧置、倒置、
挂装往复运动, 不能与腐蚀性液体、尖锐切屑接触

型号		折高X	外宽W 最小单位1	外高H 最小单位1	安装孔径D			
代码	拉伸长度 Lmax							
MHC21 MHC22	50~2000	15	60~300	2X+10 ≤ H ≤ 300	5			
		20						
		25						
		30						
		35						
		40						
					15	301~1000		6
		20						
		25						
		30						
		35						
		40						

选型条件: 若 $W < 2X + 30$, 则无中间孔位。 $W > 2X + 16$



请按图示订货

■ MHC21-L50-X15-W100-H70

型号		X	W	H
代码	L			
MHC21	50~2000	15	60~300	30~300



交期Delivery

7天 发货

○ 本产品发货时间不含周日