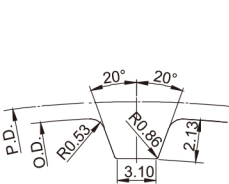


梯形齿同步带轮 ◀ L型(齿距9.525)

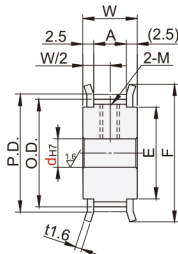


型号				材质		表面处理
皮带宽度12.7mm (1/2inch)	皮带宽度19.1mm (3/4inch)	皮带宽度25.4mm (1inch)	皮带宽度38.1mm (1.5inch)	带轮	法兰	
A:14 W:19	A:21 W:26	A:11 W:16	A:14 W:19	铝合金	SPCC	本色阳极氧化
VPQ01□□L050	VPQ21□□L075	VPQ31□□L100	VPQ41□□L150			黑色阳极氧化
VPQ02□□L050	VPQ22□□L075	VPQ32□□L100	VPQ42□□L150			喷砂无电解镀镍
VPQ03□□L050	VPQ23□□L075	VPQ33□□L100	VPQ43□□L150			发黑
VPQ04□□L050	VPQ24□□L075	VPQ34□□L100	VPQ44□□L150			无电解镀镍
VPQ05□□L050	VPQ25□□L075	VPQ35□□L100	VPQ45□□L150	S45C	SPCC	

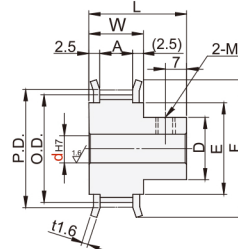
齿形(ISO标准齿条尺寸)



带轮形状: A形



带轮形状: B形



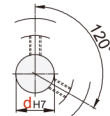
齿数为60、70时 t=2.0(切割法兰)

轴孔规格

H圆孔



P圆孔+螺孔



N新JIS槽键孔+螺孔



同步带

14

代码	型号	齿数	带轮形状	轴孔规格dH7(最小单位1)						P.D.	O.D.	D	F	E	带轮公称宽度																																					
				A			B								A	W	L																																			
				H	P	N	H	P	N																																											
VPQ01	L050	12	A	8-22	8-18	8-22	8-18	36.38	35.62	27	45	30	皮带宽度12.7 L050 A:14 W:19 L:31(39)																																							
VPQ02		14		8-27				8-21	8-26							8-20	42.45	41.68	30	48	35																															
VPQ03		15		8-23					45.48	44.72																																										
VPQ04		16		10-32	10-26	10-23	10-28	10-22	48.51	47.75	32	55				40																																				
VPQ05		17		10-32	10-26	10-23	10-28	10-22	51.54	50.78	34	61				45																																				
VPQ21	L075	18	B	10-37	10-29	10-29	10-32	10-26	10-23	54.57	53.81	36	61	45	皮带宽度19.1 L075 A:21 W:26 L:38(46)																																					
VPQ22		19		12-42	12-34	12-30	12-34	12-28	12-25	57.81	56.84	38	67	50																																						
VPQ23		20		12-42	12-34	12-30	12-36	12-30	12-26	60.64	59.88	40	70	56																																						
VPQ24		21		12-48	12-40	12-32	12-38	12-30	12-26	63.67	62.91	42	80	60																																						
VPQ25		22		12-52	12-42	12-34	12-41	12-33		66.7	65.94	45	87	67																																						
VPQ31	L100	24	A	12-59	12-49	12-41	12-46	12-38	12-30	72.77	72	50	87	67	皮带宽度25.4 L100 A:27 W:32 L:44(53)																																					
VPQ32		25		12-59																75.8	75.04																															
VPQ33		26		12-59					78.83	78.07																																										
VPQ34		28		12-67	12-57	12-49			84.89	84.13	95	75																																								
VPQ35		30		12-72	12-62	12-50	12-52	12-42	12-34	90.96	90.2	99	80																																							
VPQ41	L150	32	B	14-76	14-65	14-50	14-52	14-42	14-34	97.02	96.26	56	104	84	皮带宽度38.1 L150 A:40 W:45 L:57																																					
VPQ42		34		14-80																103.08	102.32	111	90																													
VPQ43		36		14-80					109.15	108.39	123	102																																								
VPQ44		38		16-80			16-59	16-49	16-41	115.21	114.45	127	105																																							
VPQ45		40		16-80						121.28	120.51	131	110																																							
VPQ04	L050	60	A	16-65	16-50	16-67	16-57	16-49		181.91	181.15	71	190	160	注:当齿数为60,72的宽度 25.4的碳钢材料时,只有 A/D型																																					
VPQ05																		B	16-100																																	
VPQ24																														72	16-100																					
VPQ25																																																				
VPQ34																																																				
VPQ35																																																				



VPQ02-L075-50-A-P-d55

代码	齿型	齿数	带轮形状	轴孔规格dH7(最小单位1)					
				A形			B形		
				H	P	N	H	P	N
VPQ02	L050	50	A	16-80	16-65	16-50	16-67	16-57	16-49
	L075		B						

请按图示订货



交期Delivery

7天 发货

本产品发货时间不含周日