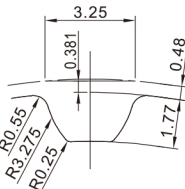


免键高扭矩圆弧齿同步带轮 ◀ S5M齿型(齿距5.0)带定心功能

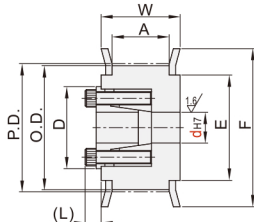


型号			材质			表面处理		
皮带宽度10mm	皮带宽度15mm	皮带宽度25mm	带轮	法兰	衬套	带轮	法兰	衬套
A : 11 W : 16	A : 17 W : 22	A : 27 W : 32						
VAE31□□S5M100	VAE41□□S5M150	VAE51□□S5M250	铝合金	铝合金		本色阳极氧化 /		
VAE33□□S5M100	VAE43□□S5M150	VAE53□□S5M250	S45C	SPCC	S45C	发黑		
VAE34□□S5M100	VAE44□□S5M150	VAE54□□S5M250				无电解镀锌		

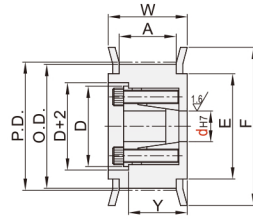
标准齿形



带轮形状
E形



带轮形状
F形



型号	带轮形状	轴孔规格dH7(根据胀套尺寸表选择)						P.D.	O.D.	F	E	带轮公称宽度	
		S5M100		S5M150		S5M250						A	W
		E形	F形	E形	F形	E形	F形						
VAE31-S5M100 VAE33-S5M100 VAE34-S5M100	E	24	8	8	8	8	8	38.2	37.24	45	30	皮带宽度 10 S5M100 A: 11W: 16 皮带宽度 15	
		25	8	8	8	8	8	39.79	38.83				
		26	8 10	8 10	8 10	8 10	8 10	41.38	40.42				
		28	8 10	8 10	8 10	8 10	8 10	44.56	43.6	48	35		
		30	10	10	10	10	10	47.75	46.79				52
		32	10	10 12 14	10	10 12 14	10 12 14	10 12 14	50.93	49.97	55		40
VAE41-S5M150 VAE43-S5M150 VAE44-S5M150	E F	34	10 12 14	10 12 14 16	10	10 12 14 15 16	10-16(无13)	54.11	53.15	61	45	S5M150 A: 17 W: 22 Y: 14 皮带宽度 25	
		36	10 12 14	10 12 14 16	10	10 12 14 15 16	10-16(无13)	57.3	56.34				
		40	10 12 14 16 17 18 19	10	10 12 14 16 17 18 19	10-18(无13)	63.66	62.7	67	50			
		44	10 12 14 16 17 18 19	10	10 12 14 16 17 18 19 20 22	10-18(无13)	70.03	69.07	74	58			
		48	10 12 14 16 17 18 19 20 22	10	10 12 14 16 17 18 19 20 22	10-18(无13)	76.39	75.43	83	63			
		50	12 14	12 14 16 17 18 19 20 22	10 12	10 12 14 16 17 18 19 20 22 24 25 28	12-18(无13)	79.58	78.62	87	67		
VAE51-S5M250 VAE53-S5M250 VAE54-S5M250	E	60	12 14	12 14 16 17 18 19 20 22	10 12	10 12 14 16 17 18 19 20 22 24 25 28 30	12-18(无13)	95.49	94.53	99	80	S5M250 A: 27 W: 32 Y: 14 皮带宽度 25	
		72	12 14	12 14 16 17 18 19 20 22 24 25 28 30 32 35	10 12	10 12 14 16 17 18 19 20 22 24 25 28 30 32 35	12-18(无13)	114.59	113.63	119	100		
		72	12 14	12 14 16 17 18 19 20 22 24 25 28 30 32 35	10 12	10 12 14 16 17 18 19 20 22 24 25 28 30 32 35	12-18(无13)	114.59	113.63	119	100		

胀套孔径尺寸

dH7	容许最大扭矩 Nm	D	(L)
8	19.6	23.5	6
10	27.5	25.5	
12	44.1	28.5	
14	63.7	30.5	
15	80.4	31.5	
16	83.3	33	
17	92.2	33.5	6.5
18	95.1	34.5	
19	98.1	35.5	

胀套孔径尺寸

dH7	容许最大扭矩 Nm	D	(L)
20	216	42	8
22	255	44	
24	363	46	
25	392	47	

胀套孔径尺寸

dH7	容许最大扭矩 Nm	D	(L)	
28	441	50	8.5	
30	500	52		
32	530	54		
35	883	62		10



请按图示订货

VAE31-S5M100-24-E-d8

型号		带轮形状	轴孔规格d H7
代码	齿数		
VAE31-S5M100	24	E	E
	25	F	8



交期Delivery

7天 发货

○本产品发货时间不含周日