

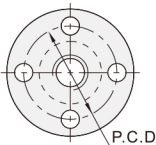
30度梯形丝杆用螺帽 ◀ 紧凑型/嵌入型/螺孔型/腰孔型 法兰型



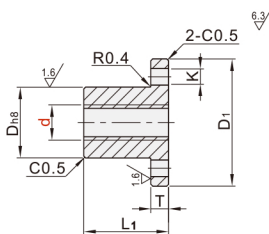
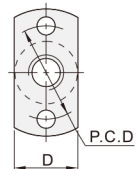
代码	类型		配合形式	螺纹旋向	材质	
AJP60	法兰型	紧凑型	圆型	标准型	黄铜	
AJP61						左旋
AJP62						右旋
AJP63			通配型	左旋		
AJP66			双孔对边型	标准型		右旋
AJP67						左旋
AJP68	右旋					
AJP69	通配型	左旋				
AJP80	法兰型	嵌入型	标准型	右旋		
AJP81					通配型	
AJP85					螺孔型	标准型
AJP86		通配型				
AJP90		标准型				
AJP91		通配型				

通配型梯形丝杠和螺帽配合会有较大间隙, 如需紧配请选择标准型.

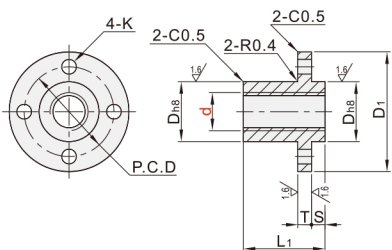
圆型
AJP60/61/62/63



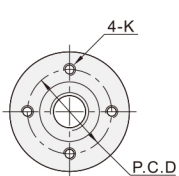
双孔对边型
AJP66/67/68/69



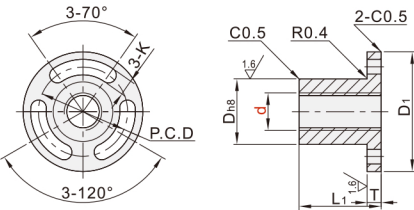
嵌入型
AJP80/81



螺孔型
AJP85/86



腰孔型
AJP90/91



型号		螺距P	D	L1	D1	T	P. C. D	K	动态容许 推力(KN)	重量(g)	
代码	d									AJP60/61/62/63	AJP66/67/68/69
圆型 AJP60 AJP61 AJP62 AJP63	10	2	16	19	33	4	24	3.3	1.98	38	27
	12		18	24	37		27			58	45
	14	3	20	28	41	5	29	4.3	3.88	72	56
	16		22	28	41		31			88	71
	20		26	32	45		35			110	92
双孔对边型 AJP66 AJP67 AJP68 AJP69	22	5	28	40	54	6	39	5.3	9.83	173	140
	25		31	40	54		42			172	140
	28		34	45	59		46			212	168
	32		38	63	50		16.89			270	225

型号		螺距P	D	L1	D1				P.C.D				K	动态容许 推力(KN)	重量(g)		
代码	d				AJP80	AJP85/86	AJP81	AJP90/91	T	S	AJP80	AJP85/86			AJP80/81	AJP85	AJP80
嵌入型 AJP80 AJP81	*14	3	22	30	45	45	5	5	33	31	5.3	M4	4.88	108	110	96	
	*16		28	35	53	52	6	6	40	38				6.65	201	202	177
螺孔型 AJP85 AJP86	*20	4	32	40	57	57			7	7	44	42	6.5	M5	9.80	258	262
	*22		36	50	61	62	48	47			12.33	401				411	376
腰孔型 AJP90 AJP91	*25	5	44	56	/	77	8	/	/	58	9	M6	14.20	342	351	315	
	28													17.92	/	643	567
	32													21.06	/	592	518

AJP80/81仅适用带*d尺寸



请按图示订货

■AJP60-d10

型号		螺距P
代码	d	
AJP60	10	2



交期Delivery

7天 发货

○本产品发货时间不含周日