

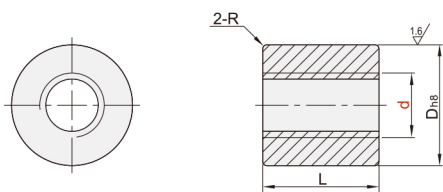
30度梯形丝杆用螺帽 ◀ 直杆型/自润滑法兰型



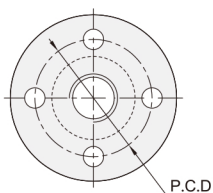
代码	类型	配合形式	螺纹旋向	材质
AJL51	直杆型	标准型	左旋	黄铜
AJL52			右旋	
AJL53		通配型	左旋	
AJL54			右旋	
AJL62	自润滑法兰型	圆型	右旋	黄铜 (嵌入固体润滑剂)
AJL66		双孔对边型		
AJL70		四孔对边型		

通配型梯形丝杆和螺帽配合会有较大间隙,如需紧配请选择标准型。

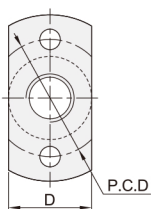
直杆型
AJL51/52/53/54



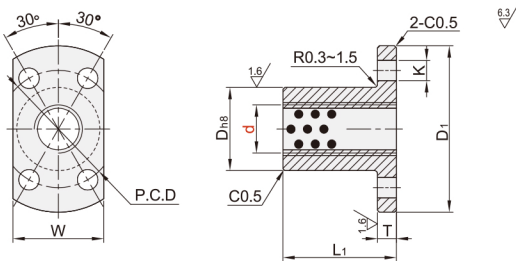
圆型
AJL62



双孔对边型
AJL66



四孔对边型
AJL70



型号		螺距P	D	L	R	动态容许推力 (KN)	重量
代码	d						
AJL51 AJL52 AJL53 AJL54	(8)	1.5	20	20	1.0	1.40	22
	10					2.03	38
	12	2	22	22		2.81	48
	14					3.62	
	16	3	28	26		4.86	98
	18					6.84	157
	20	4	32	31	7.62	146	
	22				9.87	235	
	25	5	36	40	11.38	206	
	28				11.40	388	
	32	6	52	49	1.5	17.03	319
	36					21.15	526
	40					27.44	717
	(50)					40.00	1120

()内的规格仅适用AJL51/52.

型号		螺距P	D	L1	D1	T	P. C. D	K	W	动态容许推力(KN)	重量(g)		
代码	d										AJL62	AJL66	AJL70
圆型 AJL62	10	2	20	24	37	5	26	4.3	23	2.50	80	66	67
	12									3.90	120	95	95
	14	4.50	110	85	86								
双孔 对边型 AJL66	16	3	28	35	52	6	38	6.3	31	6.62	200	169	172
	20									9.80	260	219	220
	22	4	32	40	57					7	47	6.3	41
25	14.20					350	290	297					
四孔 对边型 AJL70	(28)	6	44	56	77	8	58	9	/				
	(32)									21.05	580	/	/
	(36)									25.75	820	/	/
	(40)					58	70	99	10	76	11	33.80	1250

()内的规格仅适用AJL62.



请按图示订货

■ AJL51-d10

型号

代码

AJL51

d

10

螺距P

2



交期Delivery

8天

发货

○本产品发货时间不含周日

梯形丝杆
丝杆相关组件

23