

30度梯形丝杆用支座 ◀ 固定侧/支持侧

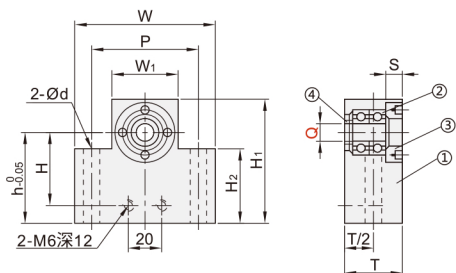


代码	类型	材质		表面处理	适用配件
		国标	相当		
AHF01	固定侧	45	S45C	发黑	LHF05/06/07
AHF02	支持侧				—

支座组件安装步骤:

- ① 将梯形丝杆插入固定侧支座组件后, 拧紧附带的紧固螺帽,
- ② 将支撑座组件插入支撑侧并固定
- ③ 转动丝杆轴的同时紧固螺帽, 使整体转动流畅
- ④ 紧固扭矩完全固定。

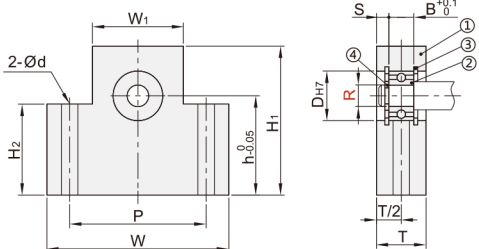
固定侧
AHF01



固定侧

编号	零件名称	数量
①	支座组件主体	1
②	深沟球轴承 (已组装)	2
③	固定环 (已组装)	1
④	轴环 (附件)	1
	支座用螺帽 (附件详见P1623)	1
	拧紧螺钉带螺钉套件 (附件)	2

支持侧
AHF02



支持侧

编号	零件名称	数量
①	支座组件主体	1
②	深沟球轴承 (已组装)	
③	孔用挡圈 (已组装)	2
④	轴用挡圈 (附件)	1

M	紧固螺帽紧固扭转 (N.CM)
8	480
10	920
12	1360
15	2340

型号		W	H1	W1	P	h	H2	H	T	d	S	紧固螺帽	
代码	Q												
	AHF01 固定侧	8	51	47	25	38	30	35	20	22	6.5	5	HAB81-M8
		10	69	52	36	52	35	34	25	24	8.5	5	HAB81-M10
		12		57									HAB81-M12
15		79	61	41	60	40	39	30	27	11.5	6	HAB81-M15	

型号		W	H1	W1	P	h	H2	D	T	d	B	S	轴承型号	孔用挡圈	轴用挡圈	
代码	R															
	AHF02 支持侧	8	51	47	25	38	30	35	22	20	6.5	7	6.5	608ZZ	YCS21-22	YCS11-5
		10	69	52	36	52	35	34	26		8.5	8	6	6000ZZ	YCS21-26	YCS01-10
		12		57							28	6001ZZ	YCS21-28	YCS01-12		
15		79	61	41	60	40	39	32	11.5		9	5.5	6002ZZ	YCS21-32	YCS01-15	



请按图示订货

■ AHF01-Q10-W69

型号

代码	Q	W
AHF01	10	69



交期Delivery

3天 发货

○本产品发货时间不含周日

梯形丝杆
相关组件
23