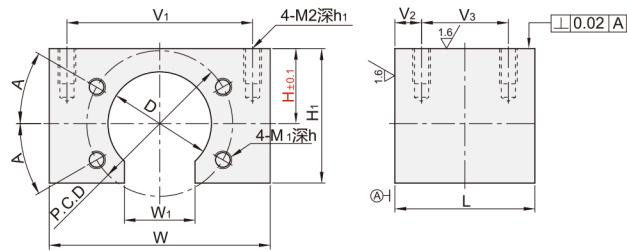


# 滚珠丝杠螺帽支架 ◀ 方块型



代码		类型	材质	表面处理
专用型	通用型			
HAG21	HAG11	方块型	S45C	发黑
HAG31	HAG12			无电解镀锌
HAG41	HAG16			本色阳极氧化



滚珠丝杠 / 电机座  
花键 / 支座组件 22

## 专用型

代码	规格	H		W	H1	P.C.D	A	M1xh	D	V1	W1	L	V2	V3	M2xh1	适用滚珠丝杠(C7)(C10)				
		选择	选择													丝杠轴径	丝杠导程			
HAG21 HAG31 HAG41	802	17 20 23 25	40	H+13	23	30	30	M3x6	16.4	30	12	24	6	12	M4x8	08	02			
	1002	17 20 23 25 28 30 35	43	H+15	27			M4x8	18.4	34	16				M4x8	10	04			
	1004	25 28 30 35 40	52	H+14	36			M5x10	26.4	42	22				36	10	16	15	10	
	1204	25 28 30 35 40	60	H+17	39	M5x8	28.4	20	27	6	15	10	30	15	20					
	1210	25 28 30 35 40	60	H+16	32	45	M4x8	24.4	50	12	40	20	10	30	16	05				
	1520	28 30 35 40	62	H+17	45	30	M5x10	34.4	52	12	36	8	20	M6x12	16	10	16			
	1605	28 30 35 40		H+20	38	45	M5x8	28.4										42	11	20
	1610	28 30 35 40		H+17	42	30	M4x8	32.4										16	44	7
	1616	30 35 40 45	76	H+22	47	45	M6x10	36.4	64	20	55	10	35	M8x16	20	05				
	2005	35 40 45	82	H+23	50	30	M5x7	39.4	64	40	20	70	15	40	M8x16	20	05			
	2010	35 40 45 55	76	H+21	50	30	M5x7	39.4	56	40	20	70	15	40	M8x16	20	05			
	2020	35 40 45	68	H+24	51	45	M6x10	40.4	80	35	M10x20	25	10	05						
	2505	40 45 55	76	H+25	60	30	M8x16	47.4	70	25	90	10	70	M8x16	25	10				
	2510	40 45 55	82	H+31	65	45	M8x12	50.4	96	80	60	55	60	M10x20	32	10				
	2525	40 45 55	82	H+30	74	30	M8x12	58.4	86	75	55	55	55	M10x20	32	10				



请按图示订货

### HAG21-1002-H25

型号		H
代码	规格	选择
HAG21	0802	17 20 23 25
HAG31	1002	17 20 23 25 28 30 35



交期Delivery

3天 发货

○本产品发货时间不含周日

# 滚珠丝杠螺帽支架 ◀ 方块型

## 通用型

代码	规格	H		W	H1	P.C.D	A	M1xh	D	V1	W1	L	V2	V3	M2xh1
		选择	选择												
HAG11 HAG12 HAG16	0801A	10 20	30	H+8	19	30	30	M3x5	12.4	24	7	16	3	10	M3x5
	0802B	18 20 23 25	40	H+13	27	45			20.4	30	13	28	8	12	M4x8
	0802C	17 20 23 25	40	H+10	24	30			16.4	11	24	6			
	0802D	17 20 23 25 28 30	43	H+12	30	-	20.4	34	16						
	0804D	17 20 23 25 28 30	43	H+12	30	30	M3x5	23.4	42	15			26	7	
	1002D	17 20 23 25 28 30	50	H+13.5	33	45	34	34	24	6	24	6			
	1002A	17 20 23 25 28 30	43	H+15.5	31	45	34	34	24	6	24	6			
	1004B	20 23 25 28 30 35 40	52	H+14	36	30	M4x7	26.4	42	21	32	10	16	15	M5x10
	1004C	17 20 23 25 28 30 35 40	50	H+13	31			22.4	40	17	27	6	15		
	1004D	17 20 23 25 28 30 35 40	52	H+14	36			26.4	42	22	34	7	20		
	1010D	17 20 23 25 28 30 35 40	52	H+15	36	45	M5x7	28.4	42	22	34	7	20	15	M5x10
	1010B	17 20 23 25 28 30 35 40	50	H+17	33			25.4	40	14	28	8	14		
	1202B	20 23 25 28 30 35 40	50	H+20.5	41			30.4	40	19	34	7	20		
	1204B	20 23 25 28 30 35 40	52	H+14	33	60	M4x7	24.4	42	19	27	6	15	20	M6x12
	1204D	20 23 25 28 30 35 40	60	H+15	40			30.4	50	23	40	10	20		
	1205B	20 23 25 28 30 35 40	60	H+16	41			34.4	50	27	36	8	14		
	1210B	20 23 25 28 30 35 40	62	H+17	45	30	M5x7	20 23 25 28 30 35 40 45	42	44	34	7	20	15	M6x12
	1405D	20 23 25 28 30 35 40	62	H+17	45			31.4	50	23	38	7	20		
	1505C	20 23 25 28 30 35 40 45	62	H+17	45			34.4	50	27	36	8	14		
	1505D	20 23 25 28 30 35 40 45	62	H+17	45	45	M5x7	20 23 25 28 30 35 40 45	42	44	34	7	20	15	M6x12
	1505B	20 23 25 28 30 35 40 45	62	H+17	45			31.4	50	23	38	7	20		
	1510B	20 23 25 28 30 35 40 45	62	H+17	45			34.4	50	27	36	8	14		
	1510C	20 23 25 28 30 35 40 45	62	H+17	45	45	M5x7	20 23 25 28 30 35 40 45	42	44	34	7	20	15	M6x12
	1510D	20 23 25 28 30 35 40 45	62	H+17	45			31.4	50	23	38	7	20		
	1520B	23 25 28 30 35 40 45	62	H+17	45			34.4	50	27	36	8	14		
	2005C	25 28 30 35 40 45	72	H+19	49	76	M6x10	25 28 30 35 40 45	40	50	10	30	20	15	M8x16
	2010C	25 28 30 35 40 45	72	H+19	49			36.4	60	25	50	10	30		
	2005B	25 28 30 35 40 45	76	H+20	53			40.4	56	33	55	10	30		
	2005D	25 28 30 35 40 45	68	H+19.5	50	76	M4x7	25 28 30 35 40 45	40	56	40	20	20	15	M8x16
	2020D	25 28 30 35 40 45	68	H+19.5	50			40.4	56	33	55	10	30		
2505C	28 30 35 40 45 55	76	H+24	53	M5x7			40.4	56	33	55	10	30		
2505D	28 30 35 40 45 55	76	H+21	55	82	M6x10	28 30 35 40 45 55	42.4	62	37	60	40	10	M10x20	
2010B	28 30 35 40 45 55	82	H+23	59			M5x7	43.4	62	37	60	40			
2525D	28 30 35 40 45 55	82	H+23	59			46.4	70	39	55	70	35			
2505B	30 35 40 45 55	76	H+28.5	60	45	M6x10	28 30 35 40 45 55	47.4	64	31	40	20	10	M8x16	
2010D	35 40 45 55	84	H+26	67			46.4	70	39	55	70	35			
2510B	35 40 45 55	94	H+26	68			47.4	64	31	40	20	20			
2510D	35 40 45 55	100	H+30	78	30	M8x12	35 40 45 55	52.4	72	45	60	40	10	M10x20	
2806D	35 40 45 55	87	H+26	65			52.4	80	43	55	35	10			
3232D	35 40 45 55	106	H+30	74			60.4	86	53	60	40	40			
3210D	40 45 55	116	H+33	85	30	M6x10	35 40 45 55	50.4	75	41	60	40	10	M8x16	
3210D	40 45 55	116	H+33	85			58.4	86	49	75	55	10			



请按图示订货

### HAG11-0801A-H20

型号		H
代码	规格	选择
HAG11	0801A	10 20



交期Delivery

3天 发货

○本产品发货时间不含周日

滚珠丝杠 / 电机座  
花键 / 支座组件 22