

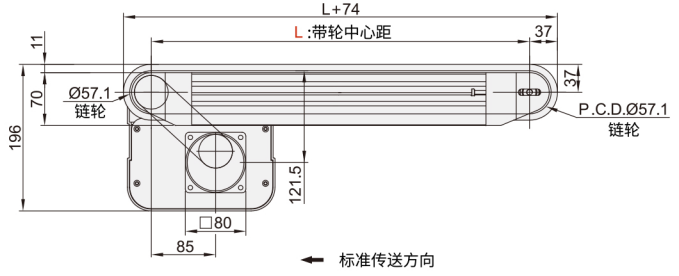
# 塑料链输送机 ◀ 双列-头部驱动三槽型材



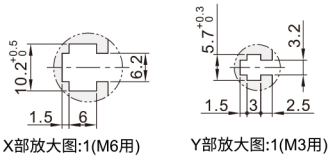
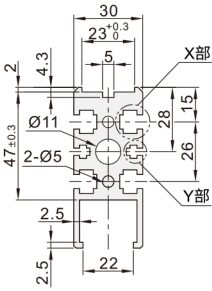
代码	类型	材质			表面处理	
		塑料链条	塑料链轮	带轮固定座	型材	电机盖板   带轮固定
SRA71	双列型	聚缩醛	尼龙	锌合金	阳极氧化处理	喷涂

■特长: 有2列输送面, 因此可在皮带之间安装挡块和传感器。采用塑料链条, 耐损伤, 易维护。

马达规格: 25W



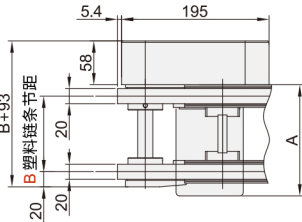
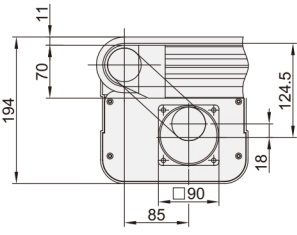
型材截面放大图



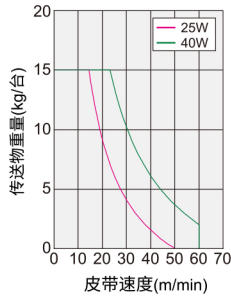
■可使用GB/T6170规格的六角螺母

※L ≤ 1000时每条槽内均预先装入4个螺母, L > 1000时每条槽内均预先装入6个螺母。在需要预埋更多螺母时, 请通过追加选型进行指定。  
■M6型材槽可使用: 后装紧定螺母AHL22-206-M3/M4/M5。  
■塑料链条、链轮为40系列。

马达规格: 40W



■传送能力(参考值)



■齿轮头减速比

齿轮头 减速比	皮带速度(m/min)	
	50Hz	60Hz
5	47.9	57.5
7.5	31.9	38.3
9	26.6	31.9
12.5	19.1	22.9
15	15.9	19.1
18	13.3	15.9
25	9.5	11.4
30	7.9	9.5
36	6.6	8.0
50	4.7	5.7
60	4.0	4.8
75	3.2	3.8
90	2.6	3.2
100	2.4	2.8
120	2.0	2.4
150	1.6	1.9
180	1.3	1.6

■可能会因负载状态而减小。  
■此输送速度表参照松下电机(1400转/min), 台湾电机(1300转/min)。

■AR寸表

输出功率 (W)	马达		减速比	A
	规格	制造商		
25W	三相马达	台湾制	5~18	117
			20~180	128.5
	速度控制马达	台湾制	5~18	128
			20~180	138.5
	三相马达	松下	5~18	115
			20~180	125
40W	三相马达	台湾制	5~18	147
			20~180	165
	速度控制马达	台湾制	5~18	157
			20~180	175
	三相马达	松下	5~180	142
			5~180	152

# 塑料链输送机 ◀ 双列-头部驱动三槽型材

系列码	L 最小单位5mm	马达选择				塑料链规格	马达品牌选择	光色	
		代码	B选择	输出功率(W)	电机类型				规格
SRA71	80-300 最小单位 (0mm)	300-3000	25 40	TA220 单相	SCM(调速电机) IM(定速电机)	5 7.5 9 12.5 15 18 25 30 36 50 60 75 90 100 120 150 180	H:一般用·白色 D:导电·黑色	G(国产电机) T(台制电机)	F(无指定沉孔)
			25 40	SA200 三相	INV(变频器)				

■选择了无马达、齿轮头时, 马达安装孔间距将因马达输出功率而异。  
■选择了无马达、齿轮头时, 马达将以部件状态交货。

■选型范例表

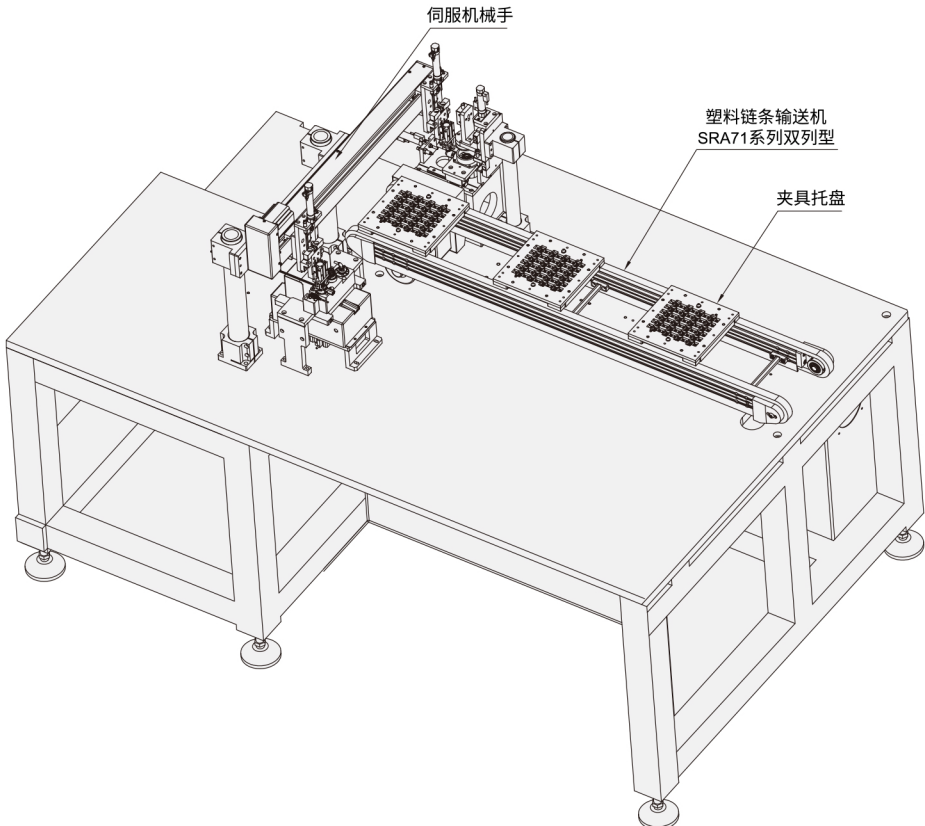
类型	系列码	宽度	长度	输出功率	电机类型	规格	减速比	塑料链规格	电机品牌	沉孔位置
调速型										
定速型										
变频型										

■可选加工及注意事项

代码	MA
技术说明	<p>马达安装位置反向</p> <p>选型方法 MA</p>

■可选加工及注意事项

代码	MB()
技术说明	<p>附带后装螺帽</p> <p>选型方法 MB3</p> <p>■请指定附带后装螺帽数量。 如: MB3表示每条槽3个螺母</p>



■利用双列塑料链条输送夹具下料, 有摩擦力小, 耐用, 易维护, 噪音小等特点。