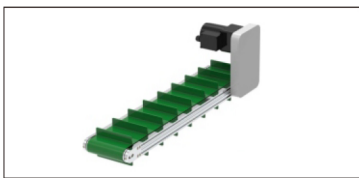
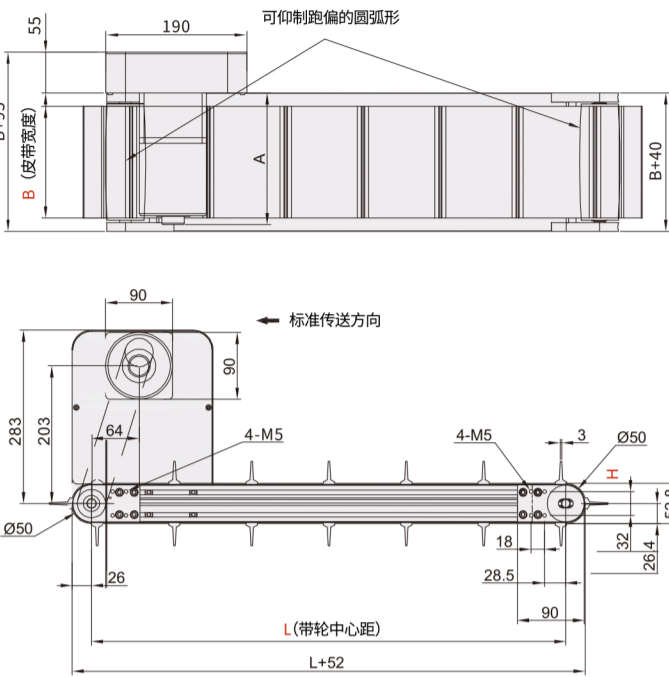


平皮带输送机 ◀ 带挡板定制型.头部驱动三槽型材(带轮直径50mm)



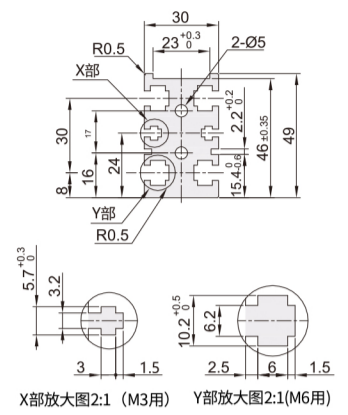
代码	类型	材质			表面处理		
		型材	电机盖板	带轮固定座	型材	电机盖板	带轮固定座
SSP02	带挡板型	铝合金			阳极氧化	喷涂	

■ 整机尺寸图



■ 可使用GB/T6170规格的六角螺母。

■ 型材截面放大图



- ※1 L≥340时, 每条槽内装入4个螺帽; 在需要带螺帽插入用沉孔时, 请通过追加加工进行指定。
- ※图中的尺寸为皮带规格H(厚2mm)的尺寸。请注意, 皮带厚度因皮带规格而异。

■ A/R寸表(单位:mm)

输出功率(W)	马达		减速比	A			
	规格	制造商					
25W	定制电机	松下	5~180	115			
			台制	5~18	117		
		国产	20~180	127			
			5~18	119			
			20~180	129			
			5~18	127			
	调速电机	松下	5~180	115			
			台制	5~18	127		
		国产	20~180	137			
			5~18	129			
			20~180	140			
			5~18	140			
40W	定制电机	松下	5~180	142			
			台制	5~18	147		
		国产	20~180	165			
			5~18	150			
			20~180	165			
			5~18	150			
	调速电机	松下	5~180	142			
			台制	5~18	147		
		国产	20~180	165			
			5~18	150			
			20~180	175			
			5~18	175			
60W	定制电机	台制	5~18	182			
			20~180	191			
		国产	5~18	168			
			20~180	183			
			调速电机	台制	5~18	194	
					20~180	203	
	国产	5~18		178			
		20~180		193			
		90W		定制电机	台制	5~18	198
						20~180	207
	国产		5~18		183		
			20~180		198		
调速电机			台制		5~18	201	
					20~180	219	
	国产		5~18	197			
			20~180	212			

■ 输出功率=25W时,K值=80mm。输出功率=40/60/90W时,K值=90mm。

平皮带输送机 ◀ 带挡板定制型.头部驱动三槽型材(带轮直径50mm)

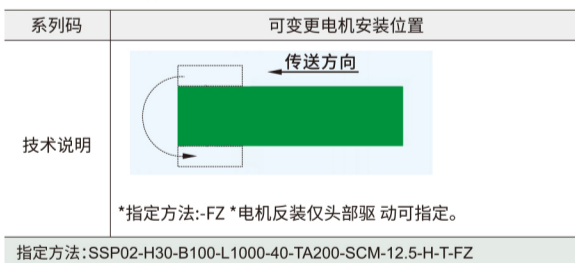
■ 规格参数表

型号		L (最小单位5mm)	电机选择				皮带选择		电机品牌选择							
代码	B选择		输出功率(W)	电机类型	规格	齿轮头减速比	规格	挡板数	高度	价格因制造厂而异						
SSP02	50~300 最小单位 (10:mm)	350~2000	25 40	TA220 (单相)	SCM (速度控制 电机)	5 7.5 9 12.5 15 18 25 30 36 50	H 一般用 (绿色) D 电子用 (黑色) F 食品用 (白色)	5~100 肋数≤ (2L+160) /50 可根据周 长算肋的 间距。	10 20 30 40 50	G(国产电机) T(台湾制电机) A(松下电机)						
			60 90	SA200 (三相)	INV (变频器)	60 75 90 100 120 150 180										
			机座号	控制方式	电机转矩	适配驱动										
			86	CM(开环) CME(闭环)	35/45 80/85	8k(MA860C) 8B(CL86C)										
			惯量	额定输出	电压(V)	控制方式										
			MS(低惯量) MH(高惯量)	200W 400W 750W	TA(24/36/48) TA220(单相) Sa200(三相)	MC(脉冲信号) ML(模拟量)										
			T=5mm 挡板厚度													
			S(雷赛步进)													
			伺服品牌选择													
			X(松下伺服) M(国产伺服)													

■ 选型范例表

类型	系列码	宽度	长度	输出功率	电机类型	规格	皮带规格	电机品牌
调速型					SSP02-B100-L1000-40-TA220-SCM-12.5-H-5-10-T			
变频型					SSP02-B100-L1000-40-SA200-INV-12.5-H-5-10-T			

■ 可选加工及注意事项

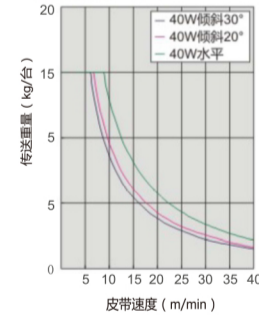


指定方法:SSP02-H30-B100-L1000-40-TA200-SCM-12.5-H-T-FZ

■ 齿轮头减速比(参考值)

齿轮头 减速比	皮带速度(m/min)	
	50Hz	60Hz
5	53.7	64.4
7.5	35.8	43
9	29.8	35.8
12.5	21.5	25.8
15	17.9	21.5
18	14.9	17.9
25	10.7	12.9
30	9	10.7
36	7.5	9
50	5.4	6.4
60	4.5	5.4
75	3.6	4.3
90	3	3.6
100	2.7	3.2
120	2.2	2.7
150	1.8	2.1
180	1.5	1.8

■ 传送力(参考值)



■ 减速比小于等于25时, 齿轮输出方向与电机输出方向相同; 减速比大于等于30时, 齿轮输出方向与电机输出方向相反。