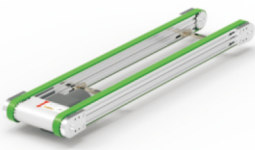
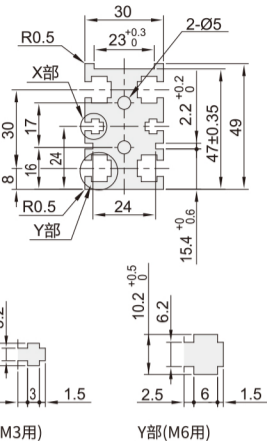


# 同步带输送机 ◀ 双列电机内置型 · 头部驱动三槽型材(带轮直径50mm)



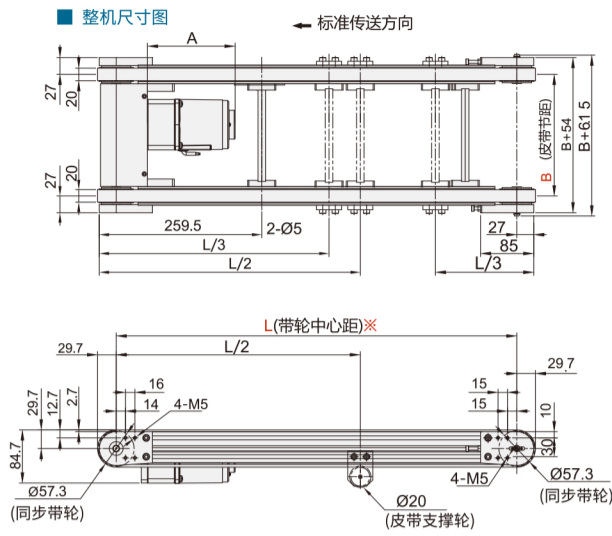
代码	类型	材质			表面处理		
		型材	电机盖板	带轮固定座	型材	电机盖板	带轮固定座
SSQ01	双列电机内置型	铝合金			阳极氧化		喷涂

## ■ 型材截面放大图



■ 可使用GB/T6170规格的六角螺母。

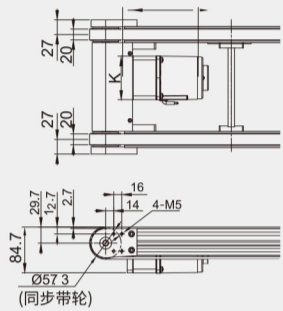
## ■ 整机尺寸图



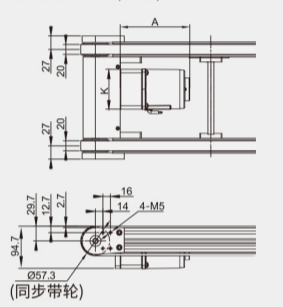
- ※1 L ≤ 1000时每个槽中均预先插入了4个螺母, L > 1000时每个槽中均预先插入了6个螺母,
- ※2 L ≤ 2000时, 附加1个皮带支撑轮。
- ※3 请按标准传送方向传送物品。反向运转会造成跑偏。

## ■ 调速\定速\变频电机尺寸(参考值)

电机规格: 25W



电机规格: 40W/60W/90W



## ■ A尺寸表(单位:mm)

输出功率		25W									
马达	规格 制造商	感应电机					速度控制电机				
		松下	台制	欧邦	松下	台制	欧邦				
减速比		5~180	5~18	20~180	5~15	18~180	5~180	5~18	20~180	5~15	18~180
A		115	117	127	119	129	115	127	137	129	140

输出功率		40W									
马达	规格 制造商	感应电机					速度控制电机				
		松下	台制	欧邦	松下	台制	欧邦				
减速比		5~180	5~18	20~180	5~15	18~180	5~180	5~18	20~180	5~15	18~180
A		142	147	165	150	165	152	157	175	160	175

输出功率		60W									
马达	规格 制造商	感应电机					速度控制电机				
		松下	台制	欧邦	松下	台制	欧邦				
减速比		5~180	5~18	20~180	5~15	18~180	5~180	5~18	20~180	5~15	18~180
A		180	182	191	168	183	210	194	203	178	193

输出功率		90W									
马达	规格 制造商	感应电机					速度控制电机				
		松下	台制	欧邦	松下	台制	欧邦				
减速比		5~180	5~18	20~180	5~15	18~180	5~180	5~18	20~180	5~15	18~180
A		195	198	207	183	198	232	201	219	219	212

- ※1输出功率=25W时, K值=80mm。
- ※2输出功率=40/60/90W时, K值=90mm。

www.vipdo.cn 400-098-1117 工厂自动化零件一站式采购平台  
 汇集国内外知名品牌, 让采购更便捷, 让设计更高效!

# 同步带输送机 ◀ 双列电机内置型 · 头部驱动三槽型材(带轮直径50mm)

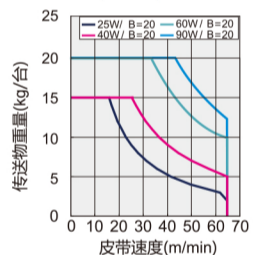
## ■ 齿轮头减速比(参考值)

齿轮头 减速比	皮带速度(m/min)	
	50Hz	60Hz
5	54	64.8
7.5	36	43.2
9	30	36
12.5	21.6	25.9
15	18	21.6
18	15	18
25	10.8	13
30	9	10.8
36	7.5	9
50	5.4	6.5
60	4.5	5.4
75	3.6	4.3
90	3	3.6
100	2.7	3.2
120	2.3	2.7
150	1.8	2.2
180	1.5	1.8

## ■ 长宽控制表

型号	B	长宽控制表				
		L300 ~600	L605 ~1500	L1505 ~2000	L2005 2500	L2505 3000
SSQ01	150~200	●	●	●	●	●
"-" 无此规格	201~250	●	●	●	●	●
	251~300	-	●	●	●	●

## ■ 传送能力(参考值)



■ 减速比小于等于25时, 齿轮输出方向与电机输出方向相同; 减速比大于等于30时, 齿轮输出方向与电机输出方向相反。

代码	型号	B选择	L (最小单位5mm)	输出功率(W)	电机选择			皮带规格	电机品牌选择
					电机类型	规格	齿轮头减速比		
SSQ01		150~300	300~3000	25	TA220 (单相)	IM(定速电机) SCM(速度控制电机)	5 7.5 9 12.5 15	C(一般用·白色聚胺脂) E(一般用·白色半透明) G(滑动用·绿色双面布) K(防滑用·背面加PU胶) N(防静电用·黑色)	A (松下电机) T (台湾制电机) B (欧邦电机) J (精研电机)
				40			18 25 30 36 50		
				60	SA200 (三相)	INV(变频器)	60 75 90 100 120		
				90			150 180		

■ 输出功率为6时, 5-9不适用。

## ■ 选型范例表

类型	系列码	宽度	长度	输出功率	电机类型	规格	皮带规格	电机品牌
定速型	SSQ01-B150-L1000-60-TA220-IM-18-G-B							
调速型	SSQ01-B150-L1000-60-TA220-SCM-18-G-B							
变频型	SSQ01-B150-L1000-60-SA200-INV-18-G-B							

## ■ 可选加工及注意事项

系列码: 可变更电机安装位置

技术说明: \*指定方法:-SZ

指定方法: SSQ01-B150-L1000-60-TA220-SCM-18-G-B-SZ

系列码: 附带后装螺母

技术说明: 指定槽内螺母数量

指定方法: -MB4, MB4表示每条槽4个螺母

指定方法: SSQ01-B150-L1000-60-TA220-SCM-18-G-B-MB4

www.vipdo.cn 400-098-1117 工厂自动化零件一站式采购平台  
 汇集国内外知名品牌, 让采购更便捷, 让设计更高效!