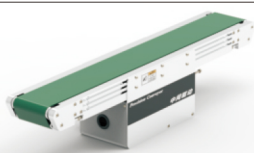
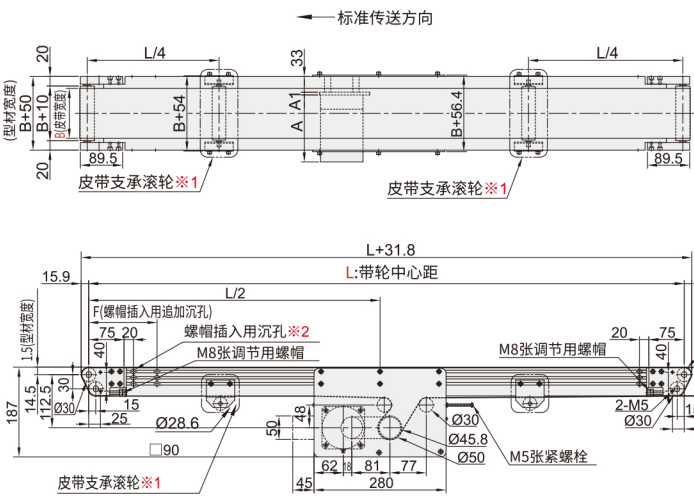


平皮带输送机 ◀ 高输出型·带防跑偏肋中间驱动三槽型材(带轮直径30mm)

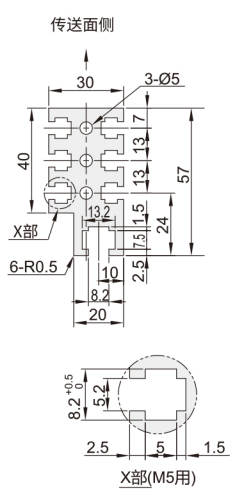


代码	类型	材质			表面处理		
		型材	电机盖板	带轮固定座	型材	电机盖板	带轮固定座
SGZ31	防跑偏型	铝合金			阳极氧化	喷涂	

■ 整机尺寸图



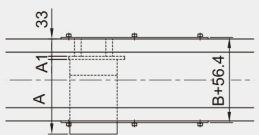
■ 型材截面放大图



- L≥3005时, 此处附带皮带支撑滚轮、L≤525时, 不附带螺帽插入用沉孔, 但每条槽内装入4个螺母。
- 图中的尺寸为皮带规格H(厚1mm)的尺寸。请注意, 皮带厚度因皮带规格而异。
- 因为安装带轮固定座, 使用铝合金型材槽Z部, 该范围内不能移动螺母

■ 可使用GB/T6170规格的六角螺母

■ 调速\定速\变频电机尺寸(参考值)



■ A尺寸表(单位:mm)

输出功率		60W									
马达	规格 制造商	感应电机					速度控制电机				
		松下	台制	欧邦	松下	台制	欧邦				
减速比		5~180	5~18	20~180	5~15	18~180	5~180	5~18	20~180	5~15	18~180
A		180	182	168	183	129	210	194	203	178	193
输出功率		90W									
马达	规格 制造商	感应电机					速度控制电机				
		松下	台制	欧邦	松下	台制	欧邦				
减速比		5~180	5~18	20~180	5~15	18~180	5~180	5~18	20~180	5~15	18~180
A		195	198	207	183	198	232	201	219	197	212
输出功率		120W									
马达	规格 制造商	感应电机					速度控制电机				
		松下	台制	欧邦	松下	台制	欧邦				
减速比		5~180	5~18	20~180	5~15	18~180	5~180	5~18	20~180	5~15	18~180
A		190	198	209	183	198	200	209	219	197	212
输出功率		180W									
马达	规格 制造商	感应电机					速度控制电机				
		松下	台制	欧邦	松下	台制	欧邦				
减速比		5~180	5~18	20~180	5~15	18~180	5~18	5~18	20~180	5~15	18~180
A		240	230	240	233	243	250	240	250	237	247

■ 输出功率=60/90/120/180W时, K值=90mm。

www.vipdo.cn 400-098-1117 工厂自动化零件一站式采购平台

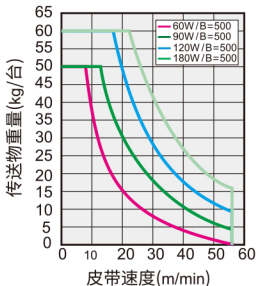
汇集国内外知名品牌, 让采购更便捷, 让设计更高效!

平皮带输送机 ◀ 高输出型·带防跑偏肋中间驱动三槽型材(带轮直径30mm)

■ 齿轮头减速比(参考值)

齿轮头 减速比	皮带速度(m/min)	
	50Hz	60Hz
5	47.1	56.5
7.5	31.4	37.7
9	26.2	31.4
12.5	18.8	22.6
15	15.7	18.8
18	13.1	15.7
25	9.4	11.3
30	7.9	9.4
36	6.5	7.9
50	4.7	5.7
60	3.9	4.7
75	3.1	3.8
90	2.6	3.1
100	2.4	2.8
120	2.0	2.4
150	1.6	1.9
180	1.3	1.6

■ 传送能力(参考值)



- 定速电机: 通过电容启动及正反反转控制, 力矩为最大输出。
- 调速电机: 通过可控硅调角的大小, 控制输出电压高低的作用, 从而改变速度的快慢同理, 最大输出力矩为满刻度, 调整速度的同时也在改变输出力矩。
- 变频电机: 通过改变电机定子电源的频率, 从而达到调速的目的。
- 根据使用条件, 搬运能力会有所不同;
- 图表是水平条件的搬运能力。

■ 长宽控制表

型号	B	长宽控制表					
		L480 ~1000	L1005 ~1500	L1505 ~2000	L2005 ~2000	L2505 ~2500	L3005 ~4000
SGZ31 “-”无此 规格	100	●	●	●	●	●	●
	200	●	●	●	●	●	●
	300	-	●	●	●	●	●
	400	-	-	-	●	●	●
	500	-	-	-	-	-	●

■ 减速比小于等于25时, 齿轮输出方向与电机输出方向相同; 减速比大于等于30时, 齿轮输出方向与电机输出方向相反。

型号	代码	B选择	L (最小单位 5mm)	电机选择			皮带规格	电机品 牌选择	
				输出功率(W)	电机类型	规格			
SGZ31		100 200 300 400 500	480~4000	60 90 120 180	TA220 (单相)	IM(定速电机) SCM(速度控制电机)	5 7.5 9 12.5 15 18 25 30 36 50 60 75 90 100 120 150 180	H(一般用·绿色) D(电子传送用·黑色) F(食品用·白色) M(耐油规格·蓝色) P(耐高温规格·棕色) U(滑动用·白色) Q(倾斜用·白色) W(防滑动用·蓝色)	A(松下电机) T(台湾制电机) B(欧邦电机) J(精研电机)
				60 90 120 180	SA200 (三相)	INV(变频器)			

■ 上述皮带厚度因皮带弯曲半径限制, 适用于滚径为60mm, 平皮带会因各生产商产生表面颜色色差及厚度公差。

■ 选型范例表

类型	系列码	宽度	长度	输出功率	电机类型	规格	皮带规格	电机品牌
定速型					SGZ31-B100-L1000-60-TA220-IM-18-H-B			
调速型					SGZ31-B100-L1000-60-TA220-SCM-18-H-B			
变频型					SGZ31-B100-L1000-60-SA220-INV-18-H-B			

■ 可选加工及注意事项

系列码: 可变更电机安装位置

技术说明: 指定方法: -MC200 位移驱动仪中间驱动可指定。

指定方法: SGZ31-B100-L1000-60-TA220-SCM-12.5-H-A-MC200

系列码: 可变更平皮带厚度

技术说明: *指定方法: -T2 *请参考《皮带厚度控制表》指定厚度。

指定方法: SGZ31-B100-L1000-60-TA220-SCM-12.5-H-A-T2

皮带厚度控制表

型号	负载(KG)	宽度(B:mm)	中心距(L:mm)	厚度(T:mm)
SGZ31	0~20	100~200	480~1500	1
	21~40	100~300	480~2500	1.5
	41~60	100~500	480~4000	2

www.vipdo.cn 400-098-1117 工厂自动化零件一站式采购平台

汇集国内外知名品牌, 让采购更便捷, 让设计更高效!