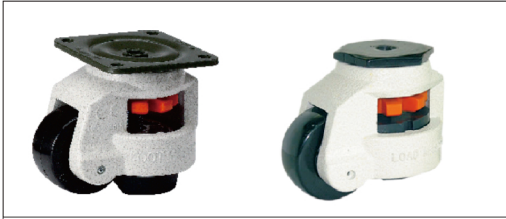


福马轮 ◀ 平底活动型 螺杆活动型

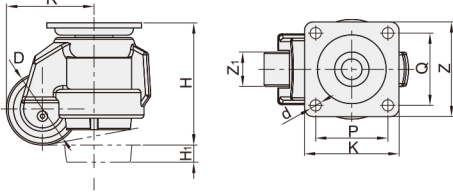
水平调节轮
脚轮
脚杯
69



| 代码 | 支架 | | | | 轮部 | | | |
|-------|-------|-----|------|------|-----|-----|-----|----|
| | 类型 | 材质 | 表面处理 | 刹车形式 | 代号 | 材质 | 颜色 | 轴承 |
| SKJ21 | 平底活动型 | ADC | 喷塑 | / | NJ | 尼龙 | 黑色 | 轴套 |
| | | | | | UK | 聚氨酯 | 自然色 | |
| | | | | | NP | MC尼 | 蓝色 | |
| SKJ22 | 螺杆活动型 | ADC | 喷塑 | / | N | 尼龙 | 黑色 | 轴套 |
| | | | | | U | 聚氨酯 | 自然色 | |
| SKJ31 | 螺杆活动型 | ADC | 喷塑 | / | NJ | 尼龙 | 黑色 | 轴套 |
| UK | | | | | 聚氨酯 | 自然色 | | |
| SKJ32 | | | | | N | 尼龙 | 黑色 | |
| U | 聚氨酯 | 自然色 | | | | | | |

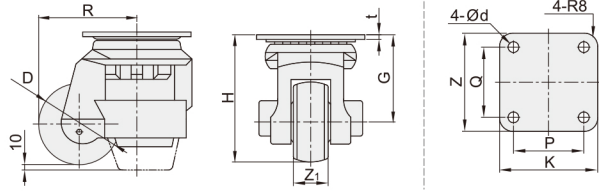
SKJ21

安装面尺寸

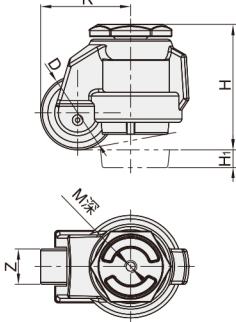


SKJ22

安装面尺寸

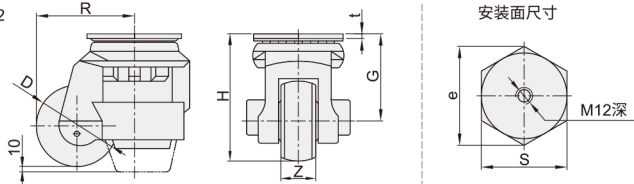


SKJ31



SKJ32

安装面尺寸



| 型号 | | 轮部代号 | D | H | H1 | Z ₁ | K | Z | P | Q | d | R | 容许载荷(kg) | 参考重量(kg) | | |
|-------|-----|------|-----|-----|----|----------------|-----|----|----|----|-----|------|----------|----------|-----|----|
| 代码 | 规格 | | | | | | | | | | | | | NJ | UK | NP |
| SKJ21 | 40 | NJ | 42 | 71 | 10 | 20 | 55 | 55 | 42 | 42 | 6.5 | 51 | 50 | 0.4 | / | / |
| | 60 | NJ | 50 | 82 | | 25 | 73 | 73 | 58 | 58 | 7 | 91 | 250 | 0.8 | 0.8 | |
| | 80 | UK | 63 | 103 | 15 | 28 | 90 | 90 | 70 | 70 | 9 | 77.5 | 500 | 1.4 | 1.4 | |
| | 100 | NJ | 75 | 120 | 12 | 30 | 95 | 95 | | | 11 | 90.5 | 750 | 1.9 | 1.9 | |
| | 120 | | | | | | | | | | 13 | 114 | 1500 | / | / | |
| 150 | NP | 90 | 132 | 15 | 55 | 100 | 100 | | | | | | | | 3.5 | |

| 型号 | | 轮材质 | D | H | t | Z ₁ | K | Z | P | Q | d | R | G | 容许载荷(Kg) | |
|-------|----|--------|------|------|---|----------------|----|----|----|----|-----|----|------|----------|-------|
| 代码 | 规格 | | | | | | | | | | | | | U(聚氨酯) | N(尼龙) |
| SKJ22 | 60 | U(聚氨酯) | 49 | 81.5 | 5 | 25 | 73 | 73 | 58 | 58 | 6.5 | 61 | 65 | 250 | 250 |
| | 80 | N(尼龙) | 62.5 | 103 | | 28 | 90 | 90 | 70 | 70 | 9 | 78 | 71.5 | 500 | 500 |

| 型号 | | 轮部代号 | D | H | H1 | Z | M | L | R | 容许载荷(kg) | 参考重量(kg) | |
|-------|-----|------|----|-----|----|----|-----|----|------|----------|----------|-----|
| 代码 | 规格 | | | | | | | | | | NJ | UK |
| SKJ31 | 40 | NJ | 42 | 71 | 10 | 20 | 8 | 10 | 51 | 50 | 0.4 | / |
| | 60 | NJ | 50 | 82 | | 25 | 12 | 18 | 61 | 250 | 0.7 | 0.7 |
| | 80 | | | | UK | 63 | 103 | 15 | 28 | 16 | 77.5 | 500 |
| | 100 | NJ | 75 | 120 | 12 | 30 | 16 | 24 | 90.5 | 750 | 1.6 | 1.6 |
| | 120 | | | | | | | | 89.5 | 1000 | 1.9 | / |

| 型号 | | 轮材质 | D | H | t | Z | R | e | S | G | L | 容许载荷(Kg) | |
|-------|----|--------|------|------|---|----|----|------|----|------|----|----------|-------|
| 代码 | 规格 | | | | | | | | | | | U(聚氨酯) | N(尼龙) |
| SKJ32 | 60 | U(聚氨酯) | 49 | 81.5 | 3 | 25 | 61 | 52 | 46 | 65 | 18 | 250 | 250 |
| | 80 | N(尼龙) | 62.5 | 103 | | 28 | 78 | 69.5 | 65 | 71.5 | 16 | 500 | 500 |



请按图示订货

SKJ21-80-UK

| 型号 | | 轮部代号 |
|-------|----|------|
| 代码 | 规格 | |
| SKJ21 | 80 | UK |



交期Delivery

5天 发货

○本产品发货时间不含周日