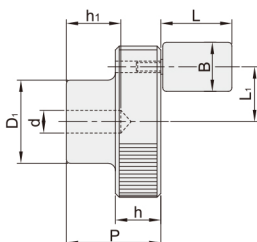
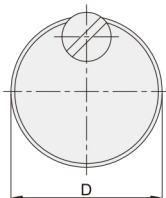


手轮 ◀ 压纹手轮 无开口 转动手柄型/无手柄型

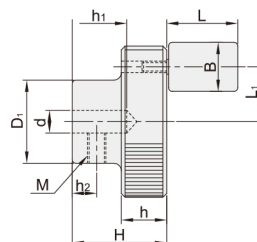


代码	类型	材质		握柄		握柄螺纹部	
		手轮主体	表面处理	材质	材质	表面处理	
SGE06	转动手柄型	圆孔型	A5056	喷砂黑色阳极氧化处理	PA6(黑色)	SUM22L	发黑
SGE07			A5056	喷砂本色阳极氧化处理	PA6(白色)		
SGE11			A5056	喷砂黑色阳极氧化处理	PA6(黑色)		
SGE12	螺钉锁紧型	圆孔型	A5056	喷砂黑色阳极氧化处理	PA6(黑色)	SUM22L	发黑
SGE13			SUS304	—	PA6(白色)		

圆孔型
SGE06
SGE07



螺钉锁紧型
SGE11
SGE12
SGE13

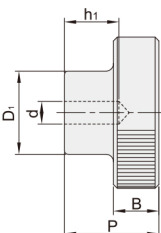
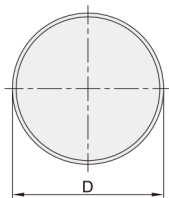


型号		d	L	L1	B	P	h	h1	h2	D1	M	参考重量(kg/pcs)	
代码	D											A5056	SUS 304
SGE06	40	6*	18.8	14.5	13	25	12	15	6.5	22	5	0.05	0.15
		8										0.09	0.26
SGE07	50	8*	20.8	23	14	32	14	22	9	35	6	0.16	0.46
SGE11	63	10*										0.30	0.86
SGE12	80	12*	23.8	30	16	40	15	28	12.5	45	6	0.30	0.86
SGE13		16										0.30	0.86

带*规格仅适用SGE11

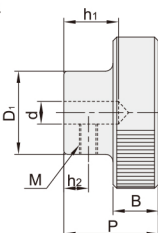


圆孔型
SGE21
SGE22
SGE23



代码	类型	手轮主体		
		材质	表面处理	
SGE21	无手柄型	圆孔型	A5056	喷砂黑色阳极氧化处理
SGE22			A5056	喷砂本色阳极氧化处理
SGE23			SUS304	—
SGE31	螺钉锁紧型	圆孔型	A5056	喷砂黑色阳极氧化处理
SGE32			A5056	喷砂本色阳极氧化处理
SGE33			SUS304	—

螺钉锁紧型
SGE31
SGE32
SGE33



型号		d	P	B	h1	h2	D1	M	参考重量(kg/pcs)	
代码	D								A5056	SUS304
SGE21	40	6*	25	12	15	6.5	22	5	0.05	0.15
		8							0.09	0.26
SGE22	50	8*	28	13	18	7.5	27	6	0.16	0.46
SGE23	63	10*							0.30	0.86
SGE31	80	12*	40	15	28	12.5	45	6	0.30	0.86
SGE32		16							0.30	0.86

带*规格仅适用SGE31



请按图示订货

■ SGE06-D40-d8

型号		d
代码	D	
SGE06	40	8



交期Delivery

5天 发货

○本产品发货时间不含周日