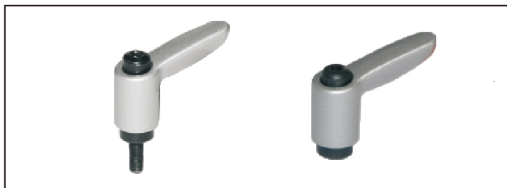
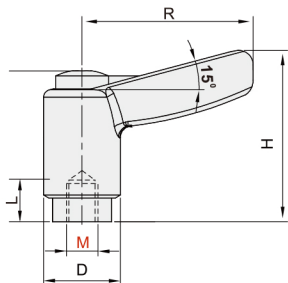


手柄 ◀ 可调位紧定式·迷你型 直杆型 按压紧定可调位型

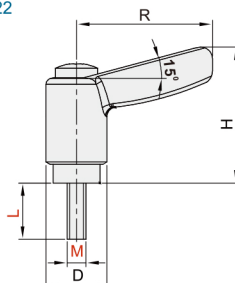


STE01
STE21



代码	类型		材质	
			主体	螺杆
STE01	迷你型	内螺纹	锌合金	S45C
STE21				SUS304
STE02		外螺纹		S45C
STE22				SUS304

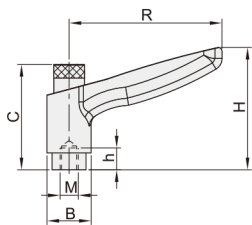
STE02
STE22



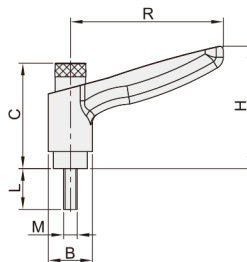
型号		L	把手颜色	R	H	D			
代码	M								
STE01 STE21	4	7	B(黑色) M(橙色) S(银灰色)	29	29	13			
	5								
	6								
STE02 STE22	4	8 12 16 20 25					41	40	17.5
	5	8 12 16 20 25 32							
	6	8 12 16 20 25 32							
	8	16 20 25 32							



A型
STE11



B型
STE12
STE13



代码	类型	主体		螺杆	
		材质	表面处理	材质	表面处理
STE11	直杆形	ZDC	烤漆	S45C	发黑
STE12				SUS304	/
STE13					

型号		握柄颜色	R	C	B	H	h	参考重量 (kg/pcs)
代码	M							
STE11	4	E(黑色) J(橙色)	44	30	13	35	7	0.03
	5							
	6	Y(银灰色)						
	8							
			62.5	36	17.5	45	10	0.07

型号		L	握柄颜色	R	C	B	H	参考重量(kg/pcs)	
代码	M							STE12	STE13
STE12 STE13	4	16 20 25	E(黑色) J(橙色) Y(银灰色)	44	30	13	35	0.04	0.05
	5	12 16 20 25 32							
	6	12 16 20 25 32							
	8	16 20 25 32 40							
			62.5	36	17.5	45	0.08	0.08	



请按图示订货

STE02-M8-L25-B

型号		L	把手颜色
代码	M		
STE02	8	16 20 25 32	B(黑色)



交期Delivery

4天 发货

○本产品发货时间不含周日