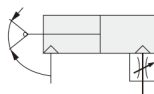


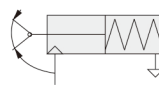
HFY系列气动手指



HFY: 标准复动型



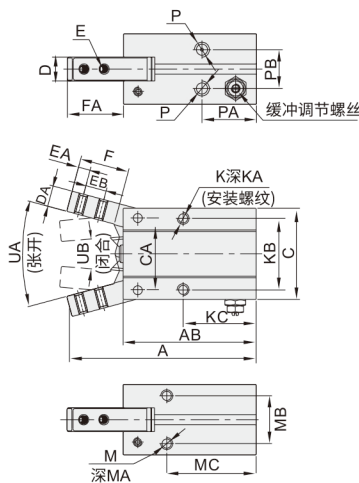
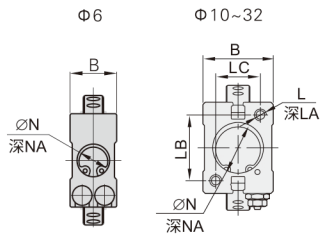
HFTY: 单动常开型



缸径 (mm)	动作方式	工作介质	使用压力范围		工作温度	给油	缓冲型式	最高使用频率	安装方式	接管口径	传感器
			复动型	单动型							
6	复动型 单动常闭型 单动常开型	空气经40μm以上滤网过滤	0.15-0.7MPa (22-100psi) (1.5-7.0bar)	0.3-0.7MPa (45-100psi) (3.0-7.0bar)	-20-70°C	夹气 缸： 不 需 要 润 滑 脂	防 撞 型	180 (c.p.m)	侧面安装 正面螺孔安装 正面对孔安装 尾部安装	M3×0.5	CMSH DMSH(S)
10				M5×0.8						CMSH DMSG(S)	
16											
20											
25											
32											

动作型式		复动型 (HFZ)						单动常开型 (HFTZ)					
缸径		6	10	16	20	25	32	6	10	16	20	25	32
理论夹持力矩 (N.cm)	闭合夹持力矩	7.4×P	17.6×P	90×P	152×P	304×P	637×P	5.7×P	11.8×P	71.2×P	122.4×P	252×P	589×P
	张闭夹持力矩	10.6×P	29.4×P	129×P	252×P	473×P	904×P						
最大夹取占长度 L(mm)		30	30	40	60	70	85	30	30	40	60	70	85
张开角度(°)								30 ⁺³ ₀					
闭合角度(°)								-10 ⁻³ ₀					

选型参考 (HFY20)



选型参考 (DBU01-HFY-20)

DBU01-HFY		20
1 规格代码	Y型气动手指	
DBU01-HFY: 标准复动型		6 10 16 20 25 32
DBU02-HFTY: 单动常开型		

缸径	A	AB	B	C	CA	D	DA	E	EA	EB	F	FA	K	KA	KB	KC	L
6	47.5	36	10.5	20	14	4	4	M2×0.4	2.5	5	11	12	M3×0.5	全牙	12	26	/
10	52.5	38.5	16.5	23		6.4	4	M2.5×0.45	3	5.7	12	14.5	M3×0.5	5	16	23	M3×0.5
16	62.5	44.5	23.5	31	24	8	7	M3×0.5	4	7	16	19	M4×0.7	7	24	24.5	M4×0.7
20	78	55	27.5	42	30	10	8	M4×0.7	5	9	20	23.5	M5×0.8	8	30	29	M5×0.8
25	92	60.5	33.5	52	36	12	10	M5×0.8	8	12	27	33	M6×1.0	10	36	30	M6×1.0
32	96.5	68	40	60	42	18	10	M6×1.0	6	14	27	29.5	M6×1.0	10	44	37.5	M6×1.0

缸径	LA	LB	LC	M	MA	MB	MC	N	NA	P	PA	PB	UA(张开)	UB(闭合)
6	/	/	/	/	/	/	/	7 ^{+0.05} ₀	/	/	/	1.5	/	/
10	6	18	12	M3×0.5	6	12	27	11 ^{+0.05} ₀	1.5	M3×0.5	19	10	30°	10°
16	8	22	15	M4×0.7	8	16	30	17 ^{+0.05} ₀			18.5	13		
20	10	32	18	M5×0.8	10	19	35	21 ^{+0.05} ₀	1.5	M5×0.8	22	15		
25	12	40	22	M6×1.0	10	22	36.5	26 ^{+0.05} ₀			23.5	20		
32	12	46	26	M6×1.0	10	26	30	34 ^{+0.05} ₀	2		31	24		