

# 薄型防水平面锁 ◀ 把手拉起转动式

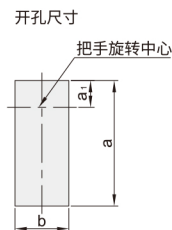
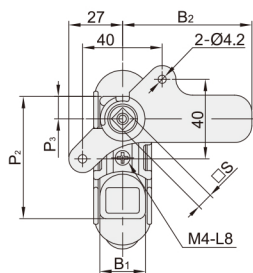
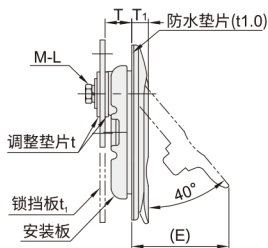
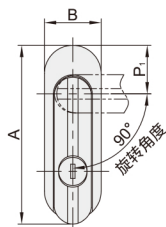


代码	类型	材质	表面处理
XAE41	把手拉起转动式	带锁芯	ZDC
XAE42			SUS304
XAE43		无锁芯	ZDC

■特点:

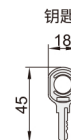
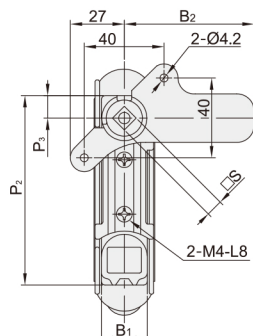
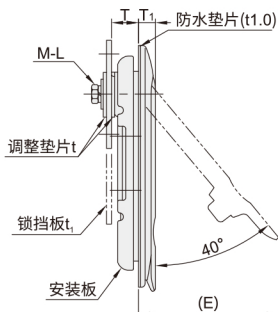
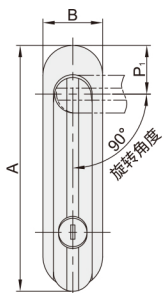
- 安装面至挡板的距离仅为12.5mm(SUS304型为13.5mm)的超薄设计;
- XAE41/43锁体背部槽内, 装有防水性能最佳的橡胶垫片
- XAE42采用不锈钢材质, 具有良好的耐腐蚀性;
- 通过调整背部垫片及挡板方向, 可变换手柄旋转方向。
- 用途: 高低压配电箱、配电盘、电控箱、控制柜等;
- 注意: 本产品的挡板安装用螺丝, 为了防止松动, 推荐在安装时漂涂抹防滑剂;
- 带锁芯型配置钥匙: 2把。

A : 90



- XAE41/43适用门板厚度 t1.0-2.3mm
- XAE42适用门板厚度 t1.2-2.3mm

A : 123/150



型号		P1	P2	P3	B	B1	B2	T	T1	t	t1
代码	A										
XAE41	90	24.5	62	11.5	28.5	23	65	12.5(13.5)	7.5(8.5)	1.6	2.3(2.5)
XAE42	123		95		30						
XAE43	150	28.5	116	13	33	26	72				

型号		E	S	M-L	开孔尺寸			参考重量(kg)	
代码	A				a	a1	b	ZDC材质	SUS304
XAE41	90	48	8	M5-L10	63	12	24	0.19	0.23
XAE42	123	69			96			0.25	0.30
XAE43	150	84	10	M6-L12	117	13.5		27	0.35



请按图示订货

■ XAE41-A90

型号

代码 A

XAE41 90



交期Delivery

5天 发货

○本产品发货时间不含周日