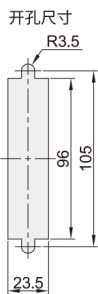
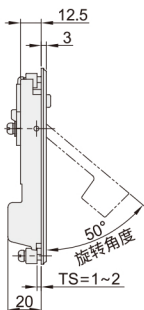
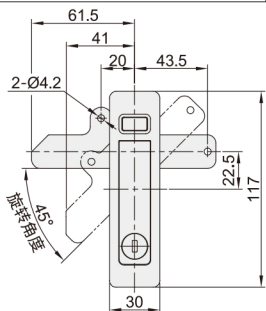


平面锁 ◀ 把手按压式 三点式



代码	类型	材质			表面处理		
		基座	把手	锁舌	基座	把手	锁舌
XAD05	把手按压式	带锁芯	ZDC5	S45C	镀砂铬	镀蓝白锌	
XAD06			ZDC		镀亚光铬		
XAD07		无锁芯			镀亚光铬		

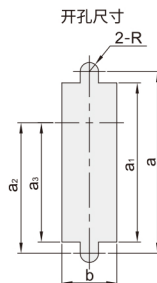
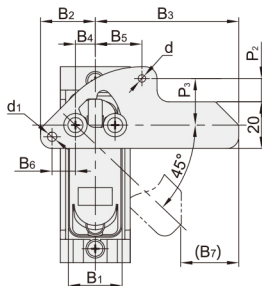
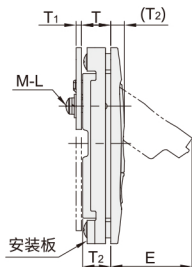
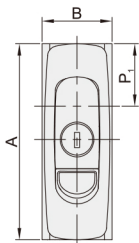
带锁芯 XAD05



- 左右兼用式设计 (可通过翻转挡板实现左右变更)
- 金属零件已组装, 安装起来更简便。
- 也可使用碗形垫片进行安装。
- 用途: 配电箱, 分电盘, 控制柜及其他各种箱柜。
- 带锁芯型配置钥匙: 2把。

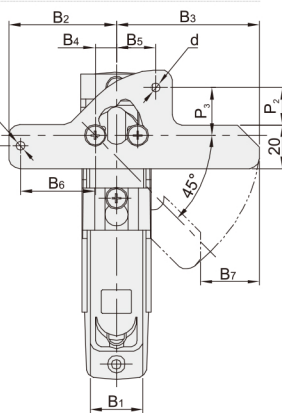
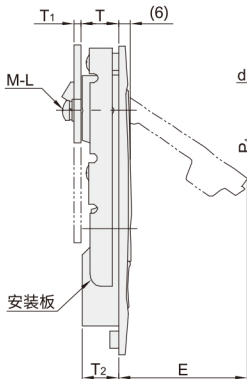
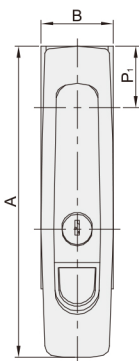
带锁芯 XAD06
无锁芯 XAD07

A : 84

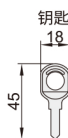


带锁芯 XAD06
无锁芯 XAD07

A : 117/142



- A84/A117最大适用门板厚度t2.0mm
- A142最大适用门板厚度t2.8mm



型号		P1	P2	P3	P4	B	B1	B2	B3	B4	B5	B6	B7	T	T1	T2
代码	A															
	84	25	10	20	/	28	23	23.5	23	23.5	20	10	20.5	12.5	2.3	12
	117					30		48.5		48.5		35				
XAD07	142	29	17	22	5	32.4	26	49.5	65.5	49.5	18	34.5	25.5	17	3.2	16.5

型号		E	M-L	d	d1	开孔尺寸					参考重量(kg)		
代码	A					a	a1	a2	a3	b	R	带锁芯	无锁芯
	84	26		3.2	4	72	63	53	48.5	24	4	0.17	0.16
	117	52	M4-L8		3.2	105	96	86	81.5	24	4	0.23	0.23
XAD07	142	58	M5-L10	4.2	4.2	128	117	106	100.5	27	4.5	0.37	0.36

型号	
代码	参考重量 (kg)
XAD05	0.249



请按图示订货

■ XAD05

型号

代码

XAD05

■ XAD06-A84

型号

代码

A

XAD06

84



交期Delivery

5天

发货

○本产品发货时间不含周日